



"Channel 9-11" - Büroflächen mit Wasserbezug!

OBJEKT-ID

GPR4247

ECKDATEN

Adresse	21079 Hamburg
Kaltmiete pro m ²	12,00 €/m ²
Nebenkosten	3,70 €/m ²
Gesamtfläche	2.924 m ²
Bürofläche verfügbar	2.924 m ²
Teilbar ab	477 m ²

Verfügbar ab	kurzfristig
Primärenergieträger	ERDGAS_LEICHT
Energiepass	Energiebedarfsausweis

ANSPRECH- PARTNER

Grossmann & Berger GmbH
Herr Leon Müller
Bleichenbrücke 9 (Stadthöfe)
20354 Hamburg Neustadt
Telefon: 004940350802522
E-Mail: l.mueller@grossmann-berger.de

OBJEKT- BESCHREIBUNG

Sie suchen Büroflächen mit direktem Wasserbezug?

Die hier angebotene Immobilie befindet sich direkt am "Kaufhauskanal Harburg" sowie in unmittelbarer Nähe zum Hafengebiet von Harburg. Die Büroflächen bieten zur Zeit einen perfekten Mix aus kleinteiliger Aufteilung sowie Open Space. Die Grundrisse können jedoch, je nach Mieterwunsch, angepasst werden. Zusätzlich verfügen die Flächen über eine moderne EDV-Verkabelung sowie einladende Balkone.

Innerhalb von 10 Gehminuten ist die S-Bahnstation "Harburg Rathaus" sowie die Harburger Innenstadt zu erreichen, die Ihnen Einkaufsmöglichkeiten sowie ein gastronomisches Angebot bietet. Parkplätze können direkt am Objekt angemietet werden.

Überzeugen Sie sich gern bei einem persönlichen Besichtigungstermin von den Flächen!

IMPRESSUM

Grossmann & Berger GmbH
Immobilien dienstleister
Bleichenbrücke 9 (Stadthöfe)
20354 Hamburg

Telefon: +49 40 350802-0
Telefax: +49 40 350802-36

E-Mail: info@grossmann-berger.de
Website: www.grossmann-berger.de

Vertretungsberechtigte Geschäftsführung:
Andreas Rehberg (Sprecher), Andreas Gnielka, Björn Holzwarth, Volker Widdra

Vorsitzender des Aufsichtsrats:
Wilfried Jastremski

Eintrag im Handelsregister:
Registergericht: AG Hamburg
Registernummer: HRB 25866

Berufsaufsichtsbehörde:
Bezirksamt Hamburg-Mitte, Fachamt Verbraucherschutz, Gewerbe und Umwelt, Klosterwall 2
(Block A), 20095 Hamburg

Umsatzsteuer-Identifikationsnummer gemäß § 27a UStG:
DE 118 556 939

BILDER



Weitere Ansichten



Weitere Ansichten



Weitere Ansichten

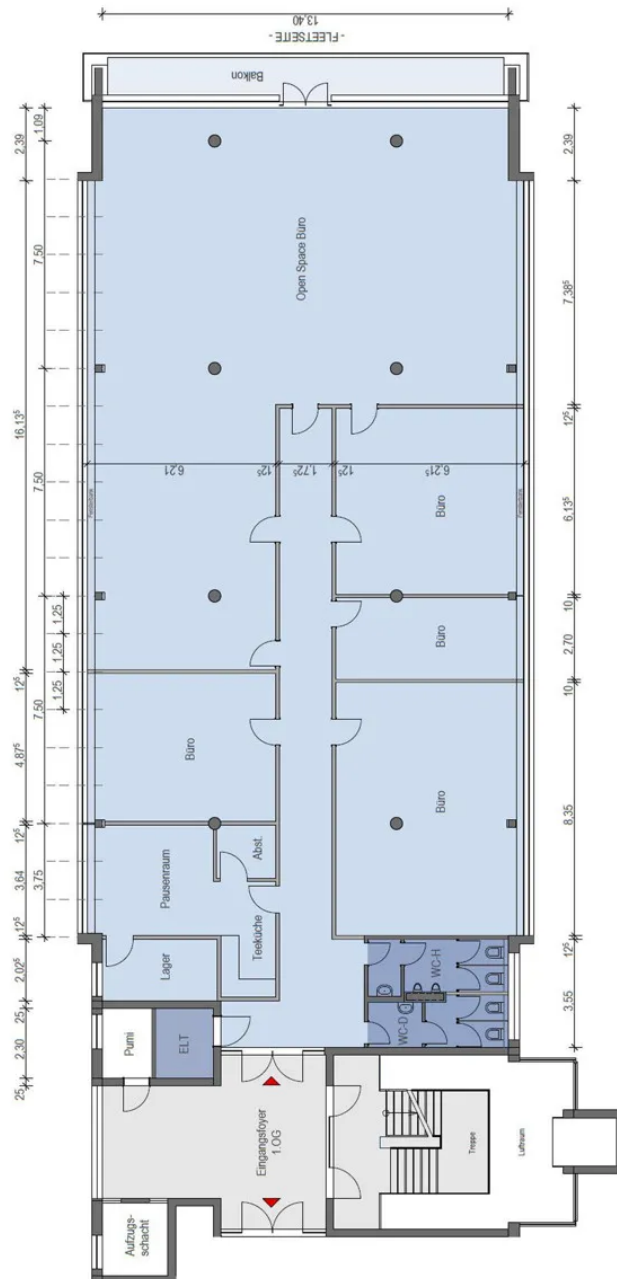


Weitere Ansichten



Weitere Ansichten

Seite 7



Grundriss 1. OG (Teilfläche rechts)



Grundriss 2. OG



Grundriss 3. OG