



Alsterblick pur!

OBJEKT-ID

GPR13478

ECKDATEN

Adresse	20354 Hamburg
Kaltmiete pro m ²	31,00 €/m ²
Nebenkosten	6,50 €/m ²
Gesamtfläche	283 m ²
Bürofläche verfügbar	283 m ²
Verfügbar ab	kurzfristig
Primärenergieträger	Fernwärme

Energiepass

Energieverbrauchsausweis

ANSPRECH- PARTNER

Grossmann & Berger GmbH
Herr Matthias Reidock
Bleichenbrücke 9 (Stadthöfe)
20354 Hamburg Neustadt
Telefon: 00494035080244
E-Mail: m.reidock@grossmann-berger.de

OBJEKT- BESCHREIBUNG

Direkt zwischen dem "Alsterhaus" und dem "Gutruf-Haus", in dem "Apple" seinen Hamburger Flagship-Store bezogen hat, befindet sich dieses denkmalgeschützte Büro- und Geschäftshaus, das vollständig revitalisiert wurde.

Die Bürofläche im 2. Obergeschoss zeichnet sich durch eine hochwertige Ausstattung, flächeneffiziente Raumaufteilungsmöglichkeiten, begehbare Terrassen und insbesondere einen einzigartigen Binnenalsterblick aus. Auf Wunsch kann das Mobiliar des derzeitigen Mieters übernommen werden.

Die Infrastruktur sowie die ÖPNV-Anbindung sind erstklassig. Die umliegenden Parkhäuser wie z.B. "Europa Passage", "Bleichenhof" und "Parkhaus Oper" bieten komfortable Parkmöglichkeiten. Die Einzelhandelsflächen im Erdgeschoss und im 1. Obergeschoss werden von dem Telekommunikationsanbieter "Vodafone" genutzt.

Wir freuen uns darauf, Ihnen diese Bürofläche der Extraklasse persönlich vorstellen zu dürfen!

IMPRESSUM

Grossmann & Berger GmbH
Immobilien dienstleister
Bleichenbrücke 9 (Stadthöfe)
20354 Hamburg

Telefon: +49 40 350802-0
Telefax: +49 40 350802-36

E-Mail: info@grossmann-berger.de
Website: www.grossmann-berger.de

Vertretungsberechtigte Geschäftsführung:
Andreas Rehberg (Sprecher), Andreas Gnielka, Björn Holzwarth, Volker Widdra

Vorsitzender des Aufsichtsrats:
Dr. Olaf Oesterhelweg

Eintrag im Handelsregister:
Registergericht: AG Hamburg
Registernummer: HRB 25866

Berufsaufsichtsbehörde:

Bezirksamt Hamburg-Mitte, Fachamt Verbraucherschutz, Gewerbe und Umwelt, Klosterwall 2
(Block A), 20095 Hamburg

Umsatzsteuer-Identifikationsnummer gemäß § 27a UStG:

DE 118 556 939

BILDER



Weitere Ansichten



Weitere Ansichten



Weitere Ansichten



Weitere Ansichten



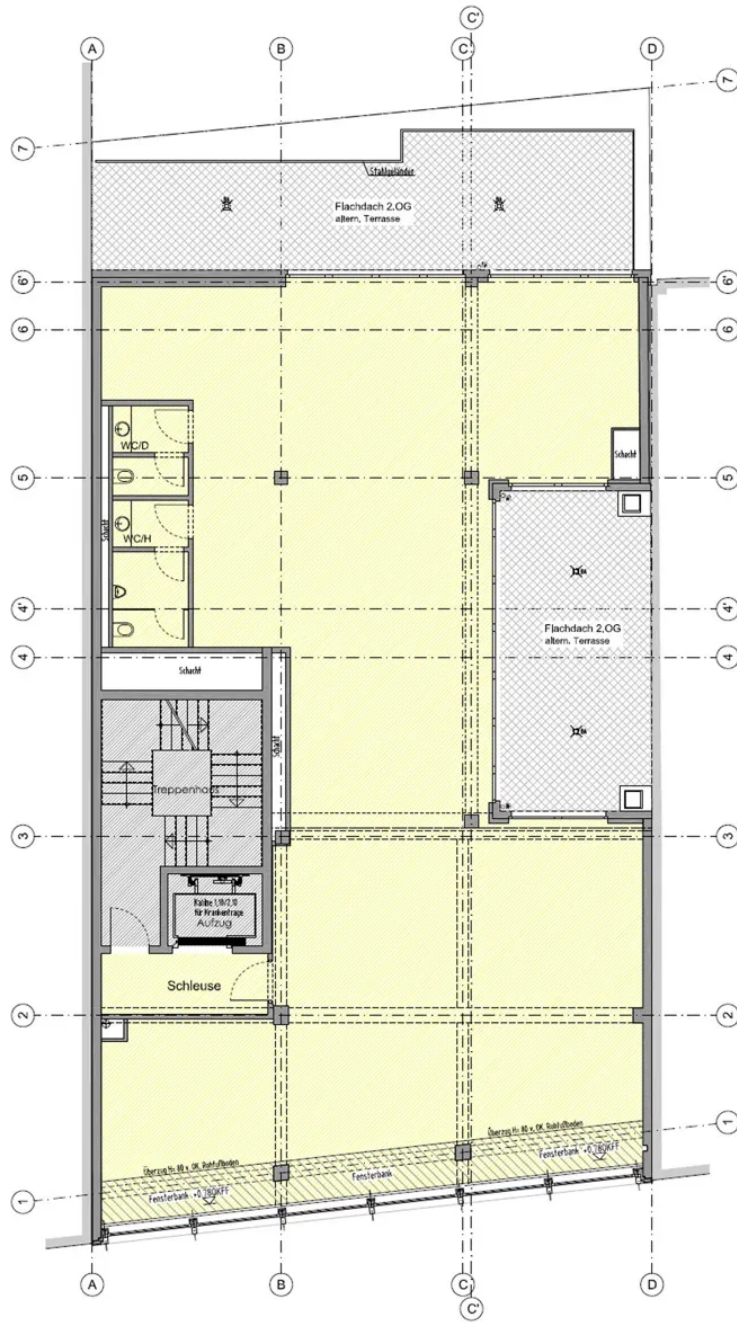
Weitere Ansichten



Weitere Ansichten



Weitere Ansichten



Planer :

Grundriss 2. OG



Grundriss 2. OG - Raumplanung