



## Günstige Gelegenheit, flexible Laufzeit, Büro in denkmalgeschütztem, repräsentativem Kontorhaus

### OBJEKT-ID

19969

### ECKDATEN

Adresse	20095 Hamburg
Objekttyp	Mietobjekt
Kaltmiete pro m <sup>2</sup>	15,20 €/m <sup>2</sup>
Bürofläche verfügbar	165 m <sup>2</sup>
Etage	5
Baujahr	1902
Heizung	Zentralheizung

### KOSTEN

Courtage	provisionsfrei
----------	----------------

**ANSPRECH-  
PARTNER**

Klaus Meyer Immobilien  
Herr Klaus Meyer  
Marmstorfer Weg 52  
21077 Hamburg  
Telefon: +49 (40) 7607071  
E-Mail: info@klausmeyerimmobilien.de

**OBJEKT-  
BESCHREIBUNG**

Das sehr beliebte, historische, hanseatische Kontorhaus wurde 1902 errichtet und steht unter Denkmalschutz.

Das hanseatische Kontorhaus wurde etwa 1922 im Klinkerexpressionismus der 1920er Jahre errichtet und steht unter Denkmalschutz. Die anderen Büroeinheiten werden von diversen Firmen unterschiedlicher Branchen genutzt.

Der Eingangsbereich ist historisch repräsentativ und führt Sie zu den 3 Personenaufzügen.

Es handelt sich um die Untervermietung einer Teilflächen mit 5 Räumen. Die ungefähre Raumaufteilung entnehmen Sie bitte dem Grundrissplan.

**LAGE**

Sehr zentrale Lage, lebendiges, urbanes Umfeld in der Altstadt im Kontorhausviertel in unmittelbarer Nähe von Burkhardplatz, Chilehaus, Sprinkenhof, Mönckebergstraße, Rathaus, Speicherstadt etc.

Es handelt sich um eine klassische, ruhige Hamburger Bürolage.

Gastronomische Einrichtungen mit einem vielfältigen Mittagstischangebot finden die Mitarbeiter in großer Zahl im direkten Umfeld.

Die U-Bahnstation „Messberg“ (U1), ist direkt vor der Tür, der Hauptbahnhof ist bequem in ca. 8 Minuten fußläufig erreichbar, die U-Bahn-Station Rathaus in 5 Minuten.

Die Autobahnen sind in ca. 10 Minuten erreichbar. Stellplätze können in umliegenden Parkhäusern und Tiefgaragen angemietet werden.

**AUSSTATTUNG**

- 3 Personenaufzüge
- CAT 7 EDV-Verkabelung
- klimatisierter Serverraum
- Glasfaser
- Blendschutz
- auf Wunsch können Möbel genutzt werden
- getrennte WC-Anlagen
- moderne Pantry

## SONSTIGES

Flur, Pantry und WC's, werden gemeinsam genutzt und sind nur anteilig in der Fläche enthalten.

Es wird ein Untermietvertrag geschlossen, Die Courtagezahlung wird von dem Hauptmieter übernommen.

Alle Preise verstehen sich zzgl. 19% Umsatzsteuer.

Irrtum, Änderungen und Zwischenvermietung bleiben ausdrücklich vorbehalten.

Datenschutzhinweise Kontaktformular:

Mit dem Kontaktformular können Sie an uns eine Anfrage zu den Immobilien richten. Die von Ihnen eingegebenen Daten werden über unseren Providerservice per E-Mail an uns weitergeleitet. Die im Rahmen dieser Anfrage erhobenen personenbezogenen Daten werden nur zur Vertragsanbahnung und Bearbeitung Ihrer Anfragen genutzt und danach umgehend, spätestens nach 60 Tage der Erhebung, gelöscht.

Wir verarbeiten personenbezogene Daten im Einklang mit den Bestimmungen der Europäischen Datenschutz-Grundverordnung (DS-GVO) und dem Bundesdatenschutzgesetz (BDSG).

Verantwortlicher für den Datenschutz von Klaus Meyer Immobilien: Herr Klaus Meyer, Marmstorfer Weg 52, 21077 Hamburg - E-Mail: [info@klausmeyerimmobilien.de](mailto:info@klausmeyerimmobilien.de)

IHR FLÄCHENGESUCH:

Sie haben noch nicht das passende Objekt gefunden? Bitte füllen Sie alle notwendigen Kontaktdaten von Ihnen in der Anfrage aus, sodass wir diese schnellstmöglich bearbeiten können.

Wir freuen uns aber auch auf Ihren Anruf, um gemeinschaftlich Ihr Anforderungsprofil im Detail aufzunehmen. Sicherlich finden wir auch IHR Wunschobjekt!

## IMPRESSUM

IMPRESSUM

Klaus Meyer Immobilien

Marmstorfer Weg 52

21077 Hamburg

Telefon 040 760 70 71

E-Mail: [info@klausmeyerimmobilien.de](mailto:info@klausmeyerimmobilien.de)

Vertretungsberechtigter: Klaus Meyer

Zuständige Aufsichtsbehörde: Freie und Hansestadt Hamburg, Bezirksamt Harburg, Zentrum für Wirtschaftsförderung, Bauen und Umwelt(WBZ), Abt. Gewerbe- und Marktwesen, Harburger Rathausforum 2, 21073 Hamburg.

Umsatzsteuer-Identifikationsnummer: DE 118254516

#### VERBRAUCHERINFORMATIONEN:

1. Online-Streitbeilegung gemäß Art. 14 Abs. 1 ODR-VO: Die Europäische Kommission stellt eine Plattform zur Online-Streitbeilegung (OS) bereit, die Sie hier finden:

<http://ec.europa.eu/consumers/odr>

#### 2. Informationspflicht nach § 36 VSBG

Ombudsmann Immobilien IVD/VPB

Der Immobilienverband Deutschland IVD e.V. hat mit Beteiligung des Verbraucherverbandes Verband Privater Bauherren e.V. (VPB) eine Schlichtungsstelle nach Maßgabe des Verbraucherstreitbeilegungsgesetzes (VSBG) eingerichtet.

Vor der Schlichtungsstelle können u.

a. Streitigkeiten zwischen Verbrauchern und Mitgliedern des IVD in einem außergerichtlichen Schlichtungsverfahren beigelegt werden.

Klaus Meyer Immobilien ist Mitglied im IVD und aufgrund der Satzung des IVD verpflichtet, gegenüber der Ombudsstelle eine schriftliche Stellungnahme abzugeben, wenn diese ein Verfahren einleitet.

An Schlichtungsverfahren bei anderen Schlichtungsstellen nimmt Klaus Meyer Immobilien grundsätzlich nicht teil.

Die Anschrift der Schlichtungsstelle des IVD lautet: Ombudsmann Immobilien IVD/VPB – Grunderwerb und -verwaltung, Littenstraße 10, 10179 Berlin.

Weitere Informationen zur

Schlichtungsstelle (z.B. weitere Kommunikationsdaten, Verfahrensordnung) erhalten Sie unter:

<http://www.ombudsmann-immobilien.net>

#### 3. Datenschutzhinweise Kontaktformular:

Mit dem Kontaktformular können Sie an uns eine Anfrage zu den Immobilien richten. Die von Ihnen eingegebenen Daten werden über unseren Providerservice per E-Mail an uns weitergeleitet. Die im Rahmen dieser Anfrage erhobenen personenbezogenen Daten werden nur zur Vertragsanbahnung und Bearbeitung Ihrer Anfragen genutzt und danach umgehend, spätestens nach 60 Tage der Erhebung, gelöscht

Wir verarbeiten personenbezogene Daten im Einklang mit den Bestimmungen der Europäischen Datenschutz-Grundverordnung (DS-GVO) und dem Bundesdatenschutzgesetz (BDSG).

Verantwortlicher für den Datenschutz von Klaus Meyer Immobilien: Herr Klaus Meyer, Marmstorfer Weg 52, 21077 Hamburg - E-Mail: [info@klausmeyerimmobilien.de](mailto:info@klausmeyerimmobilien.de).



BILDER



Im Eingang



Pantry



im Büro





im Büro



im Büro

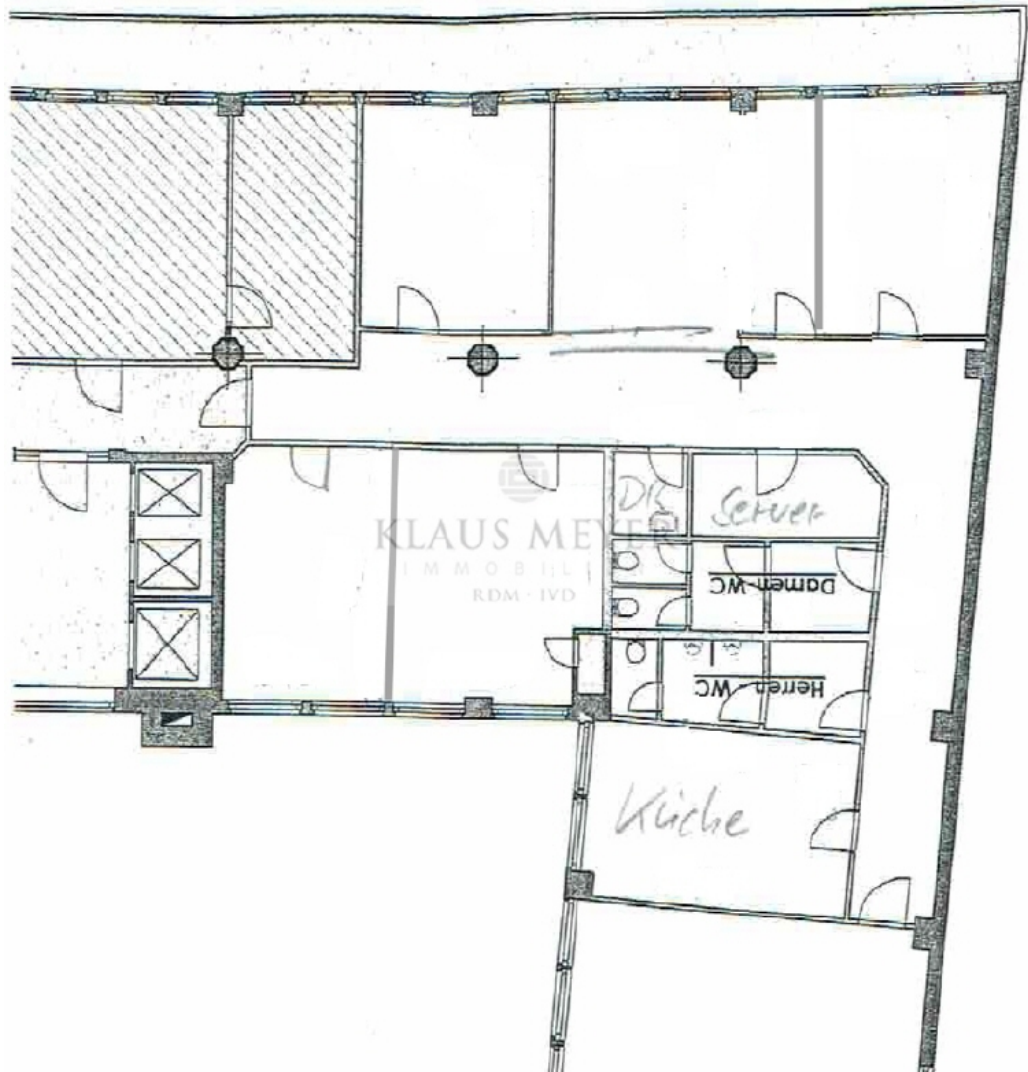


im Büro





im Büro



unverindlicher Grundriss