



bürosuche.de: Charmantes Büro in historischer Hamburg-City Lage.

OBJEKT-ID

777@13@0@8487

ECKDATEN

Adresse	20457 Hamburg
Objekttyp	Mietobjekt
Kaltmiete pro m ²	27,00 €/m ²
Bürofläche verfügbar	287 m ²
Etage	4
Baujahr	1860
Energiepass	Energiebedarfsausweis

ANSPRECH- PARTNER

Angermann Real Estate Advisory AG
Tim Kolhoff
ABC-Str. 35
20354 Hamburg
Telefon: +49 40 34 914 219
E-Mail: Tim.Kolhoff@angermann.de

OBJEKT- BESCHREIBUNG

Repräsentativ und markant präsentiert sich dieses Bürohaus in der Hamburger Altstadt. Das 1860 erbaute Büro- und Geschäftshaus besticht vor allem durch seine Historie und besonderen Charme.

Zusätzlich zu einem Zugang über das modernisierte Treppenhaus, verfügt die Mietfläche über einen eigenen, autarken Eingangsbereich.

Die Büroflächen bestechen durch ihre hohen Decken, einer hochwertigen Ausstattung, und lichtdurchfluteten Räume.

In diesem Objekt finden Sie moderne Räumlichkeiten hinter historischer Fassade.

LAGE

Die Immobilie liegt in sehr guter innerstädtischer Lage im historischen Börsenviertel. Der Rathausmarkt sowie die Haupteinkaufsstraße der Hamburger Innenstadt befinden sich in unmittelbarer Nähe.

In den vergangenen Jahren hat dieser Standort durch zahlreiche Neubau und Revitalisierungsmaßnahmen zusätzlich an Attraktivität gewonnen.

Eine Vielzahl von kleinen Bistros, Cafés und hervorragenden Restaurants finden Sie direkt vor der Tür.

Eine optimale Verkehrsanbindung bietet Ihnen und Ihren Mitarbeitern die U- und S-Bahnstationen "Jungfernstieg" (S1, S3, U1, U2), "Meißberg" (U1), sowie "Rathaus" (U3).

IMPRESSUM

ANGERMANN Real Estate Advisory AG
ABC-Str. 35
20354 Hamburg

Tel: 040 34914217
Fax: 040 34914340
E-Mail: area-hamburg@angermann.de

Vertretungsberechtigte: Sami Steinbach (Vorsitzender)

Tibor Frommold

Dr. jur. Jens Noritz

Berufsaufsichtsbehörde: Bezirksamt Hamburg-Mitte, Klosterwall 8, 20095 Hamburg

Handelsregister: FA Hamburg Mitte

Handelsregisternummer: HRB 109890 Amtsgericht Hamburg
Umsatzsteueridentifikationsnummer: DE 426 417 366
Berufskammer: Handelskammer Hamburg

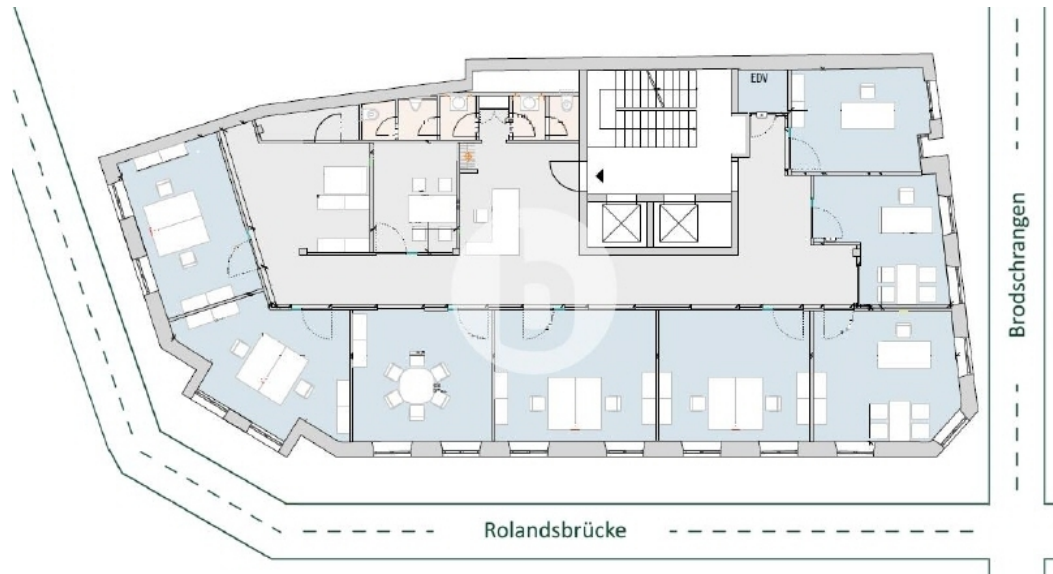
BILDER



Außenansicht



Innenansicht



2. Obergeschoss mit ca. 287 m²