



Büroflächen in zentraler Lage zu vermieten!

OBJEKT-ID

14692/G1/E5/Eh1

ECKDATEN

Adresse	20459 Hamburg
Objektyp	Mietobjekt
Kaltmiete pro m ²	23,00 €/m ²
Nebenkosten	4,50 €/m ²
Bürofläche verfügbar	456 m ²
Teilbar ab	456 m ²
Boden	Teppich

ANSPRECH- PARTNER

Avison Young Hamburg
Team Avison Young
Raboisen 5
20095 Hamburg
Telefon: +49 40 360 360 0
E-Mail: hamburg@avisonyoung.com

OBJEKT- BESCHREIBUNG

Die zum teils ruhigen Innenhof ausgerichteten Mietflächen in dem historischen Kontor- und ehemaligen Fabrikgebäude werden über ein Treppenhaus mit Personenaufzug erschlossen. Große Fensterflächen erzeugen eine sehr gute natürliche Beleuchtung, wodurch ein harmonisches Raumgefühl entsteht. Die Büroeinheiten bieten gleichermaßen Funktionalität und Flair und können in Absprache an die Bedürfnisse des neuen Mieters angepasst werden. Pkw-Stellplätze stehen in der hauseigenen Tiefgarage zur Verfügung und können zusätzlich angemietet werden.

LAGE

Das Objekt befindet sich verkehrsgünstig in unmittelbarer Nähe zum bekannten und beliebten "Großneumarkt" mit seinen Einkaufsmöglichkeiten und Restaurants. Die U-Bahn-Station "Rödingsmarkt" sowie die S-Bahnstation "Stadthausbrücke" sind schnell zu erreichen. Über die Ludwig-Erhard-Straße ist eine Anbindung an die Autobahnen gegeben.

IMPRESSUM

Avison Young - Germany GmbH
Park Tower
Bockenheimer Anlage 44
60322 Frankfurt am Main
Germany

+49 (0)69 962 443 0

germany.info@avisonyoung.com

Geschäftsführung:

Nicolai Baumann (Principal, Country Manager Germany/Geschäftsführer), Jochen Völckers (Principal, Managing Director/Geschäftsführer), Katharina Biermann (Principal, Managing Director/Geschäftsführerin)

Zuständige Aufsichtsbehörde Gewerbe- und Ordnungsamt Frankfurt, Kleyerstraße 86, 60326 Frankfurt am Main

Erlaubnis nach § 34c GewO erteilt das Ordnungsamt Frankfurt

Amtsgericht Frankfurt am Main unter HRB 95894

Ust.-IdNr: DE291773639

<https://www.avisonyoung.de/de/impressum>

<https://www.avisonyoung.de/datenschutz>

BILDER



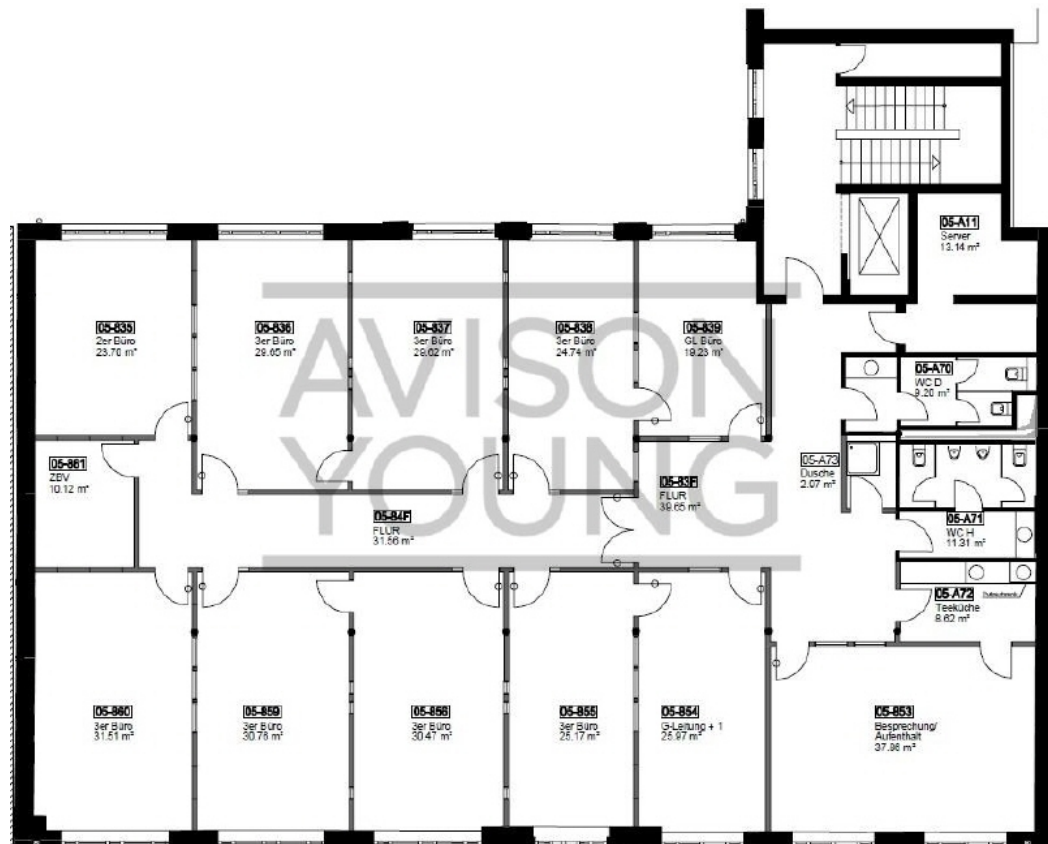
Innenansicht



Innenansicht



Innenansicht



5 OG 456 m²