



Helles klassisches Bürogebäude

OBJEKT-ID

EV1617310

ECKDATEN

Adresse	20146 Hamburg
Objekttyp	Mietobjekt
Kaltmiete pro m ²	20,00 €/m ²
Gesamtfläche	1.226 m ²
Bürofläche verfügbar	540 m ²
Teilbar ab	540 m ²
Energiepass	Energieverbrauchsausweis

KOSTEN

Courtage	3 Brutto-MM zzgl. gesetzl. MwSt 3 Brutto-MM zzgl. gesetzl. MwSt
----------	---

**ANSPRECH-
PARTNER**

Engel & Völkers Gewerbe GmbH & Co. KG
Abteilung Büroflächenvermietung
Stadthausbrücke 5
20355 Hamburg
Telefon: +49 40 368810-400
E-Mail: hamburgbfv@engelvoelkers.com

**OBJEKT-
BESCHREIBUNG**

Die Bürofläche vereint Komfort in einem charmanten, modernen Gebäude. Große Fenster sorgen für lichtdurchflutete Räume und eine angenehme Arbeitsatmosphäre. Ideal für Unternehmen, die ein kreatives und stilvolles Arbeitsumfeld suchen.

Die Fläche befindet sich im 2.Obergeschoss.

Miete pro m²/mtl. ab EUR 20,00.

2 PKW-Stellplätze können angemietet werden (EUR 150,00/Stück).

Alle Preise verstehen sich zzgl. gesetzl. MwSt.

LAGE

Das Objekt liegt im Stadtteil Rotherbaum, einer gehobenen und ruhigen Gegend Hamburgs, die durch ihre Nähe zu zentralen Verkehrsanbindungen und kulturellen Einrichtungen besticht. Die Lage bietet eine hohe Lebensqualität mit grünen Oasen wie dem Planten un Blomen Park in der Nähe, sowie einer Vielzahl an Restaurants, Cafés und Geschäften.

AUSSTATTUNG

- moderne Pantry
- große Fenster
- Glastüren
- Archiv

- Epoxidharz Fußboden
- Glasfaseranschluss (Versatel)
- Es ist eine Abstandszahlung für diverse Einbauten und Möbel erwünscht
- hohe Decken
- separate Sanitäreinheiten
- Serverraum
- Lastenaufzug
- EDV-Verkabelung
- Balkon

SONSTIGES

COURTAGE:

3 Brutto-MM zzgl. gesetzl. MwSt

ENERGETISCHE ECKDATEN:

Energieverbrauchsausweis

Energieträger: Fernwärme fossil/ Strom-Mix

Endenergieverbrauch Strom: 58,6 kWh/m²a

Endenergieverbrauch Wärme: 124,1 kWh/m²a

IHR GESUCH:

Sie haben noch nicht das passende Objekt gefunden?

Entdecken Sie unser umfangreiches Portfolio mit weiteren Objekten unter:

www.engelvoelkers.com/de/hamburgcommercial/

Für einen umfassenden Marktüberblick sowie kompetente Beratung inklusive Flächenplanung stehen wir Ihnen gern persönlich zur Verfügung.

AGB: Es gelten unsere AGB. Diese finden Sie unter www.engelvoelkers.com/de-de/hamburgcommercial/agb/

IMPRESSUM

Engel & Völkers Commercial Hamburg

Engel & Völkers Gewerbe GmbH & Co. KG

Lizenzpartner der Engel & Völkers Commercial GmbH

Stadthausbrücke 5

20355 Hamburg

Telefon: +49 40-36 88 10-0

Telefax: +49 40-36 88 10-222

HamburgCommercial@engelvoelkers.com

HRA 115256

Steuernr. 48 60 00 23 67

UStIdNr. DE 286 12 82 07

Komplementärin: AVG ACON Verwaltungs GmbH, HRB 110500, Amtsgericht Hamburg

Geschäftsführer: Alexander Lampert, Niclas Gyllensvärd, Stefanie Bahr

Berufsaufsichtsbehörde: FHH Bezirksamt Mitte, Verbraucherschutzamt, Abteilung für Gewerbe- und Ordnungsangelegenheiten, Klosterwall 2, 20095 Hamburg, Telefon +49 40428544705

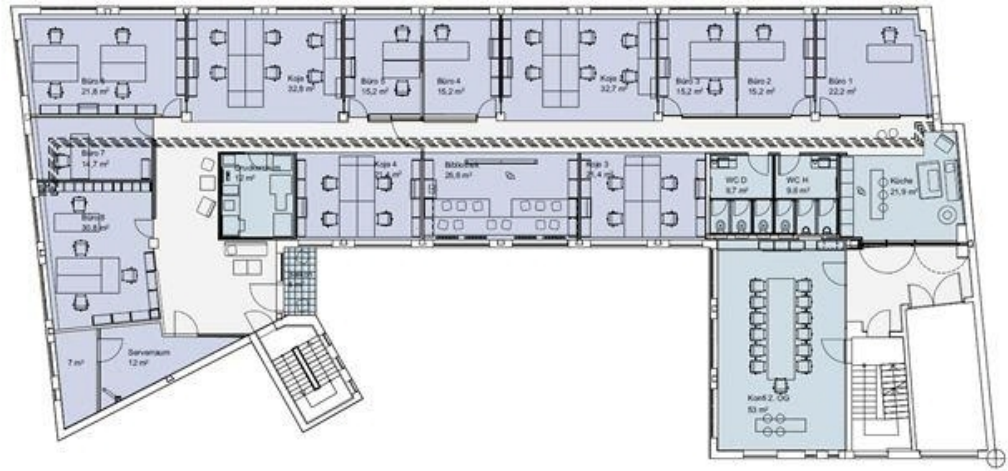
Berufshaftpflichtversicherung: Allianz Versicherungs AG, An den Treptowers 3, 12435 Berlin

Online-Streitbeilegung: <http://ec.europa.eu/consumers/odr/>

Dieses Impressum gilt auch für:

<http://www.facebook.com/evcommercialhamburg>

BILDER



Grundriss 2OG