



Zippelhaus - Büroflächen im Zippelhaus direkt an der Speicherstadt mieten

OBJEKT-ID

1048@13@0@70466

ECKDATEN

Adresse	20457 Hamburg
Objekttyp	Mietobjekt
Kaltmiete pro m ²	12,70 €/m ²
Nebenkosten	3,00 €/m ²
Bürofläche verfügbar	282 m ²

ANSPRECH- PARTNER

Angermann Real Estate Advisory AG
Philip Blaudzun
ABC-Str. 35
20354 Hamburg
Telefon: +49 (40) 349140
E-Mail: aia-hamburg@angermann.de

**OBJEKT
BESCHREIBUNG**

Das "Zippelhaus" befindet sich in erstklassiger Innenstadtlage mit direktem Blick auf die Speicherstadt. Die geschichtsträchtige Immobilie wurde nach teilweiser Zerstörung im 2. Weltkrieg vom Eigentümer aufwendig und detailgetreu wieder hergerichtet. Die großen Fenster sorgen für eine optimale Belichtung der Mietflächen. Zur Ausstattung der Büroflächen gehören u. a. eine hochwertige Pantry und unterstützende Be- und Entlüftung. Individuelle Ausbaumöglichkeiten werden gern mit dem zukünftigen Mietinteressenten abgestimmt.

LAGE

Das "Zippelhaus" befindet sich in erstklassiger Innenstadtlage mit direktem Blick auf die Speicherstadt.

Die Einkaufsmeile "Mönckebergstraße" ist in nur wenigen Minuten fußläufig zu erreichen. Des Weiteren befinden sich das exklusive Restaurant "Zippelhaus", das historische Brauhaus "Gröninger" und viele andere internationale Gaststätten in unmittelbarer Nähe.

Eine perfekte Anbindung an den öffentlichen Personennahverkehr ist vorhanden. Der Hauptbahnhof, die U-Bahnstation "Meißberg" (U1) sowie diverse Buslinien ermöglichen den schnellen und unkomplizierten Zugang zu dieser Immobilie.

SONSTIGES

Die Bürofläche im Erdgeschoss mit ca. 282 m² verfügt über ein Galeriegeschoss mit ca. 65 m², welches bereits in der Gesamtflächengröße mit einberechnet wurde.

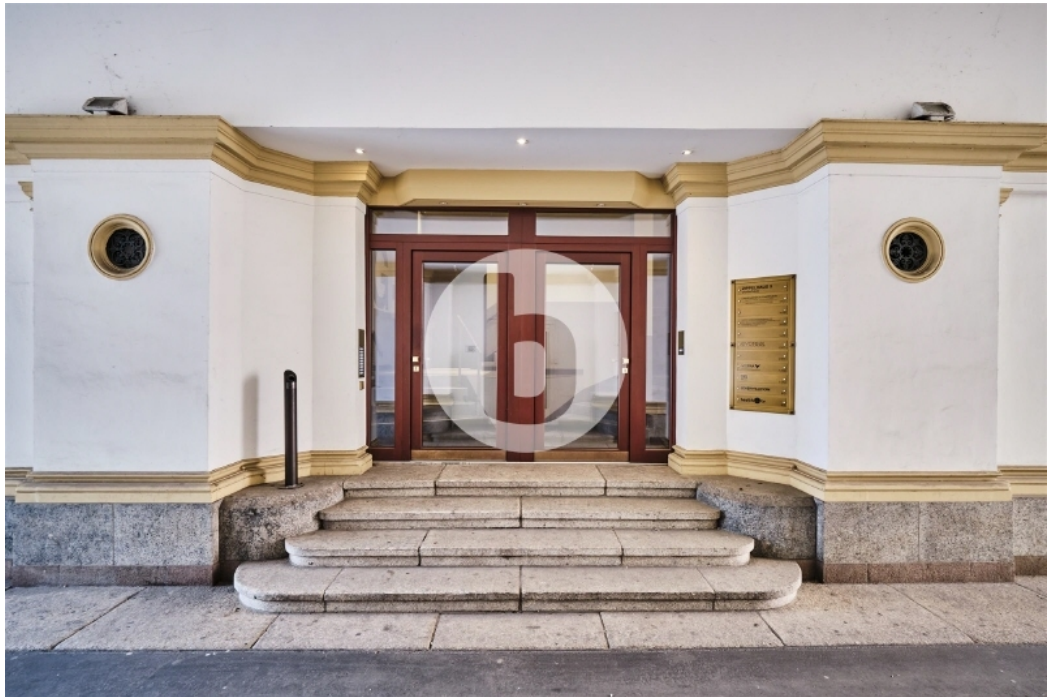
IMPRESSUM

ANGERMANN Real Estate Advisory AG
ABC-Str. 35
20354 Hamburg

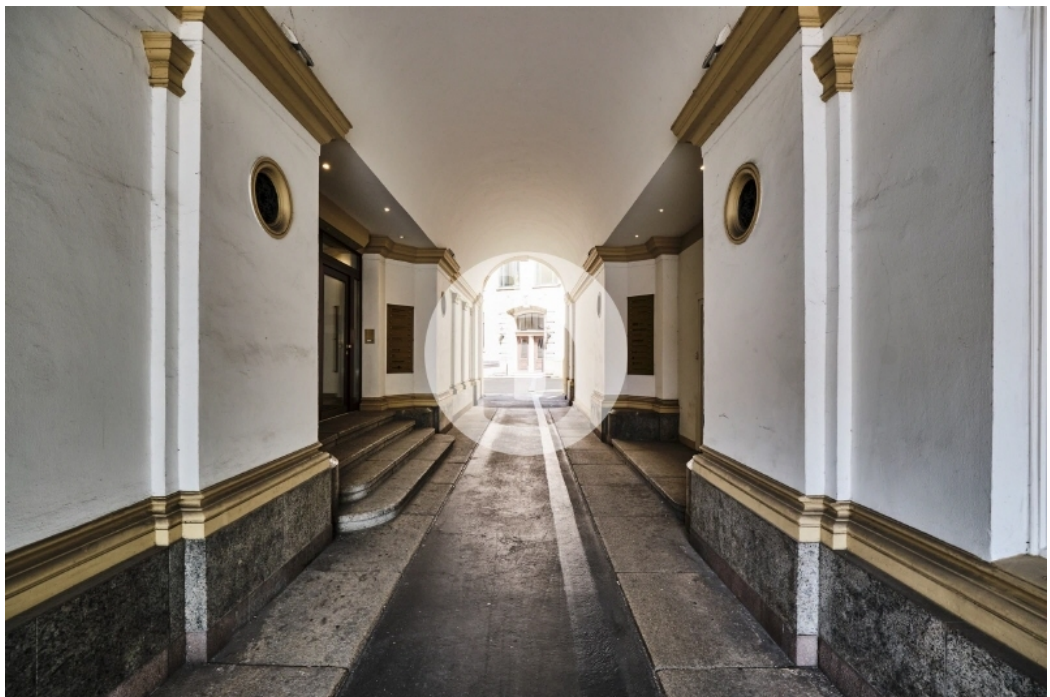
Tel: 040 34914217
Fax: 040 34914340
E-Mail: area-hamburg@angermann.de

Vertretungsberechtigte: Sami Steinbach (Vorsitzender)
Tibor Frommold
Dr. jur. Jens Noritz
Berufsaufsichtsbehörde: Bezirksamt Hamburg-Mitte, Klosterwall 8, 20095 Hamburg
Handelsregister: FA Hamburg Mitte
Handelsregisternummer: HRB 109890 Amtsgericht Hamburg
Umsatzsteueridentifikationsnummer: DE 118 530 456
Berufskammer: Handelskammer Hamburg

BILDER



Außenansicht



Außenansicht



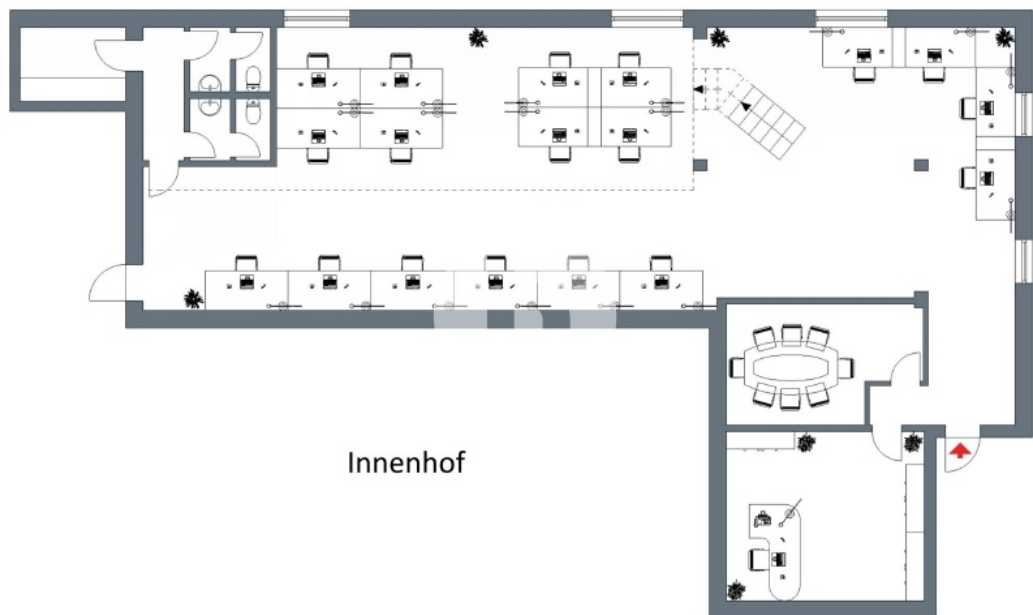
Innenansicht



Innenansicht



Innenansicht



Zippelhaus 5a - Erdgeschoss mit ca 282 m²