



Laden- / Gewerbefläche / Atelier in der Nähe vom "Kiez"

OBJEKT-ID	11261	
ECKDATEN	Adresse	22767 Hamburg-Altona
	Objektyp	Mietobjekt
	Kaltmiete pro m ²	13,25 €/m ²
	Nebenkosten	353,00 €
	Baujahr	1954
	Energiepass	Energiebedarfsausweis
KOSTEN	Courtage	3,00 Brutto-Monatsmieten zzgl. gesetzl. MwSt.

ANSPRECH- PARTNER

Witthöft Anlage- und Gewerbeimmobilien oHG
Herr Daniel Reents
Alstertwiete 3
20099 Hamburg
Telefon: +49 (40) 410988824
E-Mail: info@witthoeft.com

OBJEKT- BESCHREIBUNG

Die hier zur Vermietung stehende Gewerbefläche von ca. 95 m² befindet sich im Erdgeschoss eines Wohnhauses. Im Untergeschoss (ca. 43 m²), das über eine interne Treppe erreicht wird, befinden sich ein WC, Anschlüsse für eine Pantry sowie ein großer Lagerraum. Mieter war zuletzt ein Tattoo-Studio. Öffentliche Parkplätze befinden sich direkt vor dem Objekt entlang der Straße. Um sich einen besseren Eindruck von diesem Objekt verschaffen zu können, empfiehlt es sich, einen Besichtigungstermin mit unserem Büro zu vereinbaren.

LAGE

Die Straße „Nobistor“ befindet sich in zentraler Lage des Hamburger Stadtteils Altona, in unmittelbarer Nähe zur bekannten Reeperbahn und der Endo-Klinik. In der direkten Nachbarschaft findet man verschiedene Gastronomie- und Einzelhandelsbetriebe. Dieser Standort eignet sich für Branchen / Mieter, die von ihren Kunden gezielt aufgesucht werden. Über die sich unmittelbar am Objekt befindliche S-Bahnstation "Reeperbahn" ist die Hamburger Innenstadt in ca. zehn Minuten zu erreichen. Auch mit dem Pkw sind Sie ebenso schnell im Stadtzentrum.

IMPRESSUM

Firma: Witthöft Anlage- und Gewerbeimmobilien oHG, Alstertwiete 3, 20099 Hamburg
Tel.: 0049 (0)40/410 98 88-0
Fax: 0049 (0)40/410 98 88-22
Geschäftsführer: Nils Witthöft und Oliver Schönbohm
Handelsregister-Nr.: HRA 95146 - Amtsgericht Hamburg
Firmengründung: 2000
E-Mail: business@witthoeft.com

Aufsichtsbehörde: Genehmigung nach § 34 c GewO durch die Freie und Hansestadt Hamburg, Bezirksamt Hamburg-Wandsbek, Fachamt Verbraucherschutz, Gewerbe und Umwelt
Mitglied im Immobilienverband Deutschland e.V. (IVD) und im Verein Hamburger Hausmakler von 1897 e.V. (VHH)

Alle Einzelheiten und Daten unserer Angebote richten sich nach den Angaben der jeweiligen Auftraggeber. Unsere Angebote sind freibleibend und unverbindlich. Eine ortsübliche Maklercourtage ist erst mit Abschluss eines notariellen Kaufvertrages verdient und fällig. Die auf dieser Internetseite angebotenen Leistungen (Zusendung von Exposés) sind für den Nutzer kostenlos. Bitte geben Sie Ihre Daten richtig und vollständig an, so dass wir Ihre Anfrage umgehend bearbeiten können.

BILDER



Verkaufsfläche



Verkaufsfläche



Lagerraum im Keller

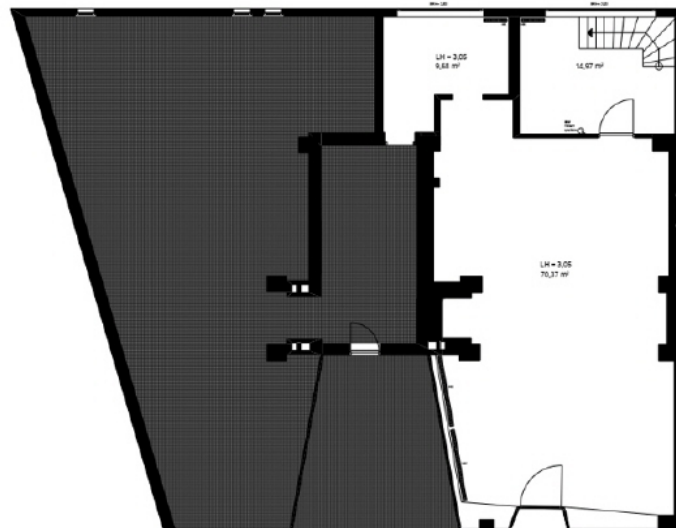


Geolizer Kartenausschnitt



Geolyzer Kartenausschnitt

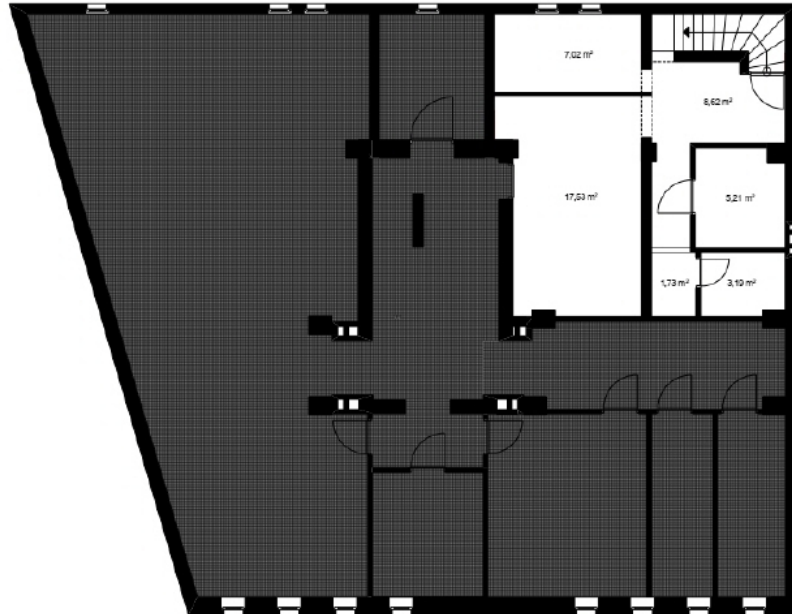
ERDGESCHOSS:



FLÄCHE: 95,02 m²

Grundriss EG

KELLERGECHOSS:



FLÄCHE: 43,33 m²

Grundriss KG