



## HAUPTKRITERIEN

## BÜROSUCHE.DE: NEU - HOCHWERTIGE UND MODERNE BÜROFLÄCHE IN ZENTRALER LAGE!

Objekt-ID	2092@13@0
Objektyp	Mietobjekt
Kaltmiete pro m <sup>2</sup>	17,50 €/m <sup>2</sup>
Nebenkosten	3,25 €/m <sup>2</sup>
Bürofläche verfügbar	2.441 m <sup>2</sup>
Teilbar ab	1.279 m <sup>2</sup>

## BAUSUBSTANZ

**KONTAKT**

Zustand	neuwertig
Energiepass	Energiebedarfsausweis
Anbieter	Angermann Real Estate Advisory AG
Ansprechpartner	Jannis Riemann
Telefon	+49 40 34914226
E-Mail	Jannis.Riemann@angermann.de

**BESCHREIBUNG**

Entspannte Hofatmosphäre inklusive! Das "ottensenOpen" erwartet Sie und Ihre Mitarbeiter sowie Gäste mit einem einladenden offenen Tor. Sie treten ein und entdecken einen hellen und eleganten Innenhof. Hinzu kommt eine angenehme und produktive Arbeitswelt. Effiziente Gebäudestrukturen werden mit Ihren Raumanforderungen kombiniert und lassen optimal auf Sie abgestimmte Büroflächen entstehen - mit einer Ausstattung, die auch gehobenen Ansprüchen gerecht wird.

**LAGE**

In unmittelbarer Nähe des Fern- und S-Bahnhofs "Altona" finden Sie dieses 5 geschossige Bürohaus.

Am Bahnhof "Altona" finden Sie Anschluss an die Fernbahn-/ S-Bahnlinien (S1, S2, S3, S11, S21, S31) sowie an zahlreiche Buslinien.

Einkaufsmöglichkeiten des täglichen Bedarfs finden Sie in unmittelbarer Nähe im Einkaufszentrum "Mercado" sowie in der Fußgängerzone am Bahnhof "Altona".

Die Innenstadt erreichen Sie mit dem Auto in nur 10 und den Flughafen in nur 20 Fahrminuten.

Die Autobahnanschlussstelle "Othmarschen" (A 7) liegt nur 3 Fahrminuten vom Objekt entfernt.

**IMPRESSUM**

ANGERMANN Real Estate Advisory AG  
ABC-Str. 35  
20354 Hamburg

Tel: 040 34914217

Fax: 040 34914340

E-Mail: [area-hamburg@angermann.de](mailto:area-hamburg@angermann.de)

Vertretungsberechtigte: Sami Steinbach (Vorsitzender)

Tibor Frommold

Dr. jur. Jens Noritz

Berufsaufsichtsbehörde: Bezirksamt Hamburg-Mitte, Klosterwall 8, 20095 Hamburg

Handelsregister: FA Hamburg Mitte

Handelsregisternummer: HRB 109890 Amtsgericht Hamburg

Umsatzsteueridentifikationsnummer: DE 118 530 456

Berufskammer: Handelskammer Hamburg

BILDER



Außenansicht



Außenansicht



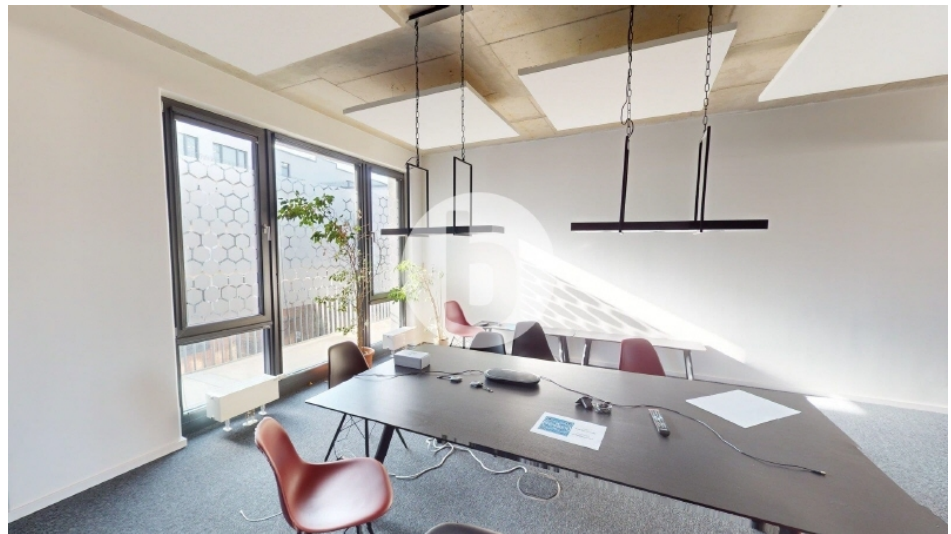
Außenansicht



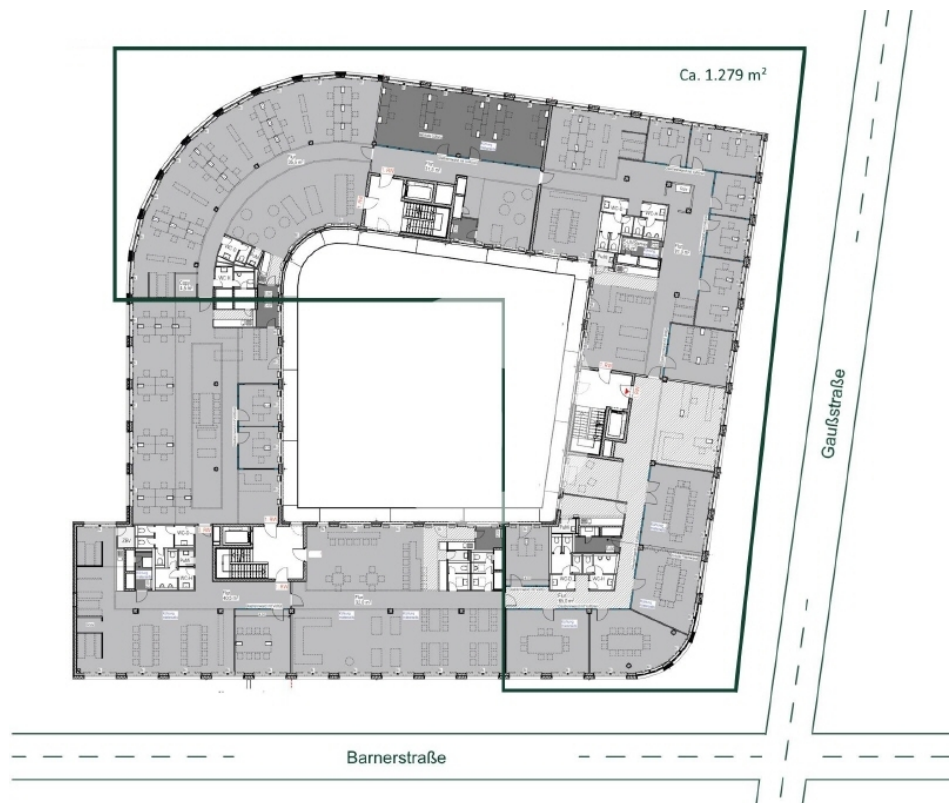
Innenansicht



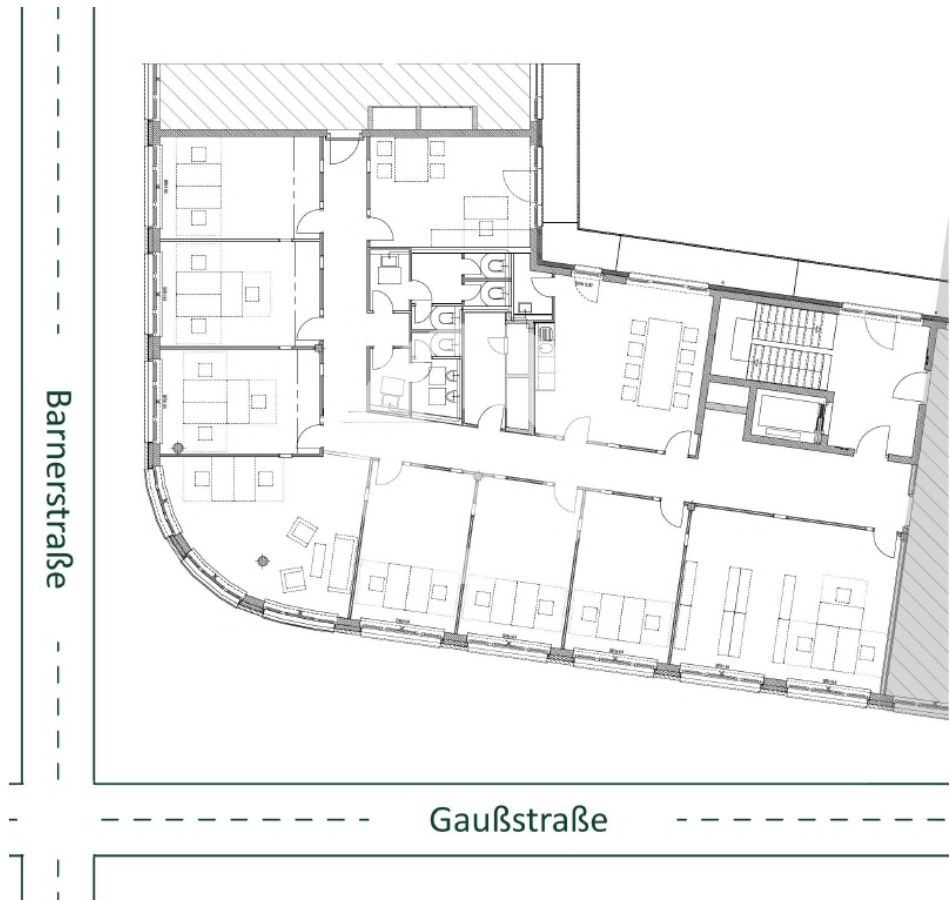
Innenansicht



Innenansicht



3 Obergeschoss mit ca 2060 m<sup>2</sup>, teilbar ab ca 1279 m<sup>2</sup>



5 Obergeschoss mit ca 381 m<sup>2</sup>