



Gewerbehof Hamburg Rahlstedt - Lager-/Produktions- und Büroflächen

OBJEKT-ID

919514

ECKDATEN

Adresse	22145 Hamburg
Objekttyp	Mietobjekt
Kaltmiete pro m ²	6,00 €/m ²
Gesamtfläche	2.322 m ²
Lagerfläche verfügbar	1.807 m ²

ANSPRECH- PARTNER

HIW Hamburg Invest Wirtschaftsförderungsgesellschaft mbH
 Frau Katja Heumann
 Wexstraße 7
 20355 Hamburg
 Telefon: +49(40) 22 70 19 63
 E-Mail: katja.heumann@hamburg-invest.com

OBJEKT BESCHREIBUNG

Auf einem Gesamtareal von ca. 30.000 m² befinden sich aktuell rund 30 Mieteinheiten. Am Standort befinden sich sowohl Lager- und Produktionsflächen als auch diverse Büroeinheiten. Die Flächen reichen von 300 m² bis 2.000 m² und beherbergen Firmen aus unterschiedlichstem Gewerbe. Neben alteingesessenen Unternehmen finden sich auch innovative Start-Ups am Standort wieder. Die Mieterschaft erstreckt sich von Hamburger Traditionsunternehmen bis hin zu international agierenden Firmen.

Folgende Flächen sind aktuell verfügbar:

- Halle 11: 515 m² (ab sofort), Nutzung Büro/Showroom
- Halle 12: 544 m² (ab 01.02.2025), Nutzung Lager
- Halle 13: 1.263 m² (ab 01.04.2025), Nutzung Lager

LAGE

Der Großraum Hamburg ist eine der attraktivsten Logistikregionen Deutschlands. Hamburg-Rahlstedt ist für Gewerbetreibende perfekt angebunden. Der Autobahnanschluss A1 sowie A24 sind nur ca. 8 km entfernt. Das Hamburger Stadtzentrum, sowie der Flughafen Hamburg sind jeweils in knapp 15 km erreichbar und damit ideal für z.B. Konsumentenlogistik und klein- bis mittelgroße Gewerbebetriebe.

AUSSTATTUNG

- Einzäunung
- Heizung
- Kühlung
- Rampe
- Stromanschluss
- Wasseranschluss
- Bodenlast 2,5 bis 5,0 t/m²
- Hallenhöhe 5,7 bis 6,5 m UKB
- Parkplätze
- Energieausweis

SONSTIGES

Weitere Informationen zum Gewerbehof Rahlstedt finden Sie unter <https://gewerbehof-hamburg.com/>.

Für Rückfragen zum Objekt wenden Sie sich bitte an:

Arbireo Capital AG
Carolin Horn
Weserstr. 40 | SKYPER Carré
60329 Frankfurt
Tel.: +49 69 2475335-510
Mobil: +49 170 8109796
carolin.horn@arbireocapital.com
www.arbireocapital.com

IMPRESSUM

HIW Hamburg Invest
Wirtschaftsförderungsgesellschaft mbH

Wexstr. 7
20355 Hamburg
Deutschland

Kontakt:

Tel.: +49 40 - 227019 - 0

E-Mail: info@hamburg-invest.com

Sitz Hamburg, Registergericht Hamburg, HRB 17592

UST-ID: DE 235323314

Geschäftsführung:

Dr. Rolf Strittmatter

Prokurist:

Udo Schimmelpfennig

BILDER



Außenansicht



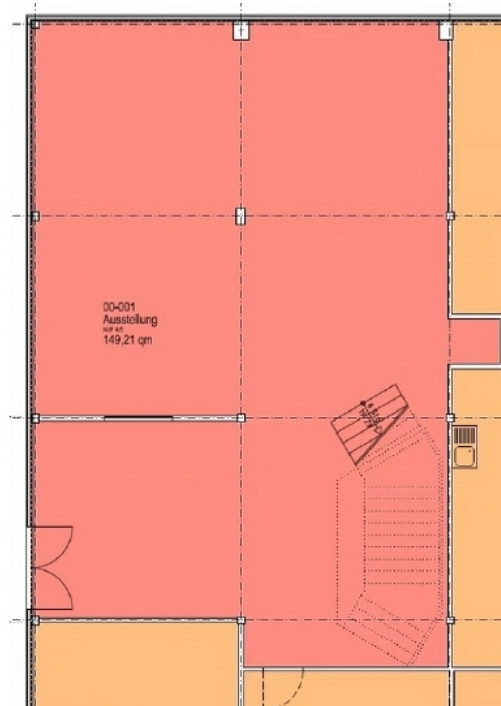
Innenansicht Beispiel 2



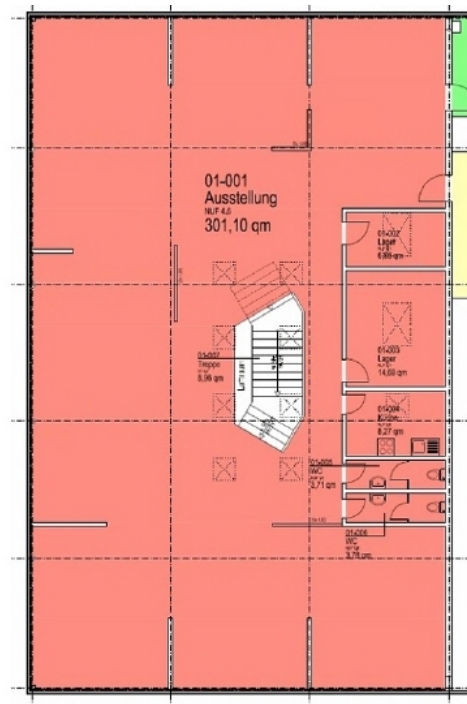
Innenansicht Beispiel 1



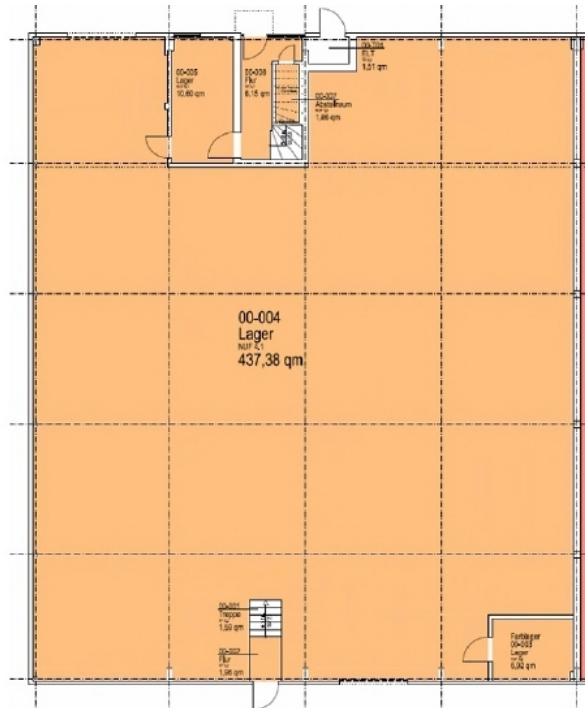
Innenansicht Beispiel 3 Büro



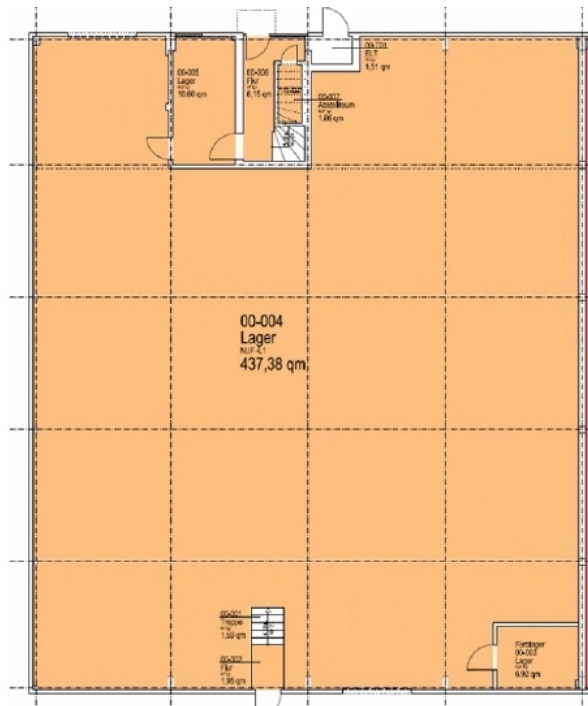
Halle 11, EG



Halle 11, OG



Halle 12, EG



Halle 12, OG