



Top Anbindung an den Hamburger Flughafen

OBJEKT-ID

105620/G1

ECKDATEN

Adresse	22335 Hamburg
Objekttyp	Mietobjekt
Kaltmiete pro m ²	14,50 €/m ²
Nebenkosten	2,90 €/m ²
Gesamtfläche	288 m ²
Bürofläche verfügbar	288 m ²
Teilbar ab	288 m ²
Boden	Teppich
Baujahr	1991
Energiepass	Energiebedarfsausweis

KOSTEN

Courtage 3 Brutto-MM zzgl. gesetzl. MwSt. 3 Brutto-MM zzgl. gesetzl. MwSt.

ANSPRECH-PARTNER

Engel & Völkers Gewerbe GmbH & Co. KG
Abteilung Büroflächenvermietung
Stadthausbrücke 5
20355 Hamburg
Telefon: +49 40 368810-400
E-Mail: hamburgbfv@engelvoelkers.com

OBJEKT-BESCHREIBUNG

Der Gebäudekomplex wurde von 1991 bis 1993 fertig gestellt und in mehrere Bauabschnitte gegliedert. Der Büroeingangsbereich ist repräsentativ mit Grünpflanzen und Natursteinbelägen ausgestattet.

Die Fläche befindet sich im 2. Obergeschoss

Miete pro m²/mtl. EUR ab 14,50.

Außenstellplätze können angemietet werden (EUR 60,00/Stück).

Alle Preise verstehen sich zzgl. gesetzl. MwSt.

LAGE

Das "Airport Center" liegt in sehr verkehrsgünstiger Lage, in unmittelbarer Nähe des Flughafens. Gute Einkaufsmöglichkeiten, Restaurants sowie das Airport Hotel befinden sich in der Nachbarschaft. EDV-, Software- und Telekommunikationsunternehmen haben sich hier angesiedelt. Der Standort zeichnet sich auch durch außergewöhnlich viele Stellplätze sowohl im Parkhaus, in der Tiefgarage als auch draußen aus.

AUSSTATTUNG

- gute natürliche Belichtung
- PVC-Bodenbelag in Holzoptik
- abgehängte Decken mit integrierter Beleuchtung
- EDV-Verkabelung
- außen liegender Sonnenschutz
- Pantry
- separate Sanitäreinheiten
- Personenaufzug
- Klima-Splitgerät
- Fensterbankkabelkanäle

SONSTIGES

COURTAGE:
3 Brutto-MM zzgl. gesetzl. MwSt.

ENERGETISCHE ECKDATEN:

Energiebedarfsausweis
Energieträger: Erdgas E
Endenergiebedarf Strom: 18,1 kWh/m²a
Endenergiebedarf Wärme: 208,4 kWh/m²a

IHR GESUCH:

Sie haben noch nicht das passende Objekt gefunden?
Entdecken Sie unser umfangreiches Portfolio mit weiteren Objekten unter:
www.engelvoelkers.com/de/hamburgcommercial/
Für einen umfassenden Marktüberblick sowie kompetente Beratung inklusive Flächenplanung stehen wir Ihnen gern persönlich zur Verfügung.

AGB: Es gelten unsere AGB. Diese finden Sie unter www.engelvoelkers.com/de-de/hamburgcommercial/agb/

IMPRESSUM

Engel & Völkers Commercial Hamburg
Engel & Völkers Gewerbe GmbH & Co. KG
Lizenzpartner der Engel & Völkers Commercial GmbH
Stadthausbrücke 5
20355 Hamburg
Telefon: +49 40-36 88 10-0
Telefax: +49 40-36 88 10-222
HamburgCommercial@engelvoelkers.com
HRA 115256
Steuernr. 48 60 00 23 67
UStIdNr. DE 286 12 82 07
Komplementärin: AVG ACON Verwaltungs GmbH, HRB 110500, Amtsgericht Hamburg
Geschäftsführer: Alexander Lampert, Niclas Gyllensvärd, Stefanie Bahr
Berufsaufsichtsbehörde: FHH Bezirksamt Mitte, Verbraucherschutzamt, Abteilung für Gewerbe- und Ordnungsangelegenheiten, Klosterwall 2, 20095 Hamburg, Telefon +49 40428544705
Berufshaftpflichtversicherung: Allianz Versicherungs AG, An den Treptowers 3, 12435 Berlin
Online-Streitbeilegung: <http://ec.europa.eu/consumers/odr/>
Dieses Impressum gilt auch für:
<http://www.facebook.com/evcommercialhamburg>

BILDER



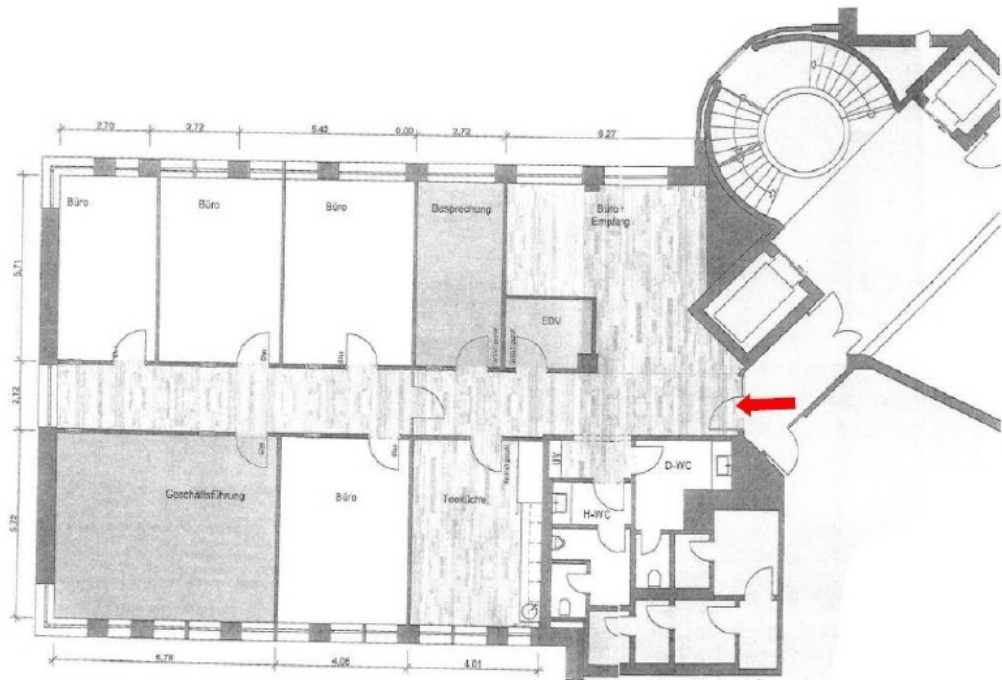
Innenansichten



Innenansichten



Innenansichten



Grundriss 2 Obergeschoss