



bürosuche.de: Preiswerte Bürofläche am Wandsbeker Markt

OBJEKT-ID 2413@13@0

ECKDATEN	Adresse	22041 Hamburg
	Kaltniete pro m ²	14,50 €/m ²
	Nebenkosten	3,00 €/m ²
	Bürofläche verfügbar	407 m ²
	Etage	4
	Anzahl Etagen	5

ANSPRECH-PARTNER

Angermann Real Estate Advisory AG
Alexander Leicher
ABC-Straße 35
20354 Hamburg
Telefon: +49 40 34 914 250
E-Mail: Alexander.Leicher@angermann.de

OBJEKT-BESCHREIBUNG

Dieses Büro- und Geschäftshaus präsentiert sich in zentraler und infrastrukturell günstiger Lage im Stadtteil Hamburg Wandsbek. Diverse Einkaufsmöglichkeiten befinden sich in der direkten Umgebung. Die zur Verfügung stehenden Mietflächen werden durch einen Personenaufzug erschlossen. Die Ausstattung der Mietflächen werden den Ansprüchen an moderne Büroräume gerecht.

LAGE

Das Bürohaus präsentiert sich in zentraler und infrastrukturell günstiger Lage im Stadtteil Hamburg Wandsbek, direkt am „Ring 2“ und in unmittelbarer Nähe zur „B 75“.

Von hier aus erreichen Sie in nur wenigen Gehminuten die bekannte Einkaufspassage „Wandsbeker Quarree“. Hier bietet sich Ihnen und Ihren Mitarbeitern eine große gastronomische Vielfalt, exklusive Boutiquen, Banken sowie diverse Einkaufsmöglichkeiten des täglichen Bedarfs. Eine hervorragende Anbindung an den öffentlichen Nahverkehr ist durch die U-Bahnstation „Wandsbek-Markt“ (U1) sowie durch diverse Buslinien gewährleistet. Der Busbahnhof und die U-Bahnstation sind in ca. 5 Gehminuten zu erreichen.

Den infrastrukturell interessanten Standort des Objektes unterstreicht zudem der nur wenige Gehminuten entfernt liegende Bereich „Wandsbek Markt“.

IMPRESSUM

ANGERMANN Real Estate Advisory AG
ABC-Str. 35
20354 Hamburg

Tel: 040 34914217
Fax: 040 34914340
E-Mail: area-hamburg@angermann.de

Vertretungsberechtigte: Sami Steinbach (Vorsitzender)
Tibor Frommold

Berufsaufsichtsbehörde: Bezirksamt Hamburg-Mitte, Klosterwall 8, 20095 Hamburg

Handelsregister: FA Hamburg Mitte

Handelsregisternummer: HRB 109890 Amtsgericht Hamburg

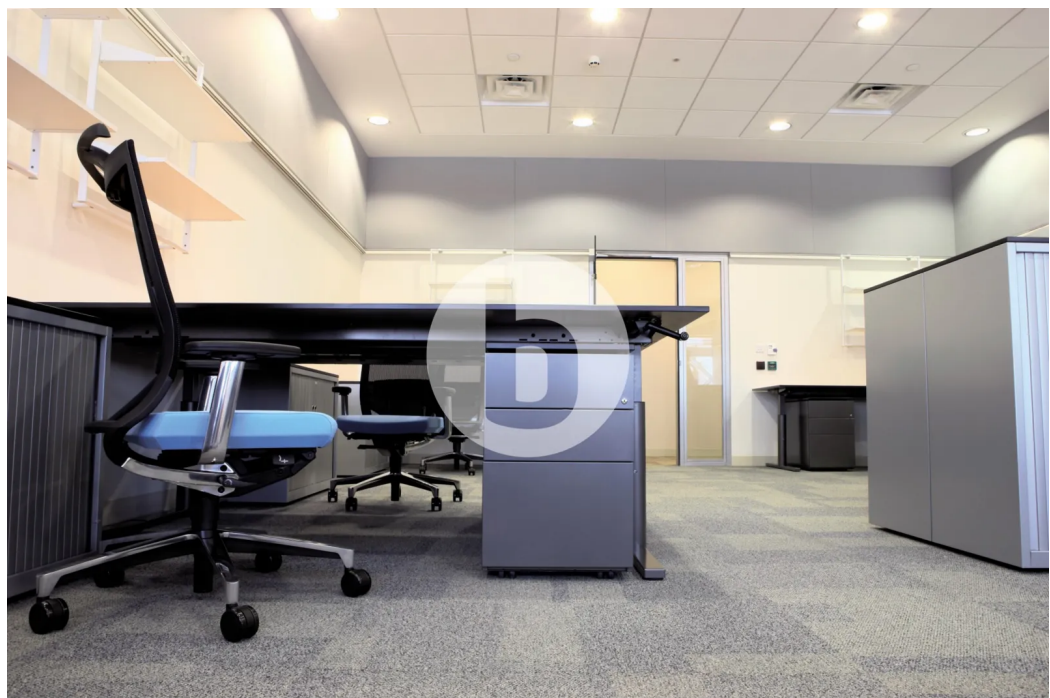
Umsatzsteueridentifikationsnummer: DE 426 417 366

Berufskammer: Handelskammer Hamburg

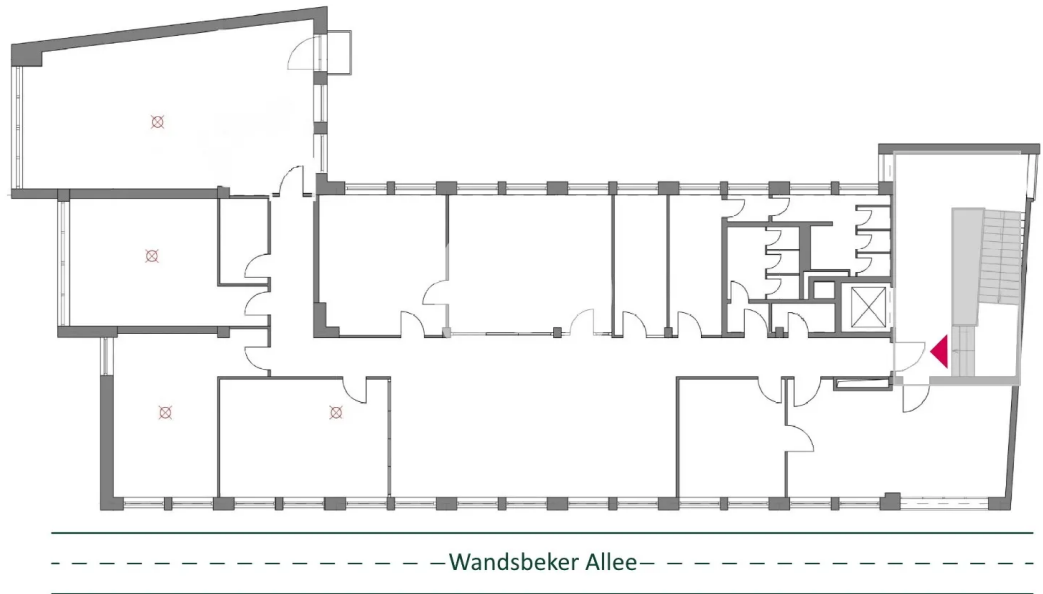
BILDER



Außenansicht



Beispielhafte Darstellung



3. Obergeschoss mit ca. 414 m²