



bürosuche.de: Helle und klimatisierte Bürofläche im Herzen der City

OBJEKT-ID

1102@13@0@2123

ECKDATEN

Adresse	20355 Hamburg
Objektyp	Mietobjekt
Kaltmiete pro m ²	19,00 €/m ²
Nebenkosten	2,86 €/m ²
Bürofläche verfügbar	262 m ²
Etage	3
Zustand	modernisiert

ANSPRECH-PARTNER

Angermann Real Estate Advisory AG
 Philip Blaudzun
 ABC-Str. 35
 20354 Hamburg
 Telefon: +49 (40) 349140
 E-Mail: aia-hamburg@angermann.de

**OBJEKT
BESCHREIBUNG**

Das nach den Plänen des bekannten Hamburger Architekturbüros Bothe Richter Therani modernisierte Bürogebäude überzeugt vor allem durch ein modernes Erscheinungsbild, welches sich in der mit weiß eingefärbten Glasplatten versehenen Außenfassade widerspiegelt. Sie betreten die Immobilie über ein repräsentatives Entreé und gelangen mit einem gläsernen Aufzug in Ihre zukünftige Mieteinheit.

LAGE

Das Objekt befindet sich in zentraler Lage inmitten der Hamburger Innenstadt, welche sich vor allem durch ihre hervorragende Infrastruktur auszeichnet.

In nur wenigen Gehminuten erreichen Sie Hamburgs renommierte Einkaufsstraßen "Große Bleichen", "Neuer Wall" und den "Jungfernstieg". Diese bieten Ihnen und Ihren Mitarbeitern exklusive Boutiquen, Einkaufsmöglichkeiten des täglichen Bedarfs sowie eine große kulinarische Vielfalt.

Die Anbindung an den öffentlichen Personennahverkehr ist über die fußläufig erreichbare S-Bahnstation "Stadthausbrücke" (S1, S2, S3) optimal gewährleistet. Auf die Autobahnen A1/ A255 gelangen Sie in nur ca. 10 Fahrminuten.

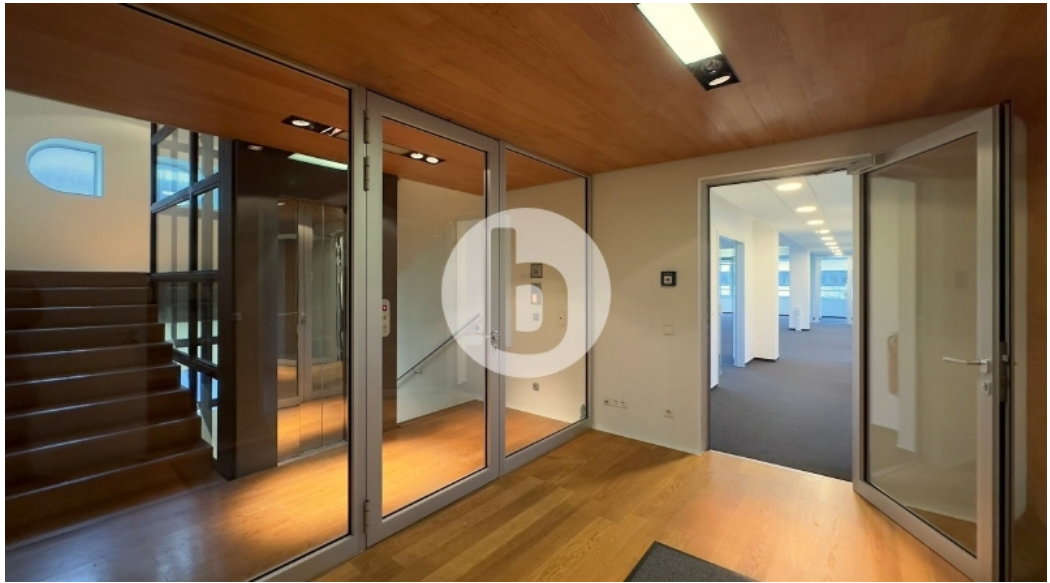
IMPRESSUM

ANGERMANN Real Estate Advisory AG
ABC-Str. 35
20354 Hamburg

Tel: 040 34914217
Fax: 040 34914340
E-Mail: area-hamburg@angermann.de

Vertretungsberechtigte: Sami Steinbach (Vorsitzender)
Tibor Frommold
Dr. jur. Jens Noritz
Berufsaufsichtsbehörde: Bezirksamt Hamburg-Mitte, Klosterwall 8, 20095 Hamburg
Handelsregister: FA Hamburg Mitte
Handelsregisternummer: HRB 109890 Amtsgericht Hamburg
Umsatzsteueridentifikationsnummer: DE 118 530 456
Berufskammer: Handelskammer Hamburg

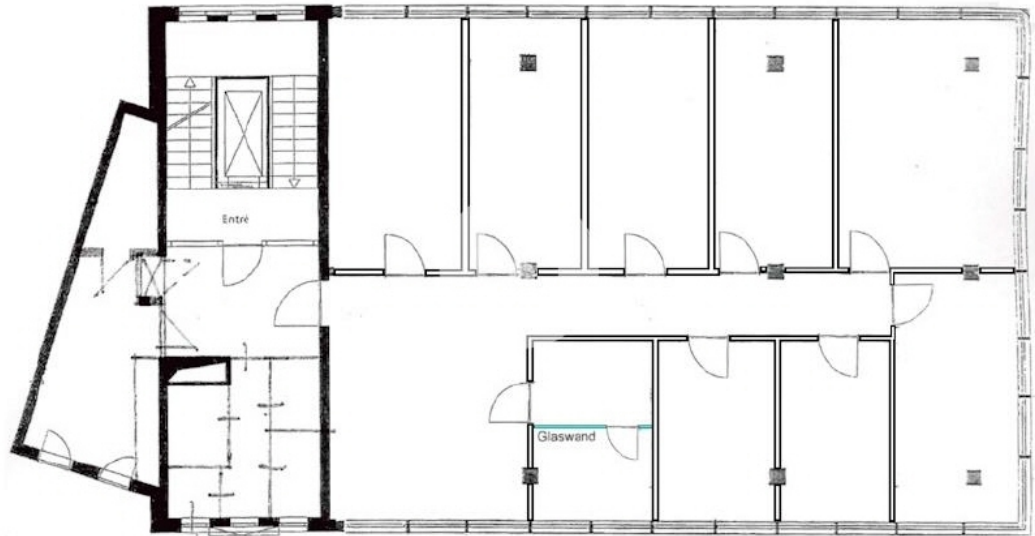
BILDER



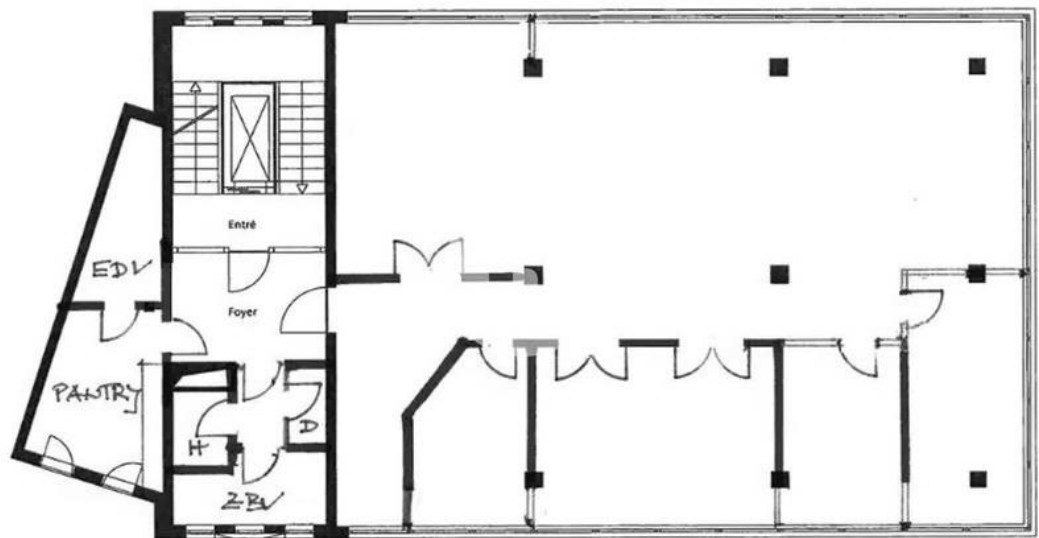
Innenansicht



Innenansicht



2 Obergeschoss mit ca 262 m²



3 Obergeschoss mit ca 262 m²



Außenansicht



Innenansicht



Innenansicht



Innenansicht



Innenansicht