



HAUPTKRITERIEN

BÜROSUCHE.DE: ATTRAKTIVE BÜROS IN VERKEHRSGÜNSTIGER LAGE ZU MIETEN!

| | |
|------------------------------|-----------------------|
| Objekt-ID | 4029@13@0 |
| Objektyp | Mietobjekt |
| Kaltmiete pro m ² | 9,50 €/m ² |
| Bürofläche verfügbar | 506 m ² |

BAUSUBSTANZ

KOSTEN

| | |
|---------|------|
| Baujahr | 1993 |
|---------|------|

| | |
|----------|---|
| Courtage | 3 Bruttomonatsmieten zzgl. der gesetzl. MwSt. |
|----------|---|

KONTAKT

| | |
|----------|-----------------------------------|
| Anbieter | Angermann Real Estate Advisory AG |
|----------|-----------------------------------|

| | |
|-----------------|----------------|
| Ansprechpartner | Jannis Riemann |
|-----------------|----------------|

| | |
|---------|-----------------|
| Telefon | +49 40 34914226 |
|---------|-----------------|

| | |
|--------|-----------------------------|
| E-Mail | Jannis.Riemann@angermann.de |
|--------|-----------------------------|

LAGE

Dieser Gebäudekomplex präsentiert sich inmitten des Hamburger Stadtteils Eidelstedt. Die Lage zeichnet sich besonders durch den hohen Branchenmix und die gute Verkehrsanbindung aus.

Das Gebäude befindet sich in der direkten Nähe zur AOL- und Color-Line Arena sowie zum Volkspark. Zahlreiche große Unternehmen haben hier ihren Unternehmensstandort für Lager-, Produktions- und Büroflächen.

Der öffentliche Nahverkehr ist über die S-Bahn-Station "Eidelstedt" (S21) und die Bushaltestelle "Schnackenburgallee (Linie 22) zu erreichen. Eine optimale überregionale Anbindung ist über die in zwei Fahrminuten entfernte Autobahnauffahrt der A7 gewährleistet. Die Entfernung zur Hamburger Innenstadt beträgt ca. 20 Min., den Flughafen erreichen Sie in ca. 15 Autominuten.

IMPRESSUM

ANGERMANN Real Estate Advisory AG
ABC-Str. 35
20354 Hamburg

Tel: 040 34914217

Fax: 040 34914340

E-Mail: area-hamburg@angermann.de

Vertretungsberechtigte: Sami Steinbach (Vorsitzender)

Tibor Frommold

Dr. jur. Jens Noritz

Berufsaufsichtsbehörde: Bezirksamt Hamburg-Mitte, Klosterwall 8, 20095 Hamburg

Handelsregister: FA Hamburg Mitte

Handelsregisternummer: HRB 109890 Amtsgericht Hamburg

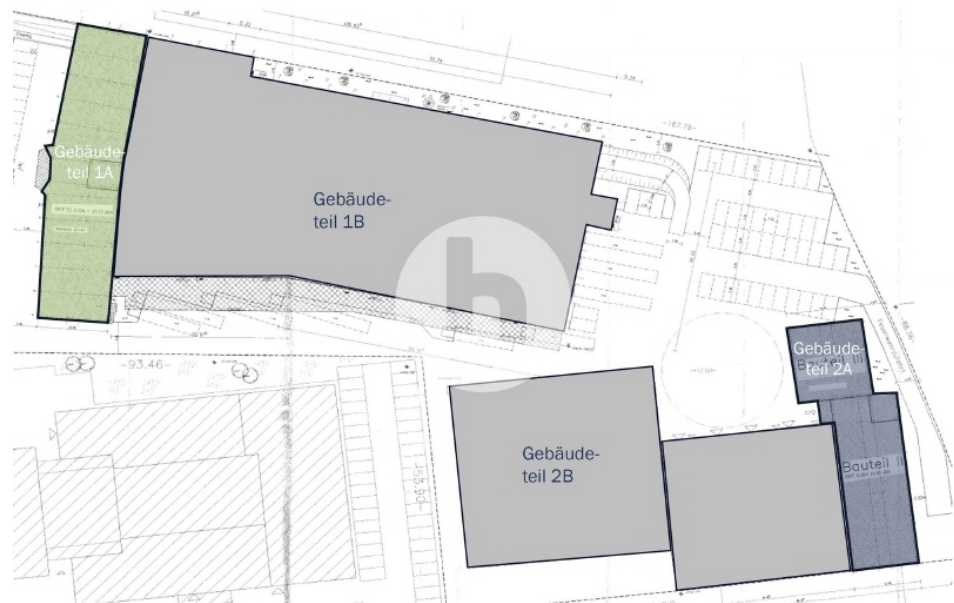
Umsatzsteueridentifikationsnummer: DE 118 530 456

Berufskammer: Handelskammer Hamburg

BILDER



Schnackenburgallee 149 22525 Hamburg Büro Halle Außenansicht



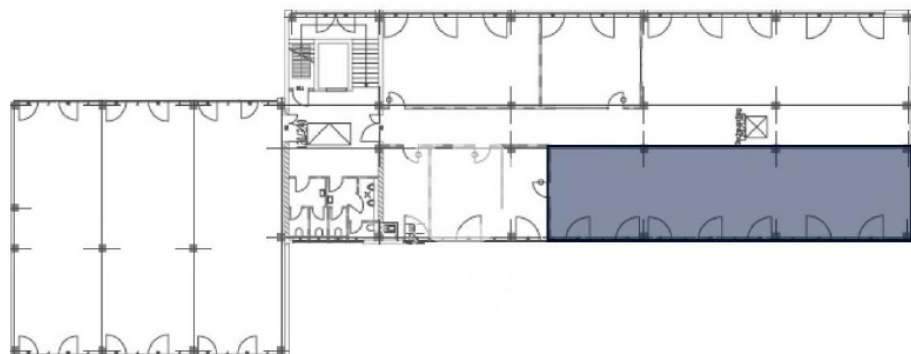
Gebäudeplan



Erdgeschoss mit ca 206 m²



1 Obergeschoss mit ca 356 m²



4 Obergeschoss mit ca 150 m²