



"Valentinshof" – zentrale Innenstadtlage

OBJEKT-ID

120046/G2

ECKDATEN

Adresse	20355 Hamburg
Objektyp	Mietobjekt
Kaltmiete pro m ²	24,00 €/m ²
Nebenkosten	5,00 €/m ²
Gesamtfläche	361 m ²
Bürofläche verfügbar	361 m ²
Teilbar ab	361 m ²
Baujahr	2000
Energiepass	Energieverbrauchsausweis

KOSTEN

Courtage 3 Brutto-MM zzgl. gesetzl. MwSt. 3 Brutto-MM zzgl. gesetzl. MwSt.

ANSPRECH- PARTNER

Engel & Völkers Gewerbe GmbH & Co. KG
Abteilung Büroflächenvermietung
Stadthausbrücke 5
20355 Hamburg
Telefon: +49 40 368810-400
E-Mail: hamburgbfv@engelvoelkers.com

OBJEKT- BESCHREIBUNG

Das moderne Bürogebäude grenzt direkt an den Ansgarhof und das ABC-Forum und bildet inmitten des ABC-Viertels einen architektonischen Akzent. Im Innenhof befindet sich eine Grünanlage mit Wasserflächen, die sich zu dem Neuen ABC-Markt hin öffnet.

Die Fläche befindet sich im 2. Obergeschoss.

Miete pro m²/mtl. ab EUR 24,00.

1 TG-Stellplatz kann angemietet werden (ab EUR 208,00/Stück).

Alle Preise verstehen sich zzgl. gesetzl. MwSt.

Folgen Sie unserem Link zum Imagefilm:

<https://vimeo.com/1038235896/45c3de6951?share=copy> Fordern Sie unser Exposé an.

LAGE

Der Standort des Gebäudes bietet mit zahlreichen Geschäften, Restaurants und Cafés alle Annehmlichkeiten einer zentralen Citylage. Durch die U-Bahn und mehrere Buslinien besteht eine hervorragende Verkehrsanbindung.

AUSSTATTUNG

- Möbelstücke können optional gegen Abstandszahlung übernommen werden
- Pantry
- Glaswände
- Textilbodenbeleg
- Cat-7 Verkabelung
- Glasfaseranschluss
- separate Sanitäreinheiten
- gute natürliche Belichtung

SONSTIGES

COURTAGE:
3 Brutto-MM zzgl. gesetzl. MwSt.

ENERGETISCHE ECKDATEN:

Energiebedarfsausweis
Energieträger: Heizwerk fossil
Endenergiebedarf Strom: 21,7 kWh/m²a
Endenergiebedarf Wärme: 64,4 kWh/m²a

IHR GESUCH:

Sie haben noch nicht das passende Objekt gefunden?

Entdecken Sie unser umfangreiches Portfolio mit weiteren Objekten unter:

www.engelvoelkers.com/de/hamburgcommercial/

Für einen umfassenden Marktüberblick sowie kompetente Beratung inklusive Flächenplanung stehen wir Ihnen gern persönlich zur Verfügung.

WIDERRUF:

Unseren Hinweis zum gesetzlichen Widerrufsrecht inkl. Muster-Formular zum Widerruf erhalten Sie unter www.engelvoelkers.com/portale/gewerbe/Widerruf.pdf

AGBs:

Bitte beachten Sie auch unsere AGB's unter www.engelvoelkers.com/portale/gewerbe/AGBs.pdf

IMPRESSUM

Engel & Völkers Commercial Hamburg
Engel & Völkers Gewerbe GmbH & Co. KG
Lizenzpartner der Engel & Völkers Commercial GmbH
Stadthausbrücke 5
20355 Hamburg
Telefon: +49 40-36 88 10-0
Telefax: +49 40-36 88 10-222
HamburgCommercial@engelvoelkers.com

HRA 115256

Steuernr. 48 60 00 23 67

UStIdNr. DE 286 12 82 07

Komplementärin: AVG ACON Verwaltungs GmbH, HRB 110500, Amtsgericht Hamburg

Geschäftsführer: Alexander Lampert, Niclas Gyllensvärd, Stefanie Bahr

Berufsaufsichtsbehörde: FHH Bezirksamt Mitte, Verbraucherschutzamt, Abteilung für Gewerbe- und Ordnungsangelegenheiten, Klosterwall 2, 20095 Hamburg, Telefon +49 40428544705

Berufshaftpflichtversicherung: Allianz Versicherungs AG, An den Treptowers 3, 12435 Berlin

Online-Streitbeilegung: <http://ec.europa.eu/consumers/odr/>

Dieses Impressum gilt auch für:

<http://www.facebook.com/evcommercialhamburg>

BILDER



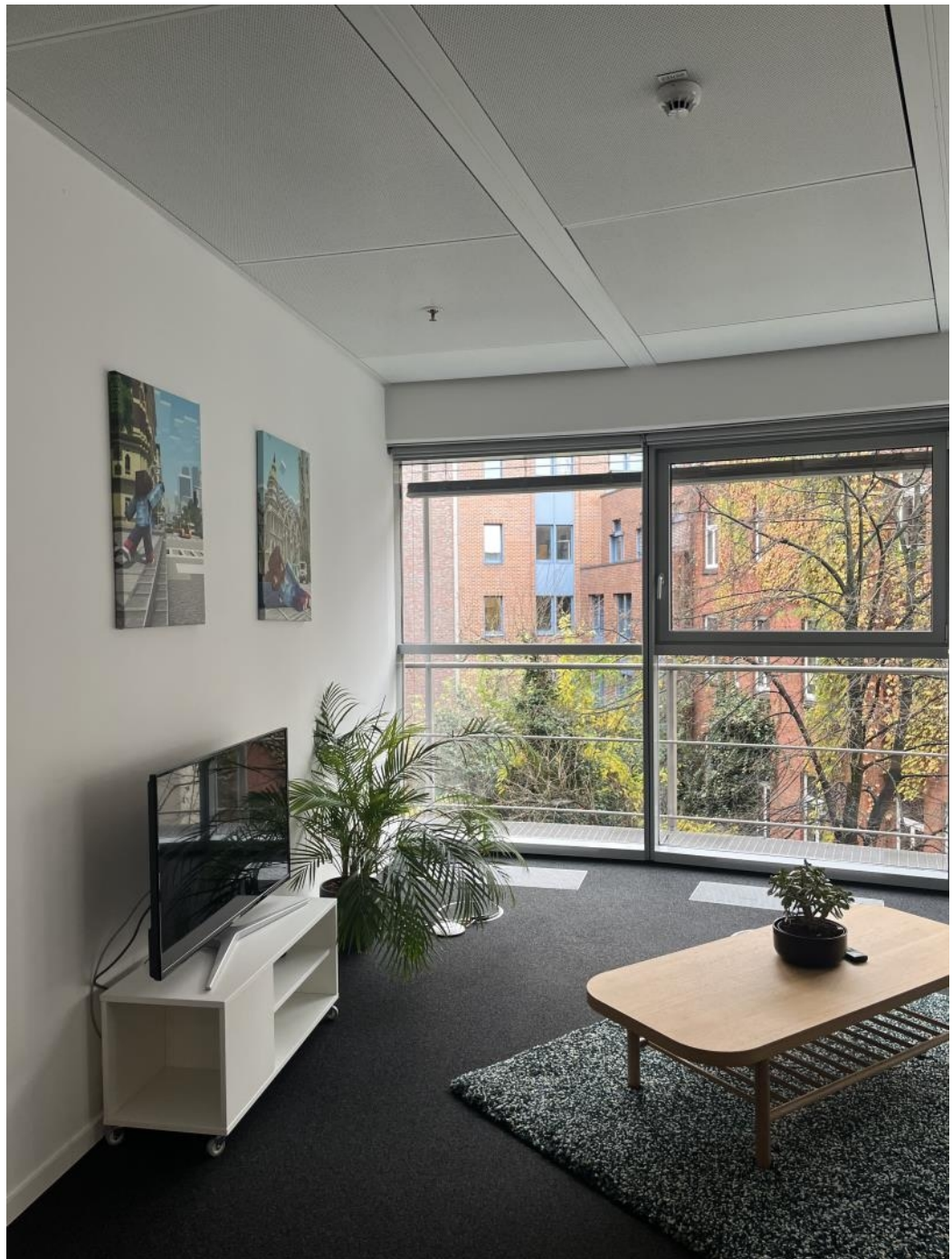
Innenansichten



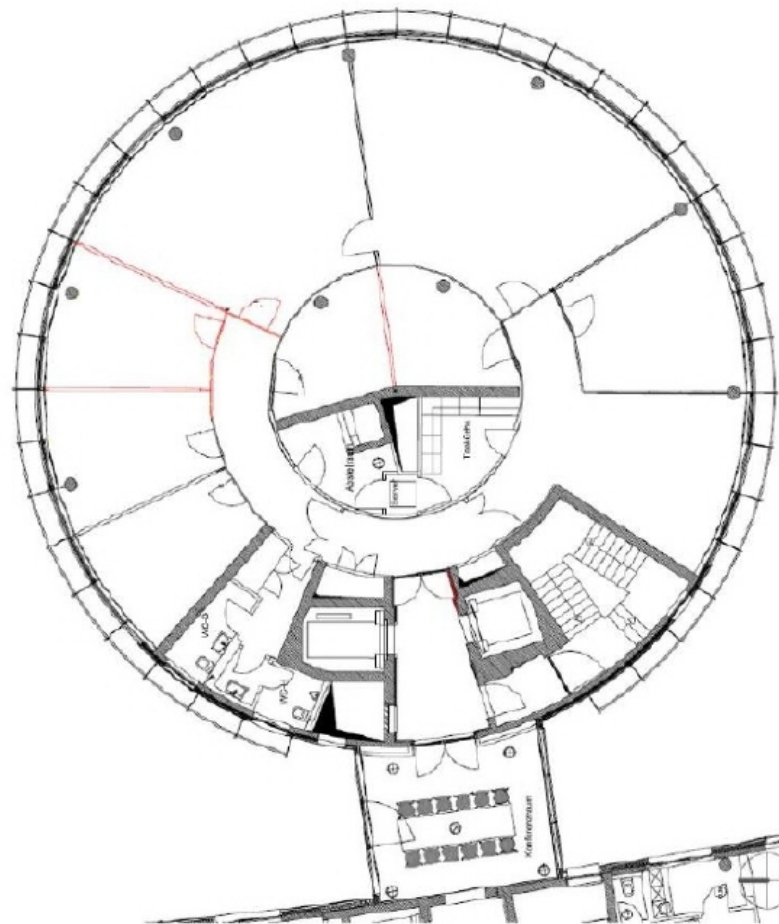
Innenansichten



Innenansichten



Innenansichten



Grundriss 2 Obergeschoss