



bürosuche.de: modernes Büro am Goldbekkanal mit Dachterrasse mieten!

OBJEKT-ID 1351@13@0

ECKDATEN	Adresse	22303 Hamburg
	Objekttyp	Mietobjekt
	Kaltmiete pro m ²	19,50 €/m ²
	Nebenkosten	4,00 €/m ²
	Bürofläche verfügbar	238 m ²
	Baujahr	2002

KOSTEN Courtage 3 Bruttomonatsmieten zzgl. der gesetzl. MwSt.

ANSPRECH- PARTNER

Angermann Real Estate Advisory AG
Philip Blaudzun
ABC-Str. 35
20354 Hamburg
Telefon: +49 (40) 349140
E-Mail: aia-hamburg@angermann.de

OBJEKT- BESCHREIBUNG

Das 5-geschossige Büro- und Geschäftshaus wurde im Jahre 2002 erbaut und besticht u.a. durch seine individuelle und absolut hochwertige Gestaltung. Direkt am Fleet gelegen, entspannt der Blick auf das Wasser beim kreativen Arbeiten.

Die wertige Ausstattung der Mietflächen entspricht den heutigen Anforderungen an moderne Büroräume.

LAGE

Dieses repräsentative und hochwertige Bürohaus befindet sich im Herzen von Winterhude, direkt am idyllischen Goldbekkanal.

In unmittelbarer Nachbarschaft finden Sie und Ihre Mitarbeiter eine große Auswahl an Einkaufsmöglichkeiten, Banken, Restaurants sowie Cafés und Bars.

Eine gute öffentliche Verkehrsanbindung bieten Ihnen die vor der dem Objekt gelegene Bushaltestelle "Goldbekplatz" (Linie 25) sowie die U-Bahnstationen "Sierichstraße" und "Borgweg".

Außerdem erlaubt der Standort eine schnelle Verkehrsanbindung zum Flughafen Fuhlsbüttel von ca. 15 Autominuten.

IMPRESSUM

ANGERMANN Real Estate Advisory AG
ABC-Str. 35
20354 Hamburg

Tel: 040 34914217
Fax: 040 34914340
E-Mail: area-hamburg@angermann.de

Vertretungsberechtigte: Sami Steinbach (Vorsitzender)
Tibor Frommold
Dr. jur. Jens Noritz
Berufsaufsichtsbehörde: Bezirksamt Hamburg-Mitte, Klosterwall 8, 20095 Hamburg
Handelsregister: FA Hamburg Mitte
Handelsregisternummer: HRB 109890 Amtsgericht Hamburg
Umsatzsteueridentifikationsnummer: DE 118 530 456
Berufskammer: Handelskammer Hamburg

BILDER



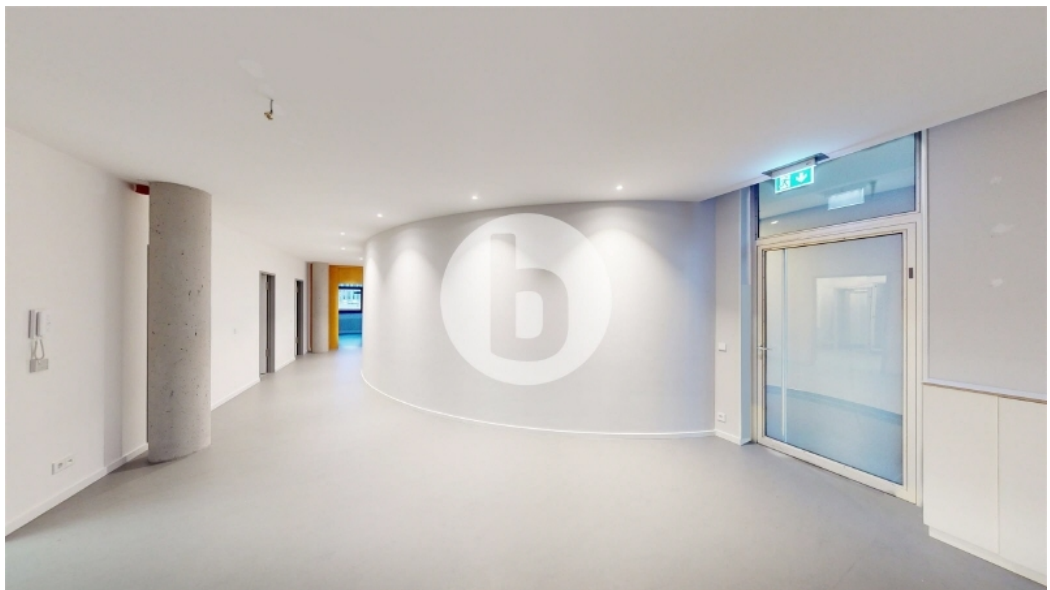
Außenansicht



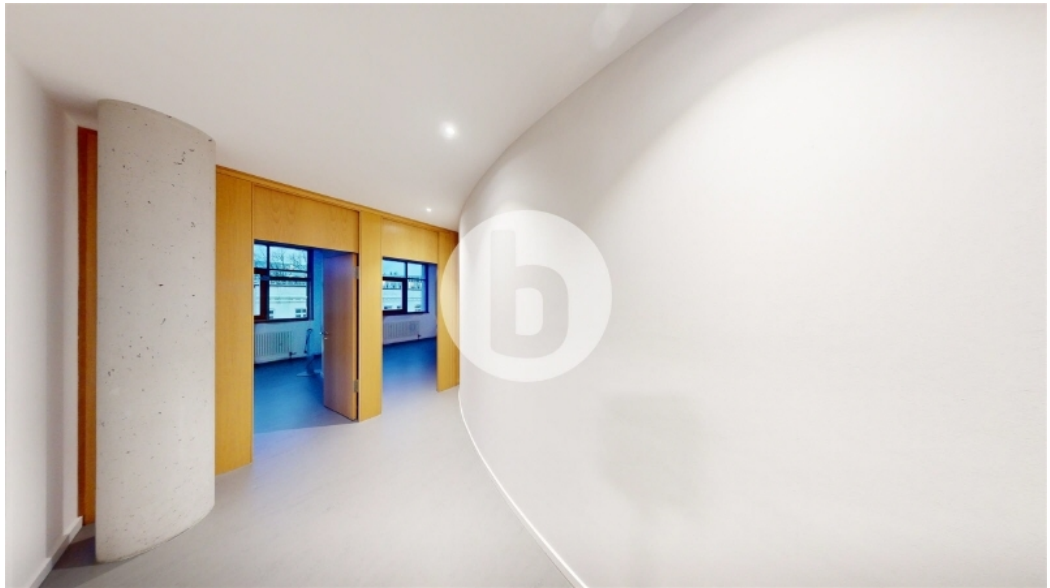
Aussicht



Innenansicht



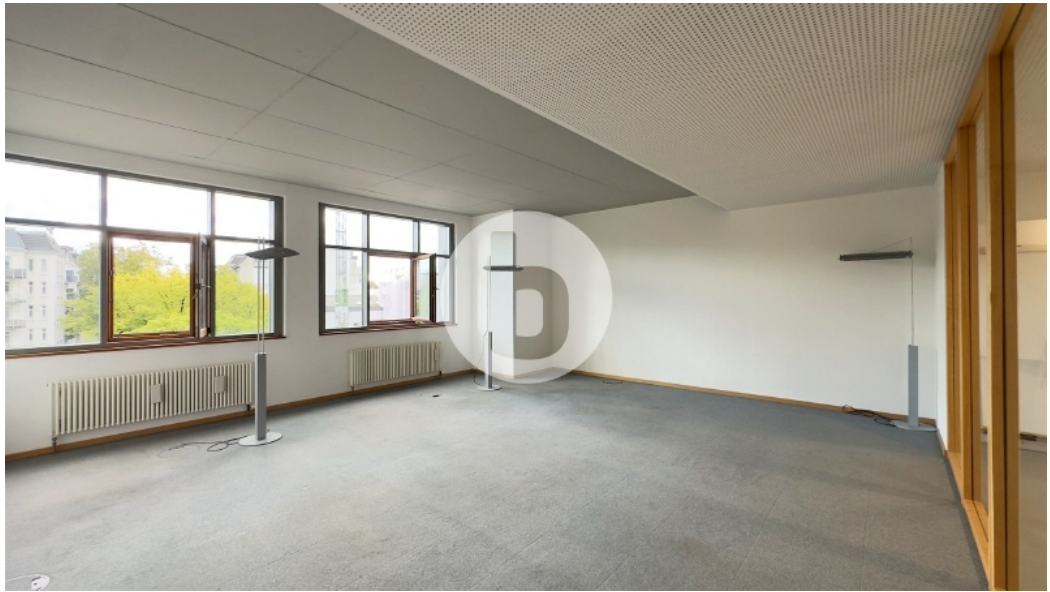
Innenansicht



Innenansicht



Innenansicht



Innenansicht



Innenansicht



Terrasse