



Büro-Solitär-Neubau am Gänsemarkt

OBJEKT-ID

14482/G1/E4/Eh1

ECKDATEN

Adresse	20354 Hamburg
Objektyp	Mietobjekt
Bürofläche verfügbar	310 m ²
Teilbar ab	310 m ²

ANSPRECH- PARTNER

Avison Young Hamburg
Team Avison Young
Raboisen 5
20095 Hamburg
Telefon: +49 40 360 360 0
E-Mail: hamburg@avisonyoung.com

OBJEKT- BESCHREIBUNG

Bei diesem Objekt handelt es sich um eine Projektentwicklung, welche in ruhiger Innenstadtlage am Hamburger Gänsemarkt entsteht. Der Büro- und Gewerbeneubau mit 7 Vollgeschossen wird über eine geplante Mietfläche von ca. 2.300 m² verfügen, wovon ca. 1.900 m² in den Obergeschossen und ca. 380 m² im Erdgeschoss abgebildet werden. Hier ist eine Single-, aber auch eine Multi-Tenant Nutzung vorstel

LAGE

Dieses Projekt befindet sich in bester Innenstadtlage in unmittelbarer Nähe zum Hamburger Gänsemarkt. Mit den nahegelegenen U-, S-Bahn- und Busstationen wird eine optimale Anbindung an den ÖPNV gewährleistet. Der Fernbahnhof Hamburg-Dammtor ist fußläufig in nur wenigen Minuten zu erreichen. Sämtliche Möglichkeiten zur täglichen Nahversorgung sind in unmittelbarer Nähe vorhanden. Zahlreiche Cafés sowie Restaurants, wie z.B. die bekannte "L'Osteria", befinden sich in direkter Nachbarschaft.

IMPRESSUM

Avison Young - Germany GmbH
Park Tower
Bockenheimer Anlage 44
60322 Frankfurt am Main
Germany

+49 (0)69 962 443 0

germany.info@avisonyoung.com

Geschäftsführung:

Nicolai Baumann (Principal, Country Manager Germany/Geschäftsführer), Jochen Völckers (Principal, Managing Director/Geschäftsführer), Katharina Biermann (Principal, Managing Director/Geschäftsführerin)

Zuständige Aufsichtsbehörde Gewerbe- und Ordnungsamt Frankfurt, Kleyerstraße 86, 60326 Frankfurt am Main

Erlaubnis nach § 34c GewO erteilt das Ordnungsamt Frankfurt

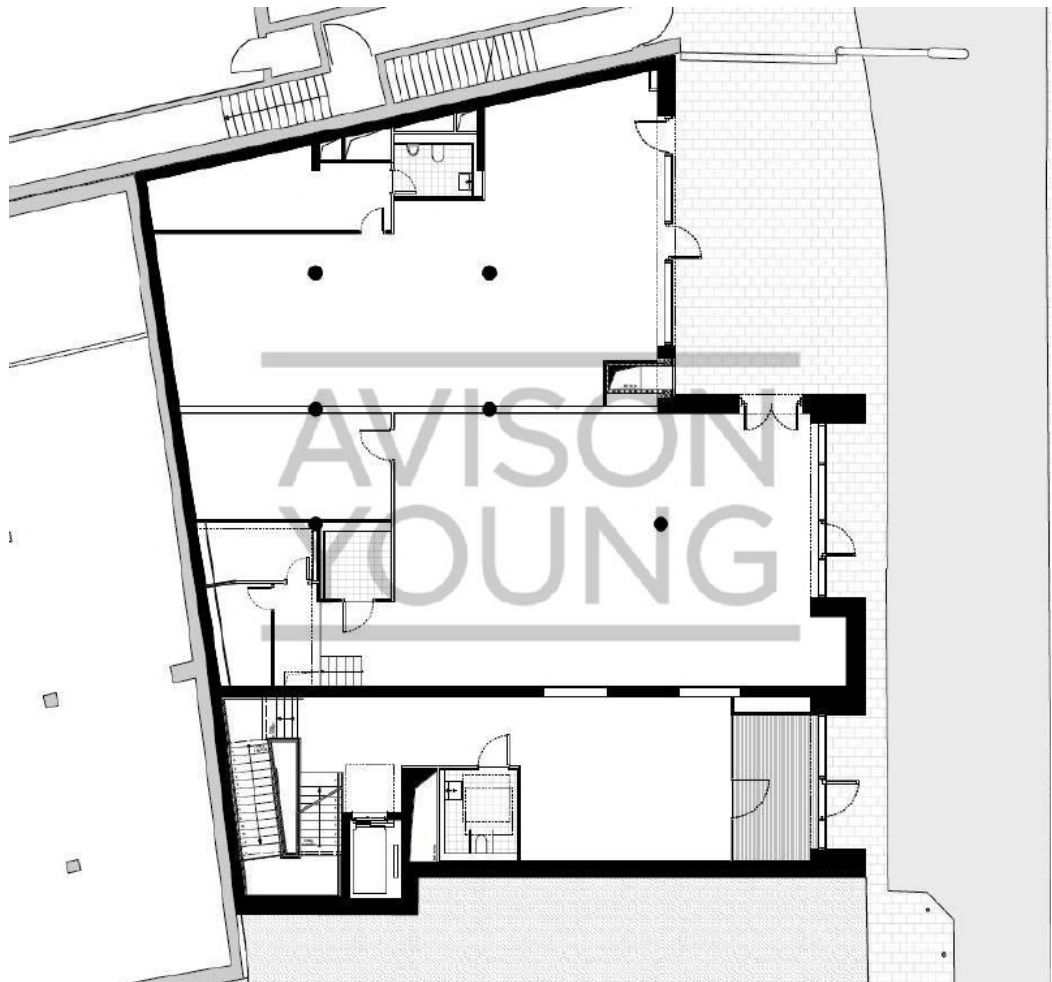
Amtsgericht Frankfurt am Main unter HRB 95894

Ust.-IdNr: DE291773639

<https://www.avisonyoung.de/de/impressum>

<https://www.avisonyoung.de/datenschutz>

BILDER



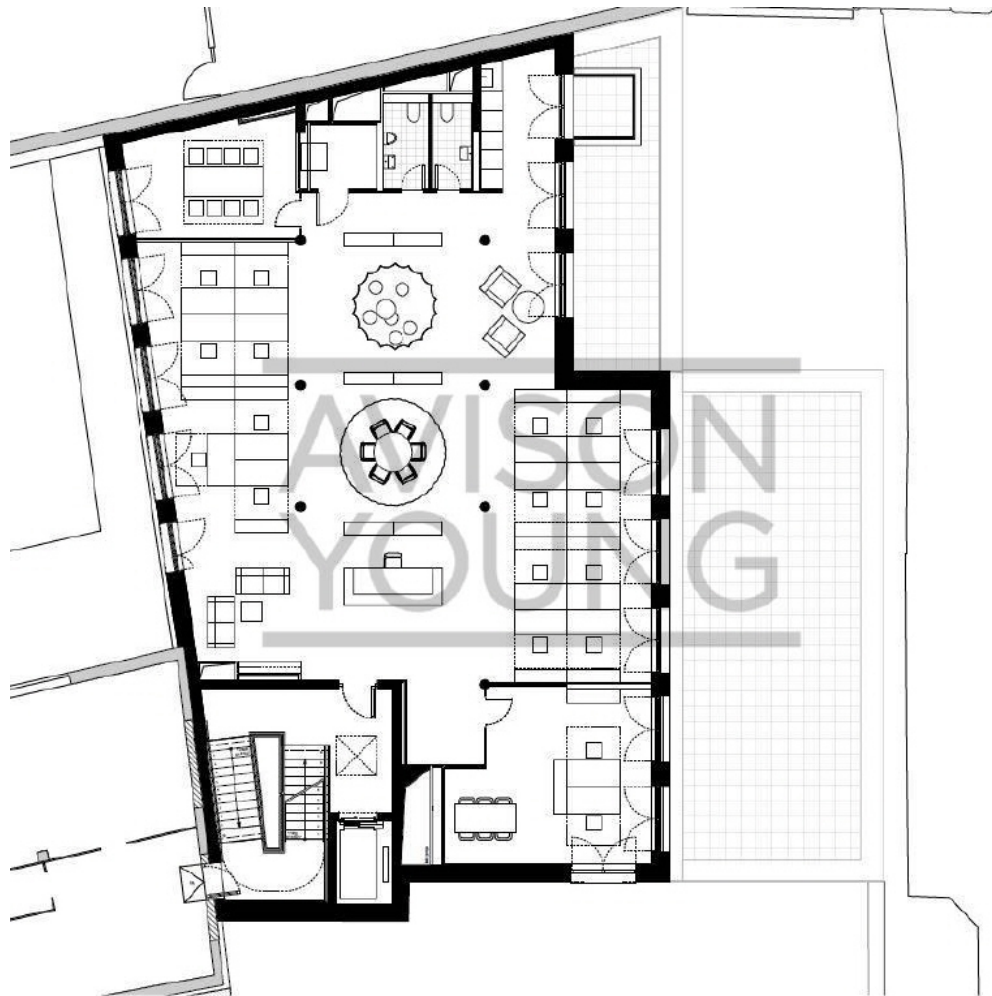
Beispiel EG 380 m²



Beispiel 1 OG 380 m²



Beispiel 2 OG 350 m²



Beispiel 6 OG 280 m²