



ROTRI Gewerbepark - moderne Bürofläche in verkehrsgünstiger Lage zu mieten

OBJEKT-ID

16881@13@0

ECKDATEN

Adresse	22525 Hamburg
Objekttyp	Mietobjekt
Kaltmiete pro m ²	9,50 €/m ²
Nebenkosten	2,00 €/m ²
Bürofläche verfügbar	484 m ²
Etage	1
Boden	Teppich
Baujahr	2018
Zustand	Erstbezug
Energiepass	Energiebedarfsausweis

**ANSPRECH-
PARTNER**

Angermann Real Estate Advisory AG
Philip Blaudzun
ABC-Str. 35
20354 Hamburg
Telefon: +49 (40) 349140
E-Mail: aia-hamburg@angermann.de

**OBJEKT-
BESCHREIBUNG**

Der ROTRI Gewerbepark in Hamburg-Bahrenfeld, ca. sieben Kilometer westlich der Innenstadt, überzeugt durch seine hervorragende Anbindung an die A7 und die Nähe zum Stadtzentrum. Das ursprünglich 1936 für die Rotring-Werke genutzte Areal wurde 2018 modernisiert und bietet heute zwei moderne Bürogebäude, die auf die Bedürfnisse von Unternehmen zugeschnitten sind. Der Gewerbepark eignet sich ideal für Unternehmen, die eine zentrale Lage mit exzellenter Verkehrsanbindung suchen.

SONSTIGES

Die Bürofläche im 1. Obergeschoss mit ca. 484 m² wird im Zuge eines Untermietverhältnisses mit einer Vertragsrestlaufzeit bis zum 01.08.2033 angeboten. Des Weiteren besteht die Möglichkeit, das aktuelle Mobiliar kostenfrei zu übernehmen.

IMPRESSUM

ANGERMANN Real Estate Advisory AG
ABC-Str. 35
20354 Hamburg

Tel: 040 34914217
Fax: 040 34914340
E-Mail: area-hamburg@angermann.de

Vertretungsberechtigte: Sami Steinbach (Vorsitzender)

Tibor Frommold

Dr. jur. Jens Noritz

Berufsaufsichtsbehörde: Bezirksamt Hamburg-Mitte, Klosterwall 8, 20095 Hamburg

Handelsregister: FA Hamburg Mitte

Handelsregisternummer: HRB 109890 Amtsgericht Hamburg

Umsatzsteueridentifikationsnummer: DE 118 530 456

Berufskammer: Handelskammer Hamburg

BILDER



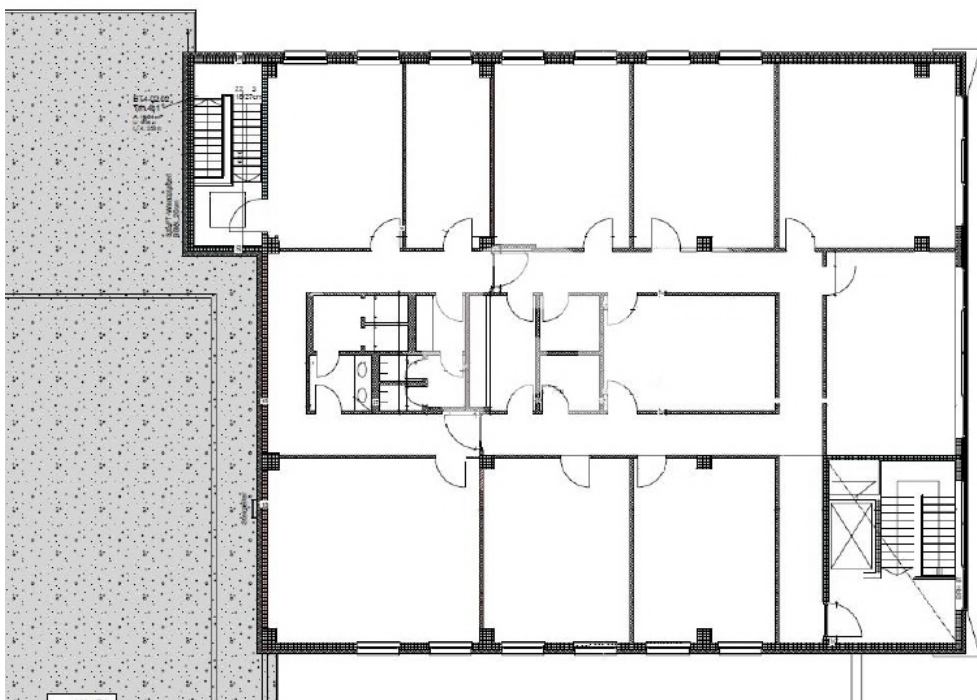
Schnackenburgallee 43-45, 22525 Hamburg, ROTRI Gewerbepark Bürogebäude Innenansicht



Schnackenburgallee 43-45, 22525 Hamburg, ROTRI Gewerbepark Bürogebäude Innenansicht



Schnackenburgallee 43-45, 22525 Hamburg, ROTRI Gewerbepark Bürogebäude Innenansicht



Haus B - 1 Obergeschoss mit ca 484 m²