



HAUPTKRITERIEN

BÜROSUCHE.DE: ATTRAKTIVES BÜROHAUS MIT LAGERFLÄCHE VOR DEN TOREN DER STADT.

| | |
|-----------|------------|
| Objekt-ID | 18677@13@0 |
|-----------|------------|

| | |
|----------|------------|
| Objektyp | Mietobjekt |
|----------|------------|

| | |
|------------------------------|------------------------|
| Kaltmiete pro m ² | 12,50 €/m ² |
|------------------------------|------------------------|

| | |
|----------------------|--------------------|
| Bürofläche verfügbar | 338 m ² |
|----------------------|--------------------|

KOSTEN

| | |
|----------|---|
| Courtage | 3 Bruttomonatsmieten zzgl. der gesetzl. MwSt. |
|----------|---|

KONTAKT

| | |
|----------|-----------------------------------|
| Anbieter | Angermann Real Estate Advisory AG |
|----------|-----------------------------------|

| | |
|-----------------|----------------|
| Ansprechpartner | Jannis Riemann |
|-----------------|----------------|

| | |
|---------|-----------------|
| Telefon | +49 40 34914226 |
|---------|-----------------|

| | |
|--------|-----------------------------|
| E-Mail | Jannis.Riemann@angermann.de |
|--------|-----------------------------|

BESCHREIBUNG

LAGE

Der im Jahr 1979 erbaute und 1988 erweiterte ehemalige Produktionsstandort liegt im Gewerbegebiet Berliner Straße der Stadt Glinde, sieben Kilometer östlich der Hamburger Stadtgrenze. Das Objekt besteht aus einem 2009 modernisierten Bürogebäude sowie künftig aus Produktions-, Lager- und Logistikflächen sowie Flächen für Service- und Großhandelsunternehmen.

Der Standort ist gut an das Verkehrsnetz der Metropolregion Hamburg angeschlossen. Die Autobahnen A1 und A24 sind jeweils in wenigen Minuten zu erreichen. Die Fahrtzeit zum Flughafen Hamburg-Fuhlsbüttel beträgt rund 35 Minuten. Ein Anschluss an das öffentliche Nahverkehrsnetz besteht in unmittelbarer Nähe zum Gewerbepark mit mehreren Buslinien. Die Fahrtzeit vom nächstgelegenen S-Bahnhof im benachbarten Reinbek zum Hamburger Hauptbahnhof beträgt ca. 25 Minuten.

IMPRESSUM

ANGERMANN Real Estate Advisory AG
ABC-Str. 35
20354 Hamburg

Tel: 040 34914217

Fax: 040 34914340

E-Mail: area-hamburg@angermann.de

Vertretungsberechtigte: Sami Steinbach (Vorsitzender)

Tibor Frommold

Dr. jur. Jens Noritz

Berufsaufsichtsbehörde: Bezirksamt Hamburg-Mitte, Klosterwall 8, 20095 Hamburg

Handelsregister: FA Hamburg Mitte

Handelsregisternummer: HRB 109890 Amtsgericht Hamburg

Umsatzsteueridentifikationsnummer: DE 118 530 456

Berufskammer: Handelskammer Hamburg

BILDER



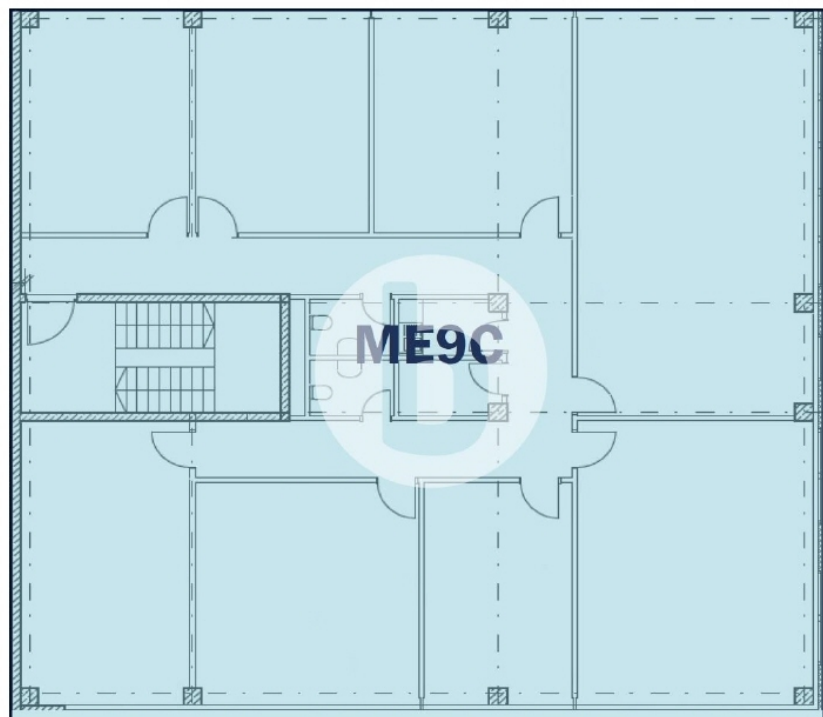
Außenansicht



Außenansicht



Außenansicht



Mietinheit 9c - 2 Obergeschoss mit ca 338 m²