



Attraktive Büroflächen im Lilienthalgebäude

OBJEKT-ID

EV1623276

ECKDATEN

Adresse	22335 Hamburg
Objekttyp	Mietobjekt
Kaltmiete pro m ²	15,00 €/m ²
Nebenkosten	3,50 €/m ²
Gesamtfläche	3.292 m ²
Bürofläche verfügbar	3.292 m ²
Teilbar ab	823 m ²
Baujahr	2000
Energiepass	Energieverbrauchsausweis

KOSTEN

Courtage	Siehe Sonstiges Siehe Sonstiges
----------	---------------------------------

ANSPRECH-PARTNER

Engel & Völkers Gewerbe GmbH & Co. KG
 Abteilung Büroflächenvermietung
 Stadthausbrücke 5
 20355 Hamburg
 Telefon: +49 40 368810-400
 E-Mail: hamburgbfv@engelvoelkers.com

OBJEKT-BESCHREIBUNG

Die Büroflächen zeichnen sich durch eine hohe Flexibilität bei der Flächenaufteilung aus. Von Einzel- und Großraumbüros bis hin zu Meeting- und Kreativräumen lässt sich alles umsetzen und für Sie wirtschaftlich optimal anpassen.

Die Flächen befinden sich im Erdgeschoss, sowie im 1., 2. und 3. Obergeschoss.

Miete pro m²/mtl. ab 15 EUR (je nach Lage im Objekt).

PKW-Stellplätze können angemietet werden (Preis auf Anfrage)

Alle Preise verstehen sich zzgl. gesetzl. MwSt.

LAGE

Das Objekt befindet sich auf dem Gelände des Hamburg Airport. Der Hamburg Airport liegt als City-Flughafen in bester Lage. Sie profitieren von einer guten Anbindung an Autobahn und öffentlichen Nahverkehr sowie von kurzen Wegen - Shops, Restaurants und Cafés, eine Apotheke und ein Supermarkt befinden sich fast direkt vor Ihrer Bürotür und haben an 365 Tagen im Jahr für Sie geöffnet.

AUSSTATTUNG

- Aufteilung nach Mieterwunsch
- Empfang im EG
- 6 Konferenzräume im EG
- KAT-5 Verkabelung
- teilklimatisiert (1. und 5. OG)
- Personenaufzüge
- Pantry
- separate Sanitäreinheiten
- E-Schnellladepark Ende 2025

SONSTIGES

COURTAGE:

3 Brutto-MM zzgl. gesetzl. MwSt.

Besonderheit: Courtagefrei für den Mieter bei einer MV-Laufzeit von mindestens 5 Jahren.

ENERGETISCHE ECKDATEN:

Energieverbrauchsausweis

Energieträger: Fernwärme (KWK)

Endenergieverbrauch Strom: 51 kWh/m²a

Endenergieverbrauch Wärme: 92 kWh/m²a

IHR GESUCH:

Sie haben noch nicht das passende Objekt gefunden?

Entdecken Sie unser umfangreiches Portfolio mit weiteren Objekten unter:

www.engelvoelkers.com/de/hamburgcommercial/

Für einen umfassenden Marktüberblick sowie kompetente Beratung inklusive Flächenplanung stehen wir Ihnen gern persönlich zur Verfügung.

AGB: Es gelten unsere AGB. Diese finden Sie unter www.engelvoelkers.com/de-de/hamburgcommercial/agb/

IMPRESSUM

Engel & Völkers Commercial Hamburg

Engel & Völkers Gewerbe GmbH & Co. KG

Lizenzpartner der Engel & Völkers Commercial GmbH

Stadthausbrücke 5

20355 Hamburg

Telefon: +49 40-36 88 10-0

Telefax: +49 40-36 88 10-222

HamburgCommercial@engelvoelkers.com

HRA 115256

Steuernr. 48 60 00 23 67

UStIdNr. DE 286 12 82 07

Komplementärin: AVG ACON Verwaltungs GmbH, HRB 110500, Amtsgericht Hamburg

Geschäftsführer: Alexander Lampert, Niclas Gyllensvärd, Stefanie Bahr

Berufsaufsichtsbehörde: FHH Bezirksamt Mitte, Verbraucherschutzamt, Abteilung für Gewerbe- und Ordnungsangelegenheiten, Klosterwall 2, 20095 Hamburg, Telefon +49 40428544705

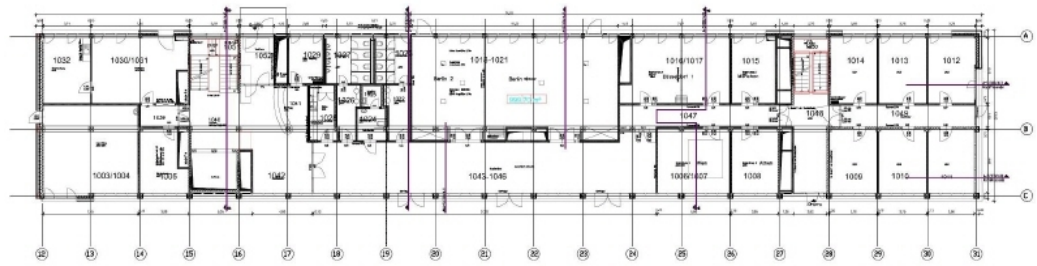
Berufshaftpflichtversicherung: Allianz Versicherungs AG, An den Treptowers 3, 12435 Berlin

Online-Streitbeilegung: <http://ec.europa.eu/consumers/odr/>

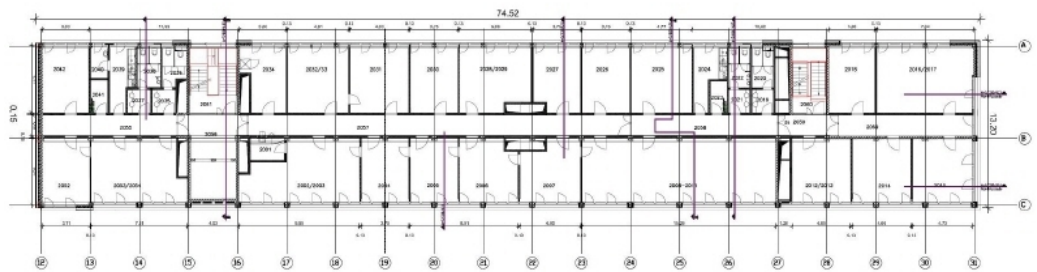
Dieses Impressum gilt auch für:

<http://www.facebook.com/evcommercialhamburg>

BILDER



Grundriss EG



Grundriss 1 OG