



HAUPTKRITERIEN

MODERNE PRAXIS/BÜROFLÄCHE NAHE DER STERNSCHANZE!

Objekt-ID	8815@13@0
Objektyp	Mietobjekt
Kaltmiete pro m ²	18,40 €/m ²
Nebenkosten	3,65 €/m ²
Gesamtfläche	1.108 m ²
Bürofläche verfügbar	2.221 m ²
Teilbar ab	692 m ²
Etage	1
Anzahl Etagen	5
Baujahr	1953
Zustand	modernisiert

BAUSUBSTANZ

KONTAKT

Energiepass	Energiebedarfsausweis
Anbieter	Angermann Real Estate Advisory AG
Ansprechpartner	Jannis Riemann
Telefon	+49 40 34914226
E-Mail	Jannis.Riemann@angermann.de

BESCHREIBUNG

In diesem Gebäude erwarten Sie klare Strukturen mit dem ganz besonderen Ambiente, das Ihr Herz höher schlagen lässt. Der individuelle Ausbau und die damit verbundene hochwertige Ausstattung wird auch den gehobenen Ansprüchen an eine moderne Arbeitswelt gerecht. An Ihre Bedürfnisse angepasst lassen sich Raumstrukturen herstellen. So ist es möglich in enger Abstimmung mit Ihnen ein ideales Umfeld zu schaffen. Wir freuen uns darauf Ihnen dieses Haus etwas näher zu bringen.

IMPRESSUM

ANGERMANN Real Estate Advisory AG
ABC-Str. 35
20354 Hamburg

Tel: 040 34914217

Fax: 040 34914340

E-Mail: area-hamburg@angermann.de

Vertretungsberechtigte: Sami Steinbach (Vorsitzender)

Tibor Frommold

Dr. jur. Jens Noritz

Berufsaufsichtsbehörde: Bezirksamt Hamburg-Mitte, Klosterwall 8, 20095 Hamburg

Handelsregister: FA Hamburg Mitte

Handelsregisternummer: HRB 109890 Amtsgericht Hamburg

Umsatzsteueridentifikationsnummer: DE 118 530 456

Berufskammer: Handelskammer Hamburg

BILDER



Außenansicht



Außenansicht



Innenansicht 4 OG



Innenansicht 5 OG



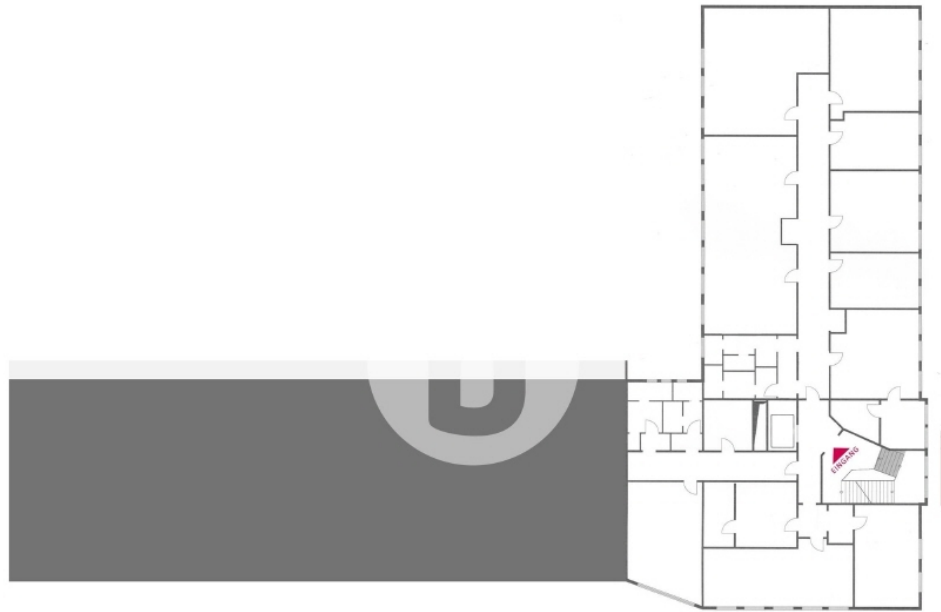
Innenansicht 5 OG



Innenansicht 5 OG



Innenansicht 4 OG



----- Schäferkampsallee -----

1 Obergeschoss mit ca 566 m²



----- Schäferkampsallee -----

4 Obergeschoss mit ca 1061 m² - teilbar ab ca 692 m²