

2.200 m² Hallenfläche + Freifläche zentral auf der Veddel | Ab sofort | 040 311 227!

OBJEKT-ID

P1417

ECKDATEN

Adresse	20539 Hamburg
Objekttyp	Mietobjekt
Lagerfläche verfügbar	2.183 m ²

**ANSPRECH-
PARTNER**

Hafenmakler A. Zelle GmbH
Herr Monika Heick
Deichstraße 29
20459 Hamburg
Telefon: +49 (40) 311228
E-Mail: zelle@hafenmakler-hamburg.de

**OBJEKT
BESCHREIBUNG**

Verfügbare Flächen:

Lagerfläche ca. 2.183 m²

AUCH VERFÜGBAR:

Lagerhalle ca. 1.068 m²

Lagerhalle ca. 667 m²

Lagerhalle ca. 757 m²

Die hier zur Vermietung stehenden Lagerflächen erstrecken sich über ein Liegenschaftsensemble von fünf Hallenabschnitten, welche in Kombination oder abgeteilt anzumieten sind. Alle hallenflächen sind ebenerdig andienbar. Weitere Verkehrs- und Hofflächen sind den Objekten vorgelagert und mitanmietbar.

Die Fläche liegt an dem Autobahndreieck Norderelbe im Hamburger Hafen und eignet sich somit ausgezeichnet für Logistiker und Spediteure, sowie maritime Unternehmen.

- 2 ebenerdige Rolltore
- 1 Meisterbüro
- Natürliches Licht durch große Fenster
- Beleuchtung durch LED
- Kalthalle
- Pkw-Stellplätze vorhanden

Verfügbar: Nach Absprache

LAGE

Entfernungen mit dem Auto:

Autobahn A1 5,5 km [7 min]

Autobahn A25 8,8 km [10 min]

Bundesstraße B75 3,6 km [6 min]

Hamburg Hauptbahnhof 9 km [14 min]

Flughafen Hamburg 17,4 km [26 min]

AUSSTATTUNG

Verfügbare Flächen:

Lagerfläche ca. 2.183 m²

AUCH VERFÜGBAR:

Lagerhalle ca. 1.068 m²

Lagerhalle ca. 667 m²

Lagerhalle ca. 757 m²

Die hier zur Vermietung stehenden Lagerflächen erstrecken sich über ein Liegenschaftsensemble von fünf Hallenabschnitten, welche in Kombination oder abgeteilt anzumieten sind. Alle hallenflächen sind ebenerdig andienbar. Weitere Verkehrs- und Hofflächen sind den Objekten vorgelagert und mitanmietbar.

Die Fläche liegt an dem Autobahndreieck Norderelbe im Hamburger Hafen und eignet sich somit ausgezeichnet für Logistiker und Spediteure, sowie maritime Unternehmen.

- 2 ebenerdige Rolltore
- 1 Meisterbüro
- Natürliches Licht durch große Fenster
- Beleuchtung durch LED
- Kalthalle
- Pkw-Stellplätze vorhanden

Verfügbar: Nach Absprache

SONSTIGES

Für Rückfragen und Besichtigungen stehen wir Ihnen gern zur Verfügung. Rufen Sie uns an!

Auch wenn dieses Objekt nicht das Passende für Sie ist, kontaktieren Sie uns gerne oder sehen Sie sich weitere, nicht in den Portalen inserierte Angebote auf unserer Website an:

www.HAFENMAKLER.de

Kontaktinformation:

Hafenmakler A. Zelle GmbH
Deichstraße 29 in 20459 Hamburg
Tel. +49 40 311 227
Fax. +49 40 311 228

Hinweis zu Objektanfragen:

Nachfolgende Anfrage können wir nicht bearbeiten: Für Rückfragen und Besichtigungen stehen wir Ihnen gern zur Verfügung. Rufen Sie uns an!

Auch wenn dieses Objekt nicht das Passende für Sie ist, kontaktieren Sie uns gerne oder sehen Sie sich weitere, nicht in den Portalen inserierte Angebote auf unserer Website an:

www.HAFENMAKLER.de

Kontaktinformation:

Hafenmakler A. Zelle GmbH
Deichstraße 29 in 20459 Hamburg
Tel. +49 40 311 227
Fax. +49 40 311 228

Hinweis zu Objektanfragen:

Nachfolgende Anfrage können wir nicht bearbeiten: Events, Veranstaltungen, Filmdreh, Hochzeiten, religiöse Vereinigungen, Wohnen etc.

Hinweis zu unseren Inseraten:

Bei den Größenangaben des Objektes handelt es sich um Ca.-Angaben.

Die Mietpreise (bspw. /m² im Monat) verstehen sich als Nettomietpreise zzgl. Betriebskosten und gesetzliche MwSt.

Sämtliche Illustrationen / Pläne sind unverbindlich und dienen der Veranschaulichung / Information.

Alle Angaben erfolgen nach Aussage Dritter. Für die Richtigkeit und Vollständigkeit kann daher keine Gewähr übernommen werden.

Irrtum und Zwischenverkauf/-vermietung vorbehalten. Es gelten unsere allgemeinen Geschäftsbedingungen.

Hinweis für provisionspflichtige Objekte:

Miete: Mit Zustandekommen eines Vertrages ist vom Mieter eine Maklercourtage in Höhe von 3 Bruttomonatsmieten zzgl. gesetzliche MwSt. an Hafenmakler A. Zelle GmbH zu zahlen. Die Maklercourtage ist verdient und fällig mit Vertragsunterschrift.

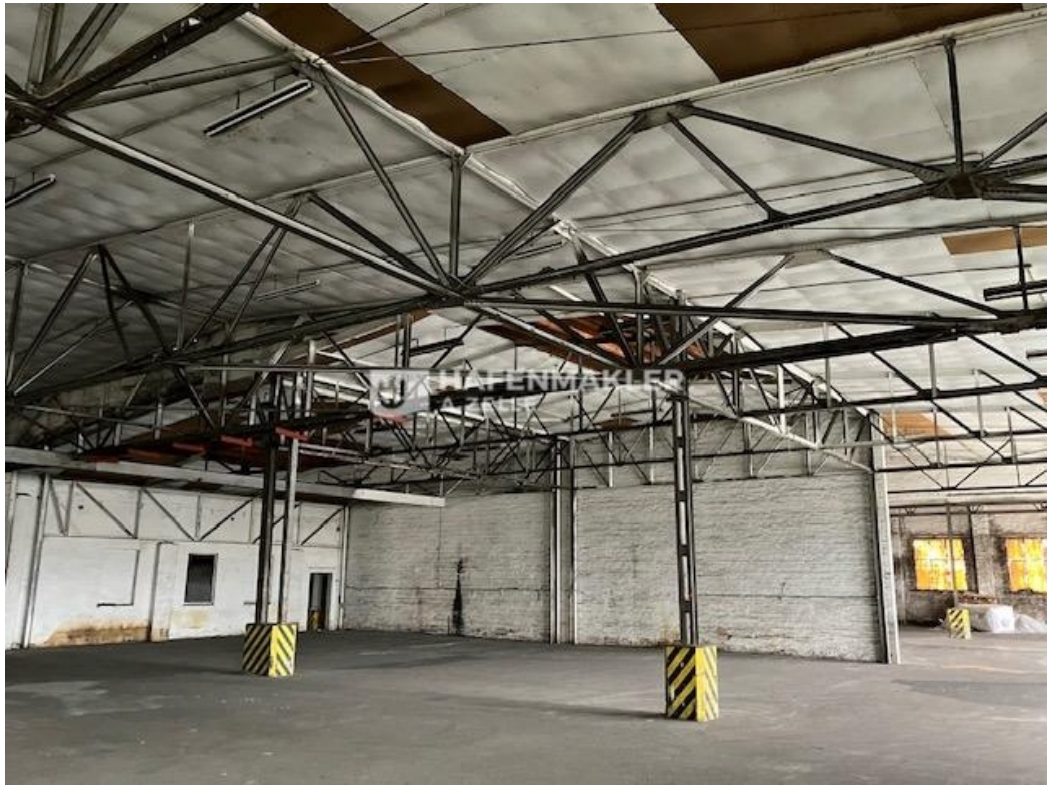
Verkauf: Mit Zustandekommen eines Kaufvertrages, ist vom Käufer eine Maklercourtage in Höhe von 5 % bezogen auf den vereinbarten Kaufpreis, zzgl. der gesetzlichen MwSt. an Hafenmakler A. Zelle GmbH zu zahlen. Die Maklercourtage ist mit Unterzeichnung des Kaufvertrages verdient und fällig.

IMPRESSUM

Hafenmakler A. Zelle GmbH
Inhaber: Alexander Zelle
Deichstraße 29
D- 20459 Hamburg
Telefon: +49 40 - 31 12 27
Telefax: +49 40 - 31 12 28
E-Mail: Info@Hafenmakler.de
Internet: www.Hafenmakler.de
Amtsgericht Hamburg
HRB 168537
USt-IdNr.: DE 116077657
Berufsaufsichtsbehörde
Bezirksamt Hamburg-Mitte

Klosterwall 2 in 20095 Hamburg

BILDER



Halle Innen



Halle Innen



Halle Innen



Halle Innen