



## Quartier am Zeughaus - Moderne Büroflächen in Eppendorf

**OBJEKT-ID** 1256@13@0

<b>ECKDATEN</b>	Adresse	20251 Hamburg
	Kaltmiete pro m <sup>2</sup>	18,50 €/m <sup>2</sup>
	Nebenkosten	4,50 €/m <sup>2</sup>
	Grundstücksfläche verfügbar	40.000 m <sup>2</sup>
	Bürofläche verfügbar	2.210 m <sup>2</sup>
	Verfügbar ab	nach Vereinbarung
	Baujahr	2005
	Primärenergieträger	Fernwärme
	Energiepass	Energieverbrauchsausweis
	Endenergiebedarf	207.80000

## ANSPRECH PARTNER

Angermann Real Estate Advisory AG  
Matthis Rabels  
ABC-Straße 35  
20354 Hamburg  
Telefon: +49 40 34 914 201  
E-Mail: Matthis.Rabels@angermann.de

## OBJEKT- BESCHREIBUNG

Die 6-geschossige Immobilie besticht durch ihre außergewöhnliche und zeitlos-moderne Architektur. Große Fensterflächen sorgen für eine optimale Belichtung der Mietflächen. Der effiziente Grundriss ermöglicht alle gängigen Raumformen und lässt sich Ihren individuellen Wünschen anpassen. Bei der Gestaltung Ihres zukünftigen Standortes erarbeiten wir gern gemeinsam mit Ihnen die für Sie effizienteste Variante. Die Räumlichkeiten passen sich individuell Ihren Anforderungen an.

## LAGE

Im etablierten Hamburger Stadtteil Eppendorf entstand 2005 Hamburgs neues Quartier für urbanes Arbeiten.

Unweit des UKE gelegen erreichen Sie von Ihrem neuen Büro aus in nur wenigen Gehminuten das Einkaufszentrum „Nedderfeld Center“. Hier können Sie in ruhiger Lage arbeiten und finden in der fußläufigen Umgebung dennoch zahlreiche Restaurants, Bars, Cafés und Szenelocations.

Durch die direkt vor dem Objekt gelegene Bushaltestelle "Frickestraße" wird die Anbindung an den ÖPNV gewährleistet.

Die Hamburger Innenstadt sowie die Autobahnen A7/A23 sind nur wenige Minuten entfernt, ebenso wie der Hamburger Flughafen, welcher für Sie in ca. 10 Min. erreichbar ist.

## IMPRESSUM

ANGERMANN Real Estate Advisory AG  
ABC-Str. 35  
20354 Hamburg

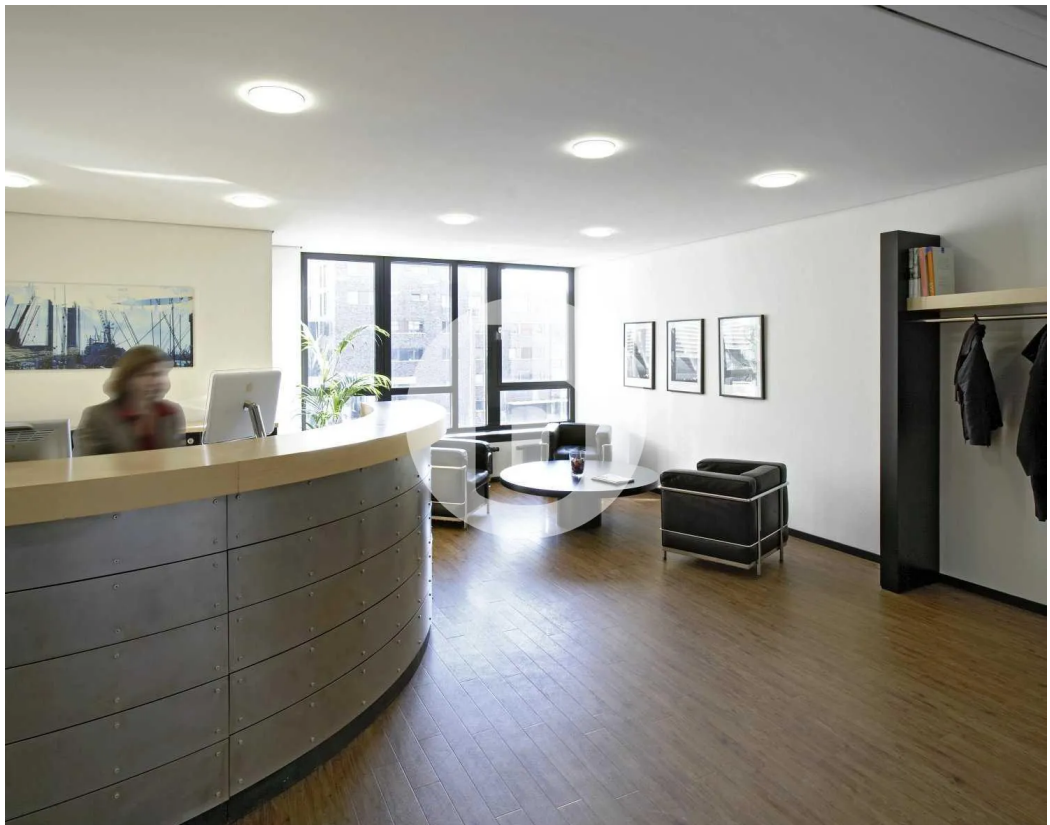
Tel: 040 34914217  
Fax: 040 34914340  
E-Mail: area-hamburg@angermann.de

Vertretungsberechtigte: Sami Steinbach (Vorsitzender)  
Tibor Frommold  
Berufsaufsichtsbehörde: Bezirksamt Hamburg-Mitte, Klosterwall 8, 20095 Hamburg  
Handelsregister: FA Hamburg Mitte  
Handelsregisternummer: HRB 109890 Amtsgericht Hamburg  
Umsatzsteueridentifikationsnummer: DE 426 417 366  
Berufskammer: Handelskammer Hamburg

BILDER



Innenansicht



Innenansicht

