



bürosuche.de: Repräsentatives Penthouse-Büro mit Blick auf die Elbphilharmonie!

OBJEKT-ID 5185@13@0

| | | |
|-----------------|------------------------------|--------------------------|
| ECKDATEN | Adresse | 20457 Hamburg |
| | Objekttyp | Mietobjekt |
| | Kaltmiete pro m ² | 22,50 €/m ² |
| | Nebenkosten | 4,95 €/m ² |
| | Bürofläche verfügbar | 2.060 m ² |
| | Teilbar ab | 467 m ² |
| | Etage | 2 |
| | Anzahl Etagen | 3 |
| | Baujahr | 2008 |
| | Energiepass | Energieverbrauchsausweis |

KOSTEN

Courtage

3 Bruttomonatsmieten bei Mietvertragslaufzeit bis zu 5 Jahren

ANSPRECH-PARTNER

Angermann Real Estate Advisory AG
Tim Kolhoff
ABC-Str. 35
20354 Hamburg
Telefon: +49 40 34 914 219
E-Mail: Tim.Kolhoff@angermann.de

OBJEKT-BESCHREIBUNG

Dieses moderne und hochwertige Bürohaus befindet sich direkt neben der Elbphilharmonie und besticht durch seine klassische Eleganz an der Spitze des Kaiserkais. Das großzügige Foyer sowie die Büroflächen sind absolut hochwertig ausgestattet und lassen keine Wünsche offen. Neben einem unvergleichbaren Blick auf die Elbe ist die großzügige Dachterrasse ein weiteres Highlight der Penthouse-Fläche.

LAGE

Das moderne gelegene Büro- und Geschäftshaus befindet sich direkt neben der "Elbphilharmonie". Dieser Standort verspricht Ihnen einen unverwechselbaren Blick auf die Elbe sowie die maritime Hafentmosphäre.

Ihr unmittelbares Umfeld lässt keine Wünsche und Bedürfnisse offen. Ob gastronomische Einrichtungen mit außergewöhnlicher kulinarischer Küche, Einkaufsmöglichkeiten des täglichen Bedarfs, Banken und Hotels - hier finden Sie alles, was das Herz begehrt.

Hinzu kommt ein weiterer Vorteil dieser Büroimmobilie, die Anbindung an den ÖPNV. Nach Fertigstellung der Linie 4 erreichen Sie Ihr zukünftiges Büro optimal mit der U-Bahn. Des Weiteren verkehren diverse Buslinien in unmittelbarer Nähe zum Objekt.

Die Autobahnen A1 (Elbbrücken) und A7 (Elbtunnel) liegen nur ca. 15 bis 20 Fahrminuten entfernt.

SONSTIGES

Die beiden Büroflächen im 1. und 2. Obergeschoss werden im Zuge eines Untermietverhältnisses mit einer Vertragsrestlaufzeit bis zum 31.12.2026 angeboten.

Die Bürofläche im 3. Obergeschoss mit ca. 467 m² wird im Zuge eines Untermietverhältnisses mit einer Vertragsrestlaufzeit bis zum 31.05.2026 angeboten.

IMPRESSUM

ANGERMANN Real Estate Advisory AG
ABC-Str. 35
20354 Hamburg

Tel: 040 34914217

Fax: 040 34914340

E-Mail: area-hamburg@angermann.de

Vertretungsberechtigte: Sami Steinbach (Vorsitzender)

Tibor Frommold

Dr. jur. Jens Noritz

Berufsaufsichtsbehörde: Bezirksamt Hamburg-Mitte, Klosterwall 8, 20095 Hamburg

Handelsregister: FA Hamburg Mitte

Handelsregisternummer: HRB 109890 Amtsgericht Hamburg

Umsatzsteueridentifikationsnummer: DE 118 530 456

Berufskammer: Handelskammer Hamburg

BILDER



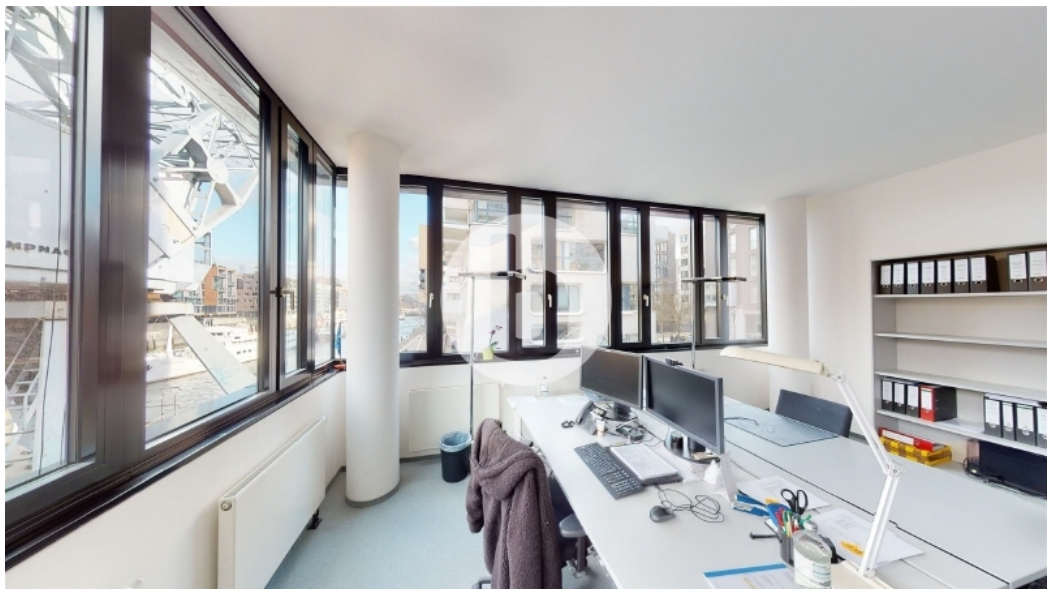
Außenansicht



Außenansicht



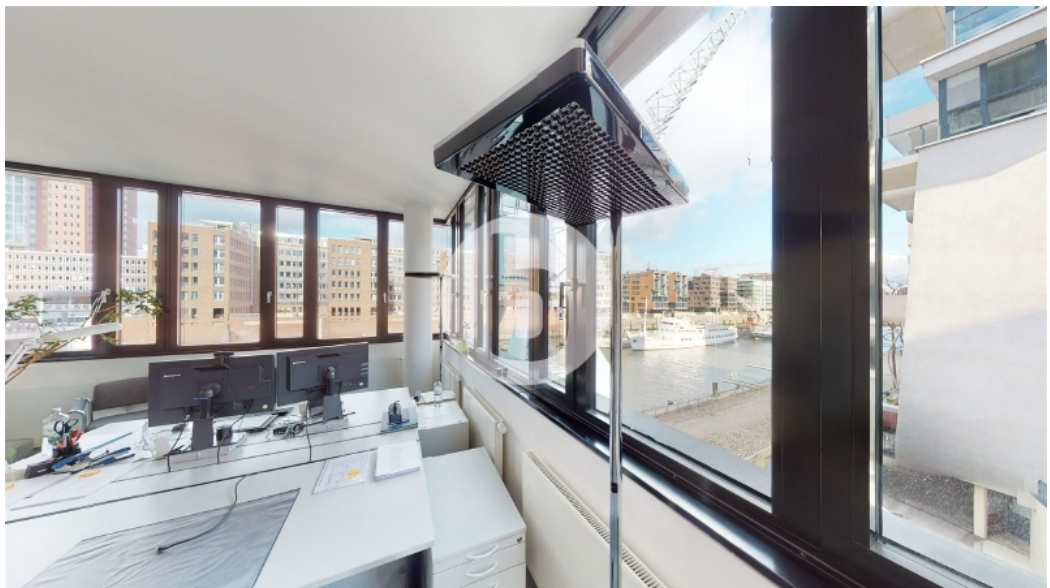
Außenansicht




Innenansicht



Innenansicht




Innenansicht

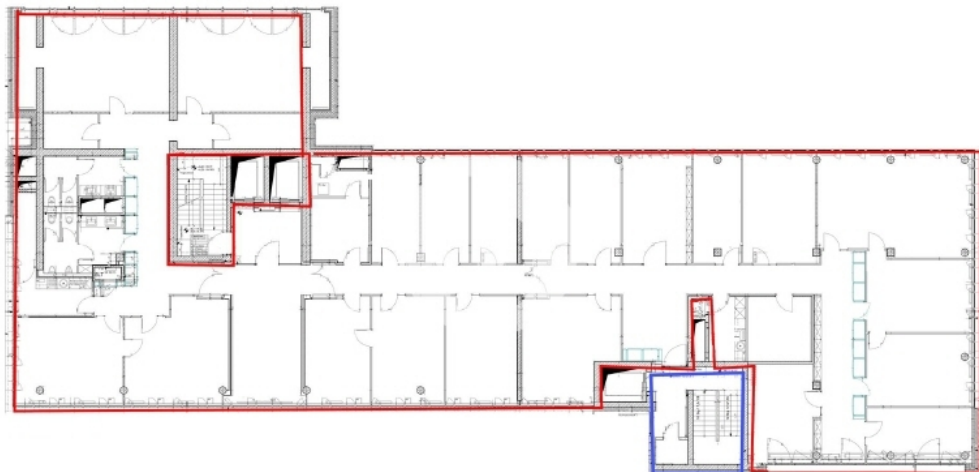
 WASSERSEITE



----- Am Kaiserkai -----

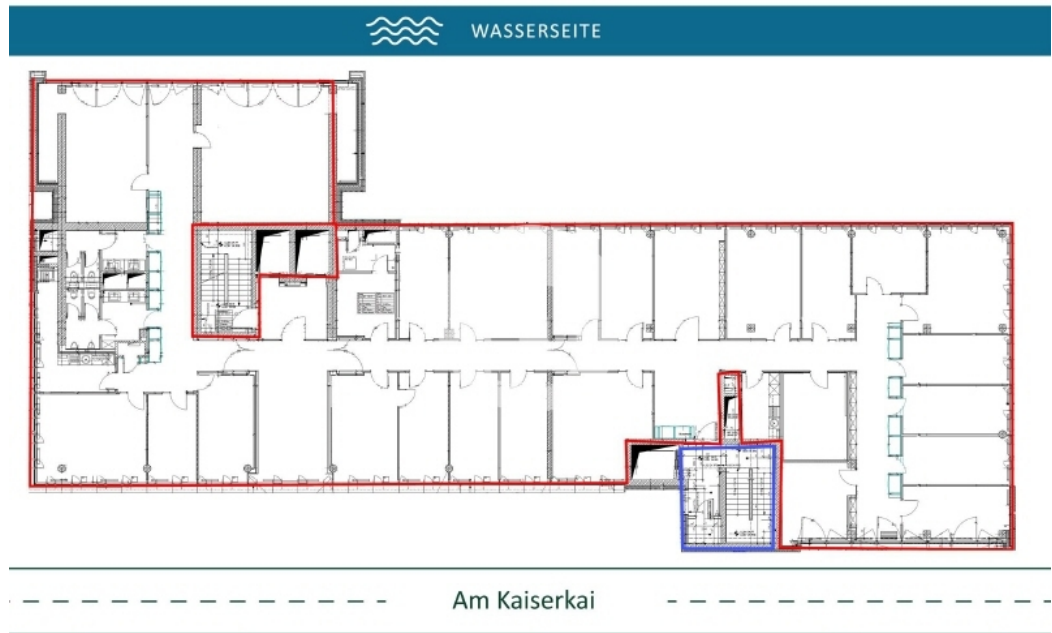
3 Obergeschoss mit ca 467 m²

 WASSERSEITE



----- Am Kaiserkai -----

2 Obergeschoss mit ca 798 m²



1 Obergeschoss mit ca 795 m²