



bürosuche.de: Moderne Bürofläche mit Balkon & Elbnähe in Hamburg Altona mieten!

OBJEKT-ID

843@13@0@1375

ECKDATEN

Adresse	22767 Hamburg
Objektyp	Mietobjekt
Kaltmiete pro m ²	19,00 €/m ²
Nebenkosten	4,50 €/m ²
Bürofläche verfügbar	694 m ²
Baujahr	2014
Zustand	Erstbezug
Energiepass	Energieverbrauchsausweis

**ANSPRECH-
PARTNER**

Angermann Real Estate Advisory AG
Tim Kolhoff
ABC-Str. 35
20354 Hamburg
Telefon: +49 40 34 914 219
E-Mail: Tim.Kolhoff@angermann.de

**OBJEKT-
BESCHREIBUNG**

Dieser einmalige Standort zeichnet sich durch die direkte Nähe zur Elbe aus. Markant und individuell präsentiert sich der Neubau zwischen dem Hamburger Fischmarkt und Altona. Über einen repräsentativen Eingangsbereich gelangen Sie zu Ihrer Bürofläche. Die großen Fenster sowie die hohen Decken sorgen für ein angenehmes Raumgefühl. Optional können Klimageräte eingebaut werden. Die Innenansichten zeigen die bereits repräsentativ und mit vielen Glaselementen ausgestattete Bürofläche.

LAGE

Die Anbindung an den öffentlichen Nahverkehr ist durch die fußläufig entfernten S-Bahn-Stationen "Königstraße" und "Reeperbahn" sowie diverse Buslinien optimal gegeben. Zahlreiche gastronomische Einrichtungen finden Sie rund um den Hamburger Fischmarkt - der nur wenige Gehminuten entfernt liegt.

SONSTIGES

Die Mietfläche im 5. Obergeschoss mit ca. 694 m² verfügt über eine Balkonfläche.

IMPRESSUM

ANGERMANN Real Estate Advisory AG
ABC-Str. 35
20354 Hamburg

Tel: 040 34914217
Fax: 040 34914340
E-Mail: area-hamburg@angermann.de

Vertretungsberechtigte: Sami Steinbach (Vorsitzender)
Tibor Frommold
Dr. jur. Jens Noritz
Berufsaufsichtsbehörde: Bezirksamt Hamburg-Mitte, Klosterwall 8, 20095 Hamburg
Handelsregister: FA Hamburg Mitte
Handelsregisternummer: HRB 109890 Amtsgericht Hamburg
Umsatzsteueridentifikationsnummer: DE 118 530 456
Berufskammer: Handelskammer Hamburg

BILDER



Außenansicht



Außenansicht



Innenansicht



Innenansicht



Innenansicht



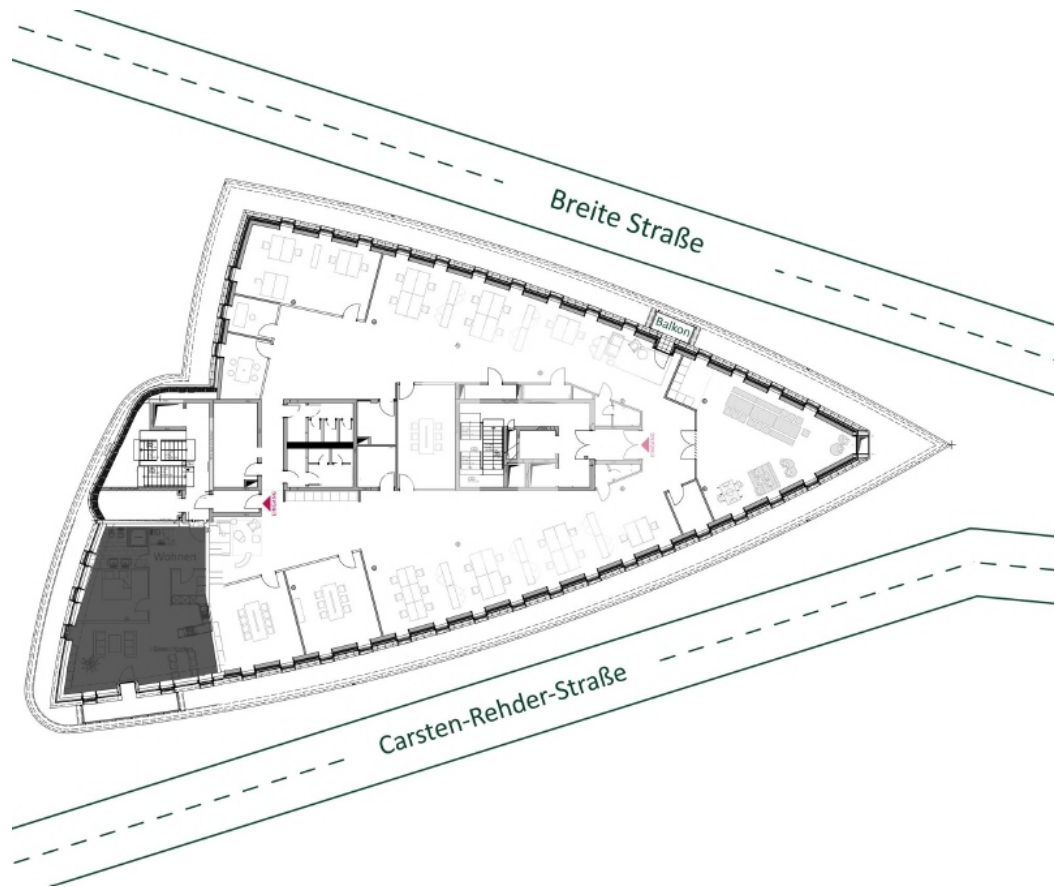
Innenansicht



Innenansicht



Innenansicht



5 Obergeschoss mit ca 694 m²