



## Neubau-Gewerbefläche in Toplage von Bergedorf

### OBJEKT-ID

EV1610549/G2/E2

### ECKDATEN

Adresse	21029 Hamburg
Objektyp	Mietobjekt
Kaltmiete pro m <sup>2</sup>	15,00 €/m <sup>2</sup>
Nebenkosten	2,50 €/m <sup>2</sup>
Gesamtfläche	245 m <sup>2</sup>
Teilbar ab	245 m <sup>2</sup>
Boden	Teppich
Energiepass	Energiebedarfsausweis

### KOSTEN

Courtage	3,6 Monatsnettokaltmieten zzgl. Mwst. 3,6 Monatsnettokaltmieten zzgl. Mwst.
----------	---

## ANSPRECH- PARTNER

Engel & Völkers Gewerbe GmbH & Co. KG  
Abteilung Retail Services  
Stadthausbrücke 5  
20355 Hamburg  
Telefon: +49 (40) 368810-450  
E-Mail: hamburg@engelvoelkers.com

## OBJEKT- BESCHREIBUNG

- frequentierte Lage
- öffentliche Verkehrsmittel fußläufig gut zu erreichen
- Sanitäranlagen vorhanden
- Nachbarmieter sind ein Supermarkt, ein Elektronikhändler, ein Sportartikelhändler sowie zahlreiche gastronomische Einrichtungen
- Stellplätze am Objekt, können extra angemietet werden
- Im Objekt ist keine Voll-Gastronomie möglich

## SONSTIGES

Provisionshinweis:

Sollte das von uns nachgewiesene Objekt bereits bekannt sein, teilen Sie uns dieses bitte unverzüglich mit. Die Courtage in Höhe von 3,6 Nettomonatsmieten, zzgl. 5 % eines gezahlten Abstandsbetrages jeweils zzgl. gesetzlicher MwSt., ist mit Vertragsabschluss fällig und vom Mieter an die Engel & Völkers Gewerbe GmbH & Co. KG zu zahlen, die hierdurch einen unmittelbaren Zahlungsanspruch erhält. Irrtum und Zwischenvermietung vorbehalten. Alle Angaben beruhen auf Auskünften des Auftraggebers und sind freibleibend und unverbindlich.

Sonstiges:

IHR GESUCH:

Sie haben noch nicht das passende Objekt gefunden?

Entdecken Sie unser umfangreiches Portfolio mit weiteren Objekten unter:

[www.engelvoelkers.com/de/hamburgcommercial/](http://www.engelvoelkers.com/de/hamburgcommercial/)

Für einen umfassenden Marktüberblick sowie kompetente Beratung inklusive Flächenplanung stehen wir Ihnen gern persönlich zur Verfügung.

AGB:

Es gelten unsere AGB. Diese finden Sie unter [www.engelvoelkers.com/de-de/hamburgcommercial/agb/](http://www.engelvoelkers.com/de-de/hamburgcommercial/agb/)

Sollte das von uns nachgewiesene Objekt bereits bekannt sein, teilen Sie uns dieses bitte unverzüglich mit. Die Courtage in Höhe von 3,6 Nettomonatsmieten, zzgl. 5 % eines gezahlten Abstandsbetrages jeweils zzgl. gesetzlicher MwSt., ist mit Vertragsabschluss fällig und vom Mieter an die Engel & Völkers Gewerbe GmbH & Co. KG zu zahlen, die hierdurch einen unmittelbaren Zahlungsanspruch erhält. Irrtum und Zwischenvermietung vorbehalten. Alle Angaben beruhen auf Auskünften des Auftraggebers und sind freibleibend und unverbindlich.

## IMPRESSUM

Engel & Völkers Commercial Hamburg

Engel & Völkers Gewerbe GmbH & Co. KG

Lizenzpartner der Engel & Völkers Commercial GmbH

Stadthausbrücke 5

20355 Hamburg

Telefon: +49 40-36 88 10-0

Telefax: +49 40-36 88 10-222

HamburgCommercial@engelvoelkers.com

HRA 115256

Steuernr. 48 60 00 23 67

UStIdNr. DE 286 12 82 07

Komplementärin: AVG ACON Verwaltungs GmbH, HRB 110500, Amtsgericht Hamburg

Geschäftsführer: Alexander Lampert, Niclas Gyllensvärd, Stefanie Bahr

Berufsaufsichtsbehörde: FHH Bezirksamt Mitte, Verbraucherschutzamt, Abteilung für Gewerbe- und Ordnungsangelegenheiten, Klosterwall 2, 20095 Hamburg, Telefon +49 40428544705

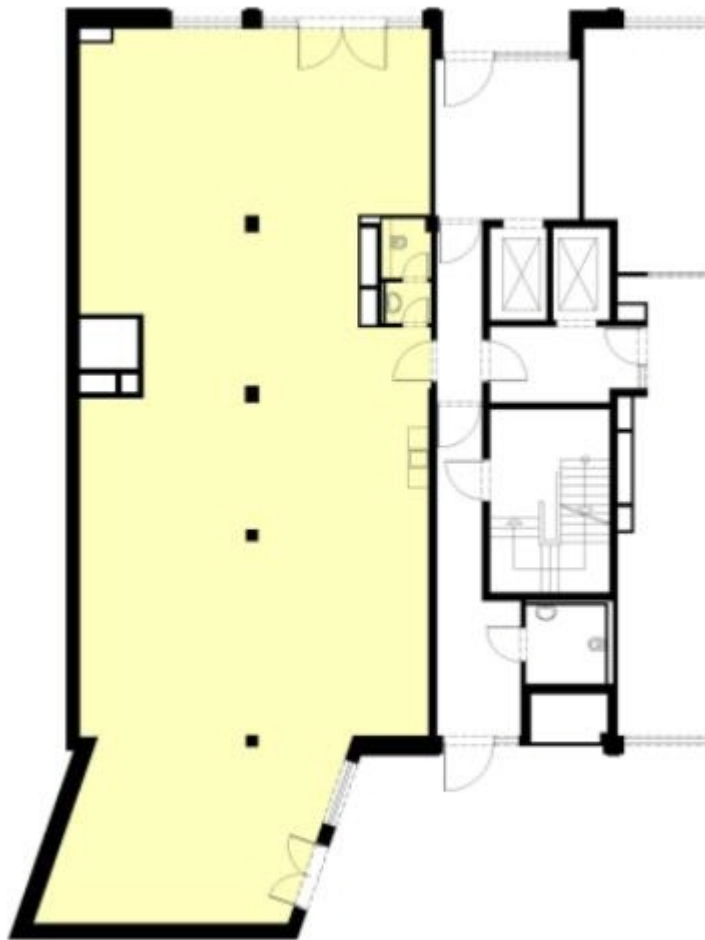
Berufshaftpflichtversicherung: Allianz Versicherungs AG, An den Treptowers 3, 12435 Berlin

Online-Streitbeilegung: <http://ec.europa.eu/consumers/odr/>

Dieses Impressum gilt auch für:

<http://www.facebook.com/evcommercialhamburg>

BILDER



Grundriss