



Bürofläche im Herzen von Hamburg zu mieten!

OBJEKT-ID

8244@13@0@81509

ECKDATEN

Adresse	21073 Hamburg
Objektyp	Mietobjekt
Kaltmiete pro m ²	13,50 €/m ²
Nebenkosten	3,50 €/m ²
Bürofläche verfügbar	293 m ²
Baujahr	1910
Energiepass	Energieverbrauchsausweis

ANSPRECH- PARTNER

Angermann Real Estate Advisory AG
Laura Tabea Riekhof
ABC-Str. 35
20354 Hamburg
Telefon: +49 (40) 349140
E-Mail: aia-hamburg@angermann.de

OBJEKT- BESCHREIBUNG

Das Objekt befindet sich in erstklassigen Lage für Ihr Unternehmen im Herzen von Harburg! Es besticht durch seine zentrale Lage mit hervorragender Anbindung an den öffentlichen Nahverkehr. In unmittelbarer Nähe finden Sie eine Vielzahl von Einkaufsmöglichkeiten, Restaurants und Cafés, die sowohl für Ihre Mitarbeiter als auch für Ihre Kunden eine angenehme Umgebung schaffen. Die Büroflächen zeichnen sich durch ihre großen Fensterfronten, welche eine helle und freundliche Atmosphäre erzeugen, aus.

IMPRESSUM

ANGERMANN Real Estate Advisory AG
ABC-Str. 35
20354 Hamburg

Tel: 040 34914217
Fax: 040 34914340
E-Mail: area-hamburg@angermann.de

Vertretungsberechtigte: Sami Steinbach (Vorsitzender)
Tibor Frommold
Dr. jur. Jens Noritz
Berufsaufsichtsbehörde: Bezirksamt Hamburg-Mitte, Klosterwall 8, 20095 Hamburg
Handelsregister: FA Hamburg Mitte
Handelsregisternummer: HRB 109890 Amtsgericht Hamburg
Umsatzsteueridentifikationsnummer: DE 118 530 456
Berufskammer: Handelskammer Hamburg

BILDER



Außenansicht



Außenansicht



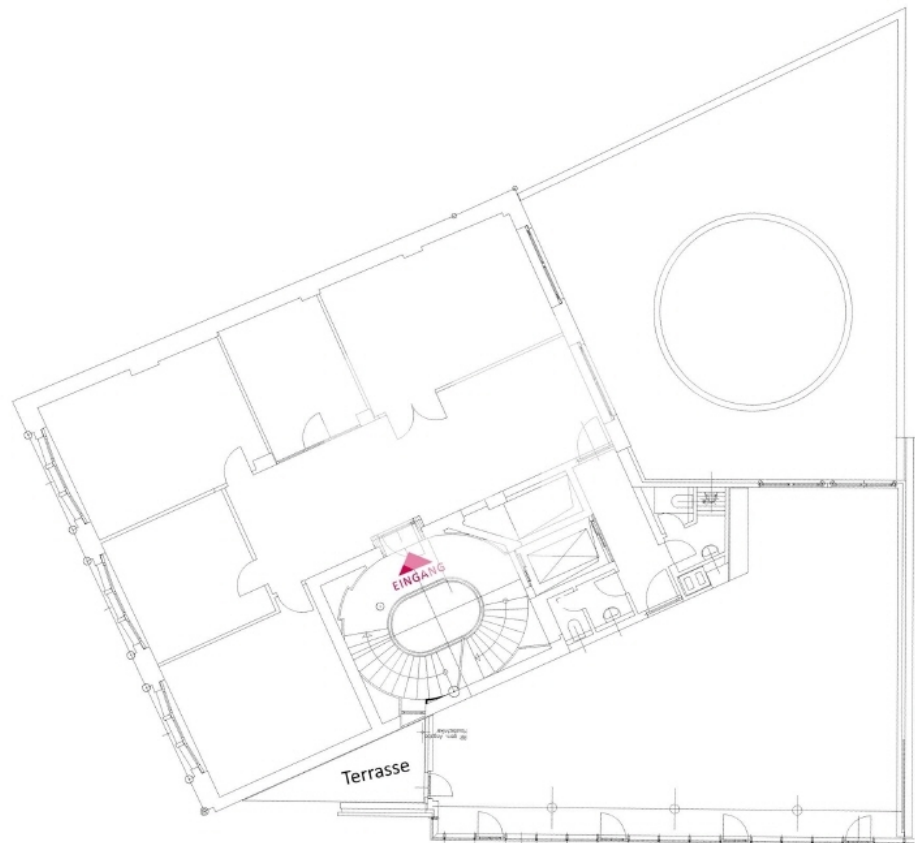
Innenaufnahme



Innenaufnahme



Innenansicht



2 Obergeschoss mit ca 293 m²