



Exklusive und hochwertig ausgestattete Loft-Fläche

OBJEKT-ID

91183@13@269899

ECKDATEN

Adresse	22763 Hamburg
Objektyp	Mietobjekt
Kaltmiete pro m ²	15,50 €/m ²
Nebenkosten	2,50 €/m ²
Gesamtfläche	617 m ²
Bürofläche verfügbar	617 m ²
Baujahr	2013

ANSPRECH- PARTNER

Savills Immobilien Beratungs-GmbH
Frau Vera Passade
Hopfenmarkt 33
20457 Hamburg
Telefon: +49 (40) 309977136
E-Mail: info@savills.de

OBJEKT- BESCHREIBUNG

Bei dieser Fläche handelt es sich um eine Untermietfläche mit einer Laufzeit bis zum 31.01.2027. Darüber hinaus kann nach Absprache ein langfristiges Mietverhältnis direkt mit dem Vermieter vereinbart werden.

Das Büro kann ab sofort oder zum gewünschten Zeitpunkt bezogen werden. Es stehen 6 Stellplätze zur Verfügung, 2 Außenstellplätze für je 78 € und 3 TG-Stellplätze für je 88 €.

LAGE

Othmarschen ist ein Stadtteil im Aufwind. Nicht nur Wohnprojekte sondern auch immer mehr Büros prägen diesen Stadtteil. Besonders hervorzuheben ist die Nähe zur Autobahn A7 sowie die schnelle Erreichbarkeit der Innenstadt und dem Flughafen. Direkt vor dem neuen Bürohaus befindet sich die S-Bahnstation "Bahrenfeld". In unmittelbarer Umgebung zur Marzipanfabrik, befinden sich alle Einrichtungen des täglichen Bedarfs. Das kulturelle Angebot ist vielfältig.

Die S-Bahn-Station Bahrenfeld mit direkter Verbindung zum Hauptbahnhof ist in 6 Gehminuten zu erreichen. Zudem gibt es eine sehr gute Verkehrsanbindung and die A7.

AUSSTATTUNG

Das Architekturbüro Vrai interior Architecture hat in diesem Loftbüro mit einer Deckenhöhe von 3,50 m eine moderne und angenehme Arbeitsumgebung geschaffen.

Die Fläche ist hochwertig ausgestattet und kann möbliert angemietet werden.

Zur Ausstattung gehören:

- Höhenverstellbare Tische, Schränke, Trennwände
- Vitra ID Trim Bürostühle
- Eizo und Dell Bildschirme
- Hay Copenhagen Bürotische
- Fritz Hansen Hängelampen
- smarte Deckenbeleuchtung, inkl. Steuerung
- Videokonferenzsystem und Monitore
- Bürokunst (Leinwandbilder)

IMPRESSUM

Impressum

Verantwortlich für den Inhalt und die technische Umsetzung: Savills Immobilien Beratungs-GmbH,
Taunusanlage 18, 60325 Frankfurt am Main

Vorsitzender der Geschäftsführung:

Marcus Lemli

Geschäftsführung:

Panajotis Aspiotis, Draženko Grahovac MRICS, Christian Leska, Karsten Nemecek CFA,
Christian Valenthon

Handelsregister:

HRB 13392 Amtsgericht Frankfurt

Umsatzsteueridentifikationsnummer:

DE 114229552

Berufsrechtliche Genehmigung nach § 34c GewO - Zuständige Aufsichtsbehörde:

Stadtverwaltung (Amt 32) Frankfurt am Main, Ordnungsamt für Gewerbeangelegenheiten,

Postfach 111731, 60052 Frankfurt am Main. Tel.: 069/212-44422; Fax: 069/212-43330; E-Mail

gastg-gewo@stadt-frankfurt.de

BILDER



Aufenthaltsraum_Marzipanfabrik_Haus_13_Friesenweg_22



Büro (1)_Haus_13_Friesenweg_22



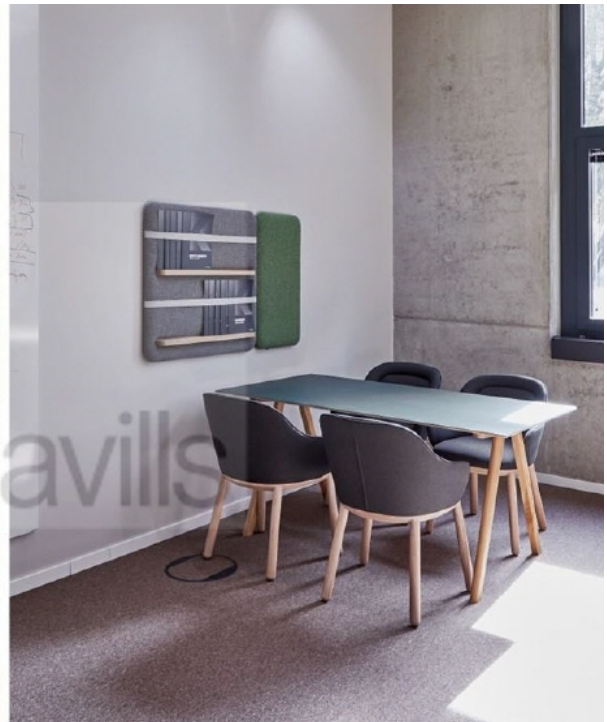
Wartebereich_Marzipanfabrik_Haus_13_Friesenweg_22



Open_Office_Marzipanfabrik_Haus_13_Friesenweg_22



Open_Office_Wände_Marzipanfabrik_Haus_13_Friesenweg_22



Büro (2)_Haus_13_Friesenweg_22



Konferenzraum_Marzipanfabrik_Haus_13_Friesenweg_22



Küchenflur_Marzipanfabrik_Haus_13_Friesenweg_22



Vorraum_Marzipanfabrik_Haus_13_Friesenweg_22