



Loftiges Bürohaus im szenigen Bahrenfeld!

OBJEKT-ID 1178@13@0@2064

ECKDATEN	Adresse	22761 Hamburg
	Objektyp	Mietobjekt
	Kaltmiete pro m ²	12,50 €/m ²
	Nebenkosten	2,20 €/m ²
	Bürofläche verfügbar	385 m ²
	Baujahr	1908

KOSTEN Courtage 3 Bruttomonatsmieten zzgl. der gesetzl. MwSt.

ANSPRECH-PARTNER Angermann Real Estate Advisory AG
 Philip Blaudzun
 ABC-Str. 35
 20354 Hamburg
 Telefon: +49 (40) 349140
 E-Mail: aia-hamburg@angermann.de

OBJEKT BESCHREIBUNG

Der Gewerbehof in der Stresemannstraße 375 lebt Vielfalt. Von handwerklichen Nutzungen bis hin zu Werbeagenturen oder Internet Start-ups, hier sind alle Branchen vertreten. Die ehemalige Margarinefabrik wurde durch eine umfangreiche Sanierung der Altbausubstanz sowie insbesondere durch die architektonisch ansprechende Aufstockung des Haupthauses aufgewertet. So konnten kreative Bürolofts mit einer guten ÖPNV-Anbindung für eine Vielzahl an Nutzungen geschaffen werden.

LAGE

Der Gewerbehof in der Stresemannstraße 375 befindet sich in der heutigen Wachstums- und Szenegegend im Hamburger Stadtteil Bahrenfeld.

Bedingt durch die verkehrsgünstige Lage ist die Stresemannstraße (B431) als wichtigste Verkehrsachse über Hamburgs Grenzen hinaus bekannt.

Der Bahnhof Altona mit S- sowie Fernbahnanschluss und die Autobahn A7 (Richtung Kiel/Flensburg/Hannover) sind nur ca. 1.500 m von diesem Standort entfernt.

Die Anbindung an das öffentliche Verkehrsnetz ist sowohl durch die S-Bahn-Station „Diebsteich“ (S21, S3) in nur 800 m Entfernung als auch durch eine nahegelegene Bushaltestelle der Linie 111 gewährleistet.

IMPRESSUM

ANGERMANN Real Estate Advisory AG
ABC-Str. 35
20354 Hamburg

Tel: 040 34914217

Fax: 040 34914340

E-Mail: area-hamburg@angermann.de

Vertretungsberechtigte: Sami Steinbach (Vorsitzender)

Tibor Frommold

Dr. jur. Jens Noritz

Berufsaufsichtsbehörde: Bezirksamt Hamburg-Mitte, Klosterwall 8, 20095 Hamburg

Handelsregister: FA Hamburg Mitte

Handelsregisternummer: HRB 109890 Amtsgericht Hamburg

Umsatzsteueridentifikationsnummer: DE 118 530 456

Berufskammer: Handelskammer Hamburg

BILDER



Außenansicht



Innenansicht



Innenansicht



Außenansicht



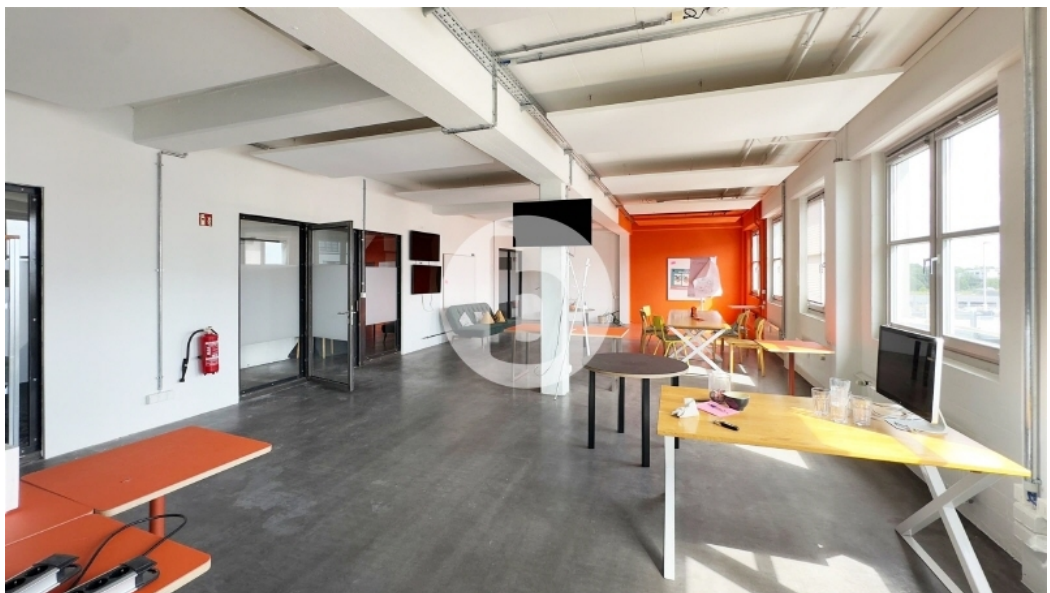
Innenansicht



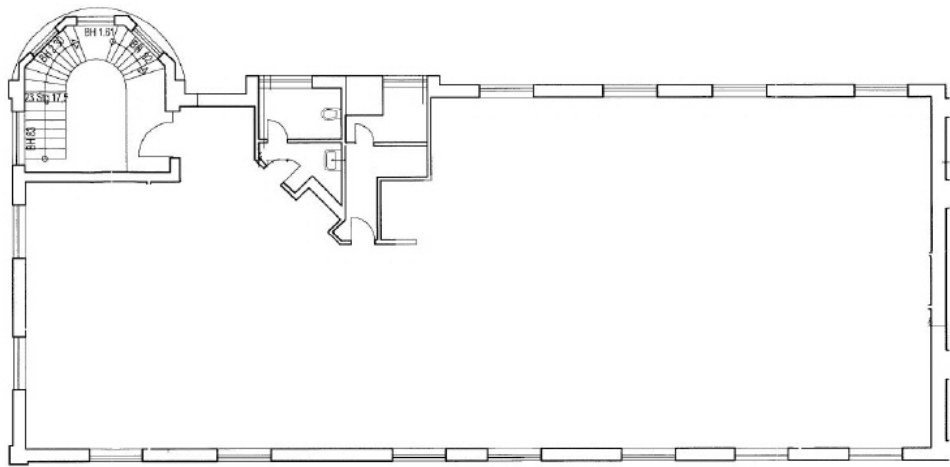
Innenansicht



Außenansicht



Innenansicht



Haus 1 - 2. Obergeschoss mit ca. 253 m²