



## bürosuche.de: Hansa-Carree - Effiziente Büroflächen in der City Süd zu vermieten!

### OBJEKT-ID

1201@13@0

### ECKDATEN

Adresse	20097 Hamburg
Objektyp	Mietobjekt
Kaltmiete pro m <sup>2</sup>	13,20 €/m <sup>2</sup>
Bürofläche verfügbar	1.771 m <sup>2</sup>
Baujahr	1993
Energiepass	Energieverbrauchsausweis

## ANSPRECH- PARTNER

Angermann Real Estate Advisory AG  
Jannis Riemann  
ABC-Str. 35  
20354 Hamburg  
Telefon: +49 40 34914226  
E-Mail: Jannis.Riemann@angermann.de

## OBJEKT- BESCHREIBUNG

Der moderne Gebäudekomplex besteht aus sechs autarken Bürohäusern. Diese werden durch die Kombination aus traditioneller Rotklinkerfassade und modernen Glaselementen geprägt. Der begrünte Innenhof bildet das Herz des Bürokomplexes und ist gleichzeitig der ruhige Rückzugsort für Mittagspausen Ihrer Mitarbeiter. Die Büroflächen werden gemäß den Wünschen und Anforderungen des zukünftigen Mieters individuell aufgeteilt und zeitgemäß ausgestattet.

## IMPRESSUM

ANGERMANN Real Estate Advisory AG  
ABC-Str. 35  
20354 Hamburg

Tel: 040 34914217  
Fax: 040 34914340  
E-Mail: area-hamburg@angermann.de

Vertretungsberechtigte: Sami Steinbach (Vorsitzender)  
Tibor Frommold  
Dr. jur. Jens Noritz  
Berufsaufsichtsbehörde: Bezirksamt Hamburg-Mitte, Klosterwall 8, 20095 Hamburg  
Handelsregister: FA Hamburg Mitte  
Handelsregisternummer: HRB 109890 Amtsgericht Hamburg  
Umsatzsteueridentifikationsnummer: DE 118 530 456  
Berufskammer: Handelskammer Hamburg

BILDER



Außenansicht



Außenansicht



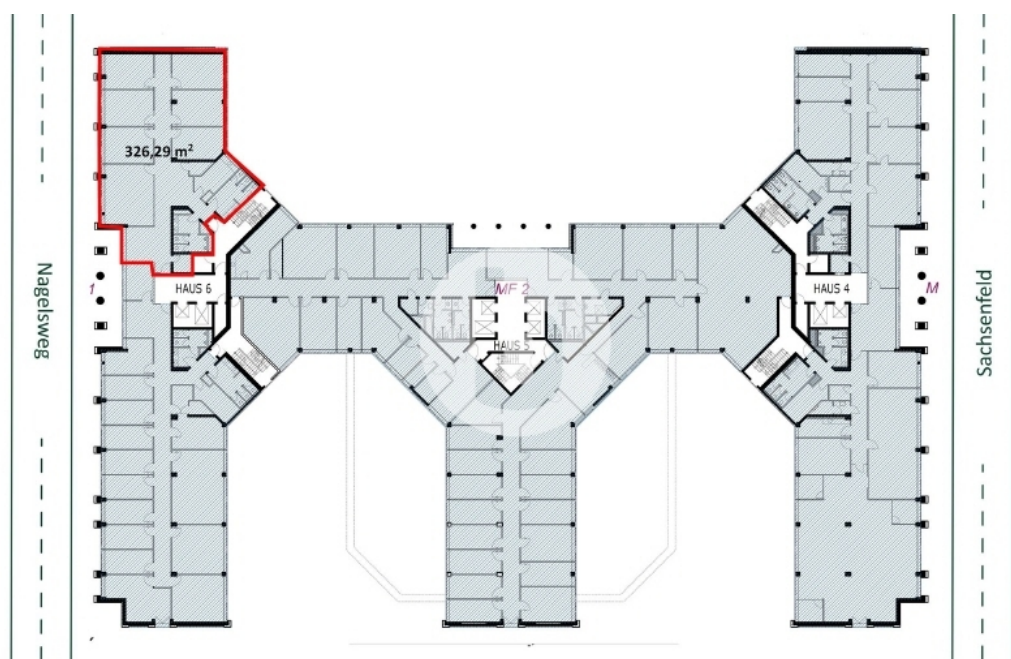
Innenansicht 4OG



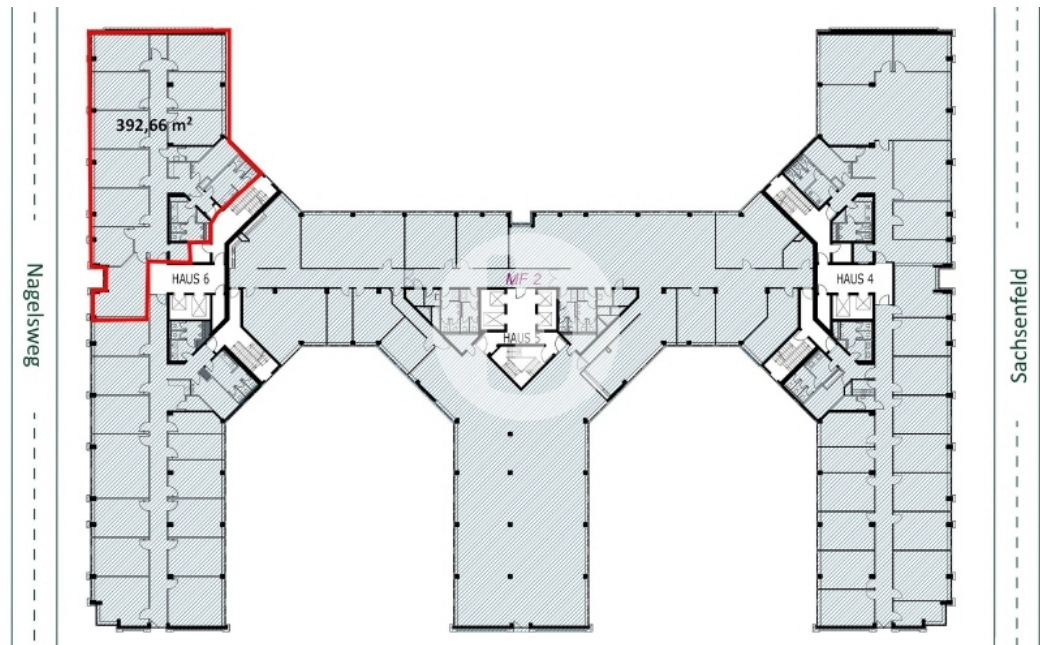
Innenansicht 4OG



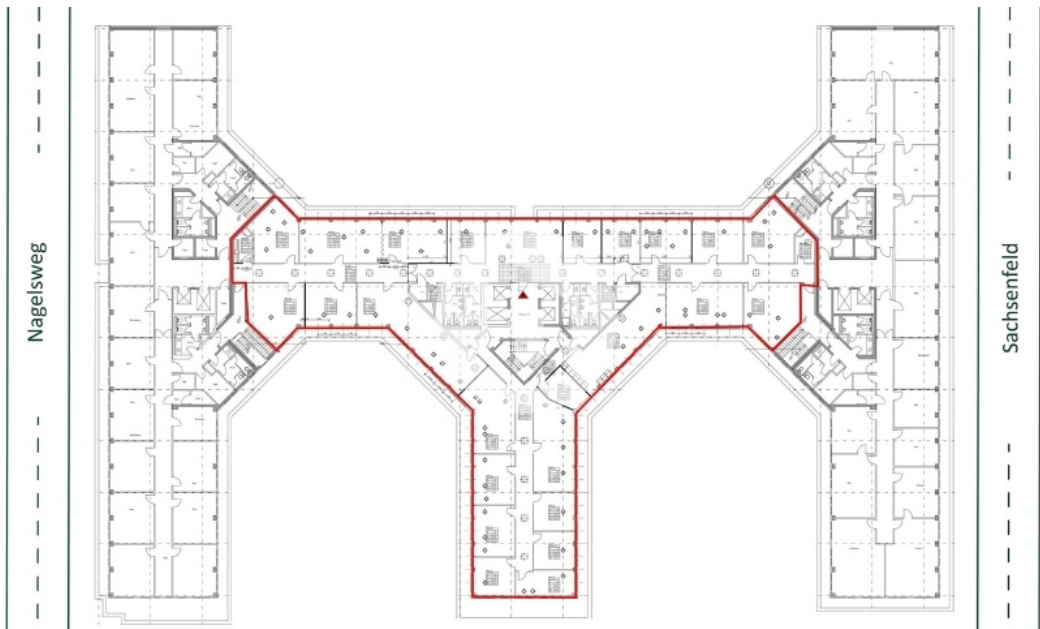
Innenansicht 4 OG



1 Obergeschoss mit ca 326 m<sup>2</sup>



4 Obergeschoss mit ca 393 m<sup>2</sup>



6 Obergeschoss mit ca 1052 m<sup>2</sup>