



Büro- und Praxisflächen im effizienten Neubau

OBJEKT-ID

917586

ECKDATEN

Adresse	22147 Hamburg
Objekttyp	Mietobjekt
Kaltmiete pro m ²	15,50 €/m ²
Nebenkosten	3,00 €/m ²
Bürofläche verfügbar	440 m ²
Etage	1
Verfügbar ab	nach Vereinbarung

**ANSPRECH-
PARTNER**

Grundstücks- und Wohnungsgesellschaft FIDES GmbH
Herr Jörg Rosenfeld
Osterbekstraße 90a
22083 Hamburg
Telefon: +49 40 27898600
E-Mail: j.rosenfeld@fides-immobilien.de

**OBJEKT-
BESCHREIBUNG**

Die hier angebotenen Mietflächen im Neubauobjekt befinden sich noch im Rohbauzustand, der alle Ausbaumöglichkeiten für den Mieter offen lässt. Neben zeitgemäßer Isolierung wird auch der Innenausbau den heute gültigen Baumaßstäben gerecht. In dem Wohnquartier befinden sich neben ca. 150 Neubauwohnungen, ein Kindergarten im Erdgeschoss, sowie eine Praxis für Physiotherapie im 2. Obergeschoss. Die Raumaufteilung erfolgt nach Mieterwunsch in enger Absprache mit dem Eigentümer. PKW-Stellplätze können bei Bedarf angemietet werden.

AUSSTATTUNG

- Repräsentativer Eingangsbereich
- Personenaufzüge
- Getrennte sanitäre Anlagen
- Pantryküchen
- Außenliegender elektrischer Sonnenschutz
- Bodenbelag nach Mieterwunsch

Es können Stellplätze zu je 80,00 €/mtl. angemietet werden

SONSTIGES

Das Objekt bietet seinen Mietern maximalen Komfort. Dies nicht nur bezogen auf eine erstklassige Dienstleistung, sondern selbstverständlich auch in Hinblick auf die Grundrissgestaltung. Ganz im Sinne des Kunden gehört die kostenfreie Innenausbauplanung in enger Zusammenarbeit mit dem zukünftigen Mieter zum Service.

IMPRESSUM

Grundstücks- und Wohnungsgesellschaft "FIDES" GmbH
Osterbekstraße 90a
22083 Hamburg

Tel 040.27 898.0
Fax 040.27 898.670

Mail info@fides-immobilien.de
Web www.fides-immobilien.de

Geschäftsführer:
Jörg Rosenfeld

Sitz und Registergericht:

Hamburg HRB6999

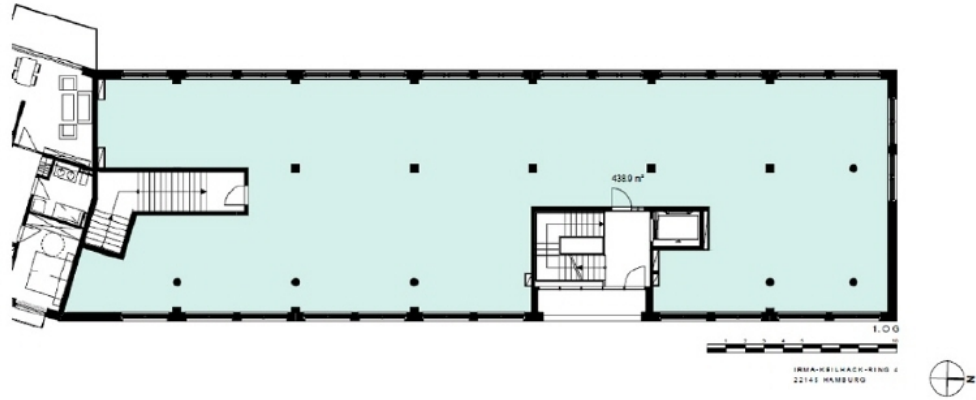
Ust-IdNr. DE 11 8657783

Finanzamt Hamburg

Barmbek-Uhlenhorst

Genehmigung nach §34c GewO durch die Freie und Hansestadt Hamburg
Bezirksamt Hamburg-Nord, Hamburg.

BILDER



Grundriss 1 OG