



## "Lessing-Haus" – Bürofläche in direkter Citylage

### OBJEKT-ID

133702

### ECKDATEN

Adresse	20354 Hamburg
Objekttyp	Mietobjekt
Kaltmiete pro m <sup>2</sup>	24,00 €/m <sup>2</sup>
Nebenkosten	3,70 €/m <sup>2</sup>
Gesamtfläche	304 m <sup>2</sup>
Bürofläche verfügbar	304 m <sup>2</sup>
Teilbar ab	304 m <sup>2</sup>
Baujahr	1908
Energiepass	Energieverbrauchsausweis

### KOSTEN

Courtage	Provisionsfrei (siehe Sonstiges) Provisionsfrei (siehe Sonstiges)
----------	---

**ANSPRECH-  
PARTNER**

Engel & Völkers Gewerbe GmbH & Co. KG  
Abteilung Büroflächenvermietung  
Stadthausbrücke 5  
20355 Hamburg  
Telefon: +49 40 368810-400  
E-Mail: hamburgbfv@engelvoelkers.com

**OBJEKT-  
BESCHREIBUNG**

Das "Lessing-Haus" wurde 1904 erbaut und im Jahre 1995 komplett entkernt und modernisiert. Das denkmalgeschützte Gebäude verfügt über eine repräsentative und traditionelle Hamburger Fassade.

Die Fläche befindet sich im historischen Gebäude, das einen besonderen Charme ausstrahlt.

Die Fläche befindet sich im 2. Obergeschoss.

Preis versteht sich zzgl. Verwaltungskosten und gesetzl. MwSt.

**LAGE**

Das Objekt befindet sich direkt am Hamburger Gänsemarkt – einem der bekanntesten und beliebtesten Plätze in der Hamburger Innenstadt, der ein vielfältiges Angebot an gastronomischen Einrichtungen und Einkaufsmöglichkeiten bietet.

**AUSSTATTUNG**

Ausstattung

- gute natürliche Belichtung
- teilweise Glastüren
- Fußbodenkabelkanäle
- KAT-6 Verkabelung
- separate Sanitäranlagen
- Pantry
- Personenaufzug
- Klimasplitgerät im Serverraum

**SONSTIGES**

COURTAGE:

3 Brutto-MM zzgl. gesetzl. MwSt.

Besonderheit: Courtagefrei für den Mieter bei einer MV-Laufzeit von mindestens 5 Jahren.

ENERGETISCHE ECKDATEN:

Energieverbrauchsausweis

Energieträger: Nah-/Fernwärme

Endenergieverbrauch Strom: 51 kWh/m<sup>2</sup>a

Endenergieverbrauch Wärme: 65 kWh/m<sup>2</sup>a

IHR GESUCH:

Sie haben noch nicht das passende Objekt gefunden?

Entdecken Sie unser umfangreiches Portfolio mit weiteren Objekten unter:

[www.engelvoelkers.com/de/hamburgcommercial/](http://www.engelvoelkers.com/de/hamburgcommercial/)

Für einen umfassenden Marktüberblick sowie kompetente Beratung inklusive Flächenplanung stehen wir Ihnen gern persönlich zur Verfügung.

#### WIDERRUF:

Unseren Hinweis zum gesetzlichen Widerrufsrecht inkl. Muster-Formular zum Widerruf erhalten

Sie unter [www.engelvoelkers.com/portale/gewerbe/Widerruf.pdf](http://www.engelvoelkers.com/portale/gewerbe/Widerruf.pdf)

#### AGBs:

Bitte beachten Sie auch unsere AGB´s unter [www.engelvoelkers.com/portale/gewerbe/AGBs.pdf](http://www.engelvoelkers.com/portale/gewerbe/AGBs.pdf)

## IMPRESSUM

Engel & Völkers Commercial Hamburg

Engel & Völkers Gewerbe GmbH & Co. KG

Lizenzpartner der Engel & Völkers Commercial GmbH

Stadthausbrücke 5

20355 Hamburg

Telefon: +49 40-36 88 10-0

Telefax: +49 40-36 88 10-222

[HamburgCommercial@engelvoelkers.com](mailto:HamburgCommercial@engelvoelkers.com)

HRA 115256

Steuernr. 48 60 00 23 67

UStIdNr. DE 286 12 82 07

Komplementärin: AVG ACON Verwaltungs GmbH, HRB 110500, Amtsgericht Hamburg

Geschäftsführer: Alexander Lampert, Niclas Gyllensvärd, Stefanie Bahr

Berufsaufsichtsbehörde: FHH Bezirksamt Mitte, Verbraucherschutzamt, Abteilung für Gewerbe- und Ordnungsangelegenheiten, Klosterwall 2, 20095 Hamburg, Telefon +49 40428544705

Berufshaftpflichtversicherung: Allianz Versicherungs AG, An den Treptowers 3, 12435 Berlin

Online-Streitbeilegung: <http://ec.europa.eu/consumers/odr/>

Dieses Impressum gilt auch für:

<http://www.facebook.com/evcommercialhamburg>

BILDER



Impressionen





Impressionen



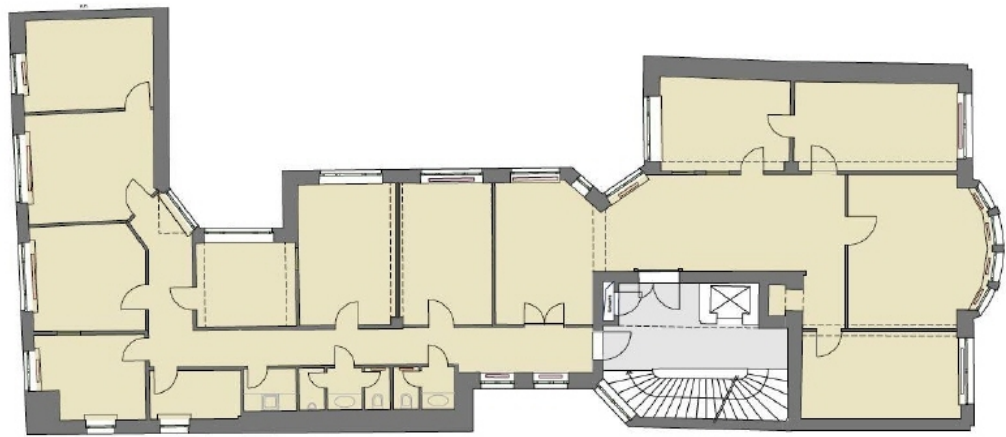
Impressionen



Impressionen



Eingang



GR 20G