


HAUPTKRITERIEN
LADENFLÄCHEN ZENTRAL UND GUT ERREICHBAR

Objekt-ID	8009
Objektyp	Mietobjekt
Kaltmiete pro m²	8,50 €/m ²
Nebenkosten	3,00 €/m ²
Ladenfläche verfügbar	1.210 m ²
Verkaufsfläche verfügbar	1.210 m ²
Teilbar ab	75 m ²
Verfügbar ab	kurzfristig nach Vereinbarung
Courtage	provisionsfrei ab einer MV-Laufzeit v. mind. 5 Jahren

KOSTEN
KONTAKT

Anbieter	Grundstücks- und Wohnungsgesellschaft FIDES GmbH
Ansprechpartner	Herr Jörg Rosenfeld
Telefon	+49 40 27898600
E-Mail	j.rosenfeld@fides-immobilien.de

BESCHREIBUNG

In der Ladenpassage auf der Fußgängerebene hat sich neben den stadtbekanntem Möbelhäusern "Die Wäscherei" und Möbel + Einrichtungen Hannelore Greve am Überseering das kleine, aber leistungsfähige Nahversorgungszentrum der City-Nord etabliert. Insbesondere die diversen Restaurants und Bistros sowie die ortsansässige Bäckerei besitzen gerade in der Mittagspause eine hohe Anziehungskraft für die Beschäftigten. Außerdem stehen ein Obst- und Gemüseladen, ein Kiosk, eine Apotheke, ein Optiker und eine Reinigung den Kunden und Mietern für ihre Besorgungen zur Verfügung. Zwei Fitness-Center runden das Angebot ab. Das zentrale Postamt sowie eine Commerzbank, eine Sparda-Bank und ein Automatenareal der Hamburger Sparkasse ergänzen den Nahversorgungsbereich in der zentralen Zone.

Lieferbare Teilflächen wie folgt:

Fußgängerebene 400 m² (Haus 5-7)

Fußgängerebene 500 m² (Haus 9)

Fußgängerebene 75 m² (Haus 25)

Fußgängerebene 235 m² (Haus 13)

LAGE

Die Bürohäuser am Überseering und Mexikoring sind der ideale Standort für Unternehmen, die die Vorzüge der City-Nord mit besten Verkehrsanbindungen verbinden möchten. Sowohl die Innenstadt als auch der Flughafen sind auf kurzen Wegen erreichbar. Der Hamburger Hauptbahnhof liegt nur knapp 15 Fahrminuten entfernt, der Flughafen ist in etwa 5 Fahrminuten erreicht. Die U- und S-Bahnstationen Sengelmannstraße und Rübenkamp sind fußläufig in wenigen Minuten erreichbar, ebenso der nahe gelegene Stadtpark. Direkt vor der Tür befindet sich eine Bushaltestelle. Das bedeutet beste Anbindungen an den Nahverkehr für Mitarbeiter und Besucher.

AUSSTATTUNG

Für ausreichend Stellplätze ist im hauseigenen Parkhaus gesorgt.
Die Stellplatzmiete beträgt 40,00 € / mtl. zzgl. MwSt.

ZUSATZINFOS

IMPRESSUM

Mietvertragslaufzeit max. 30.06.2025.

Grundstücks- und Wohnungsgesellschaft "FIDES" GmbH
Osterbekstraße 90a
22083 Hamburg

Tel 040.27 898.0
Fax 040.27 898.670

Mail info@fides-immobilien.de
Web www.fides-immobilien.de

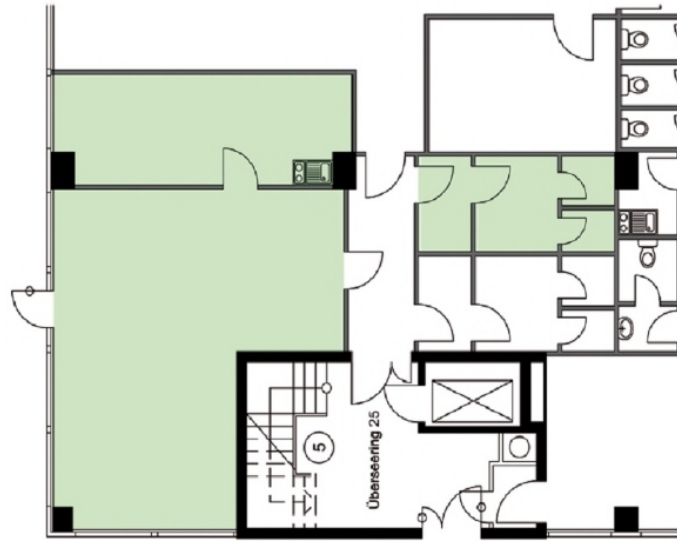
Geschäftsführer:
Jörg Rosenfeld

Sitz und Registergericht:
Hamburg HRB6999

Ust-IdNr. DE 11 8657783
Finanzamt Hamburg
Barmbek-Uhlenhorst

Genehmigung nach §34c GewO durch die Freie und Hansestadt Hamburg
Bezirksamt Hamburg-Nord, Hamburg.

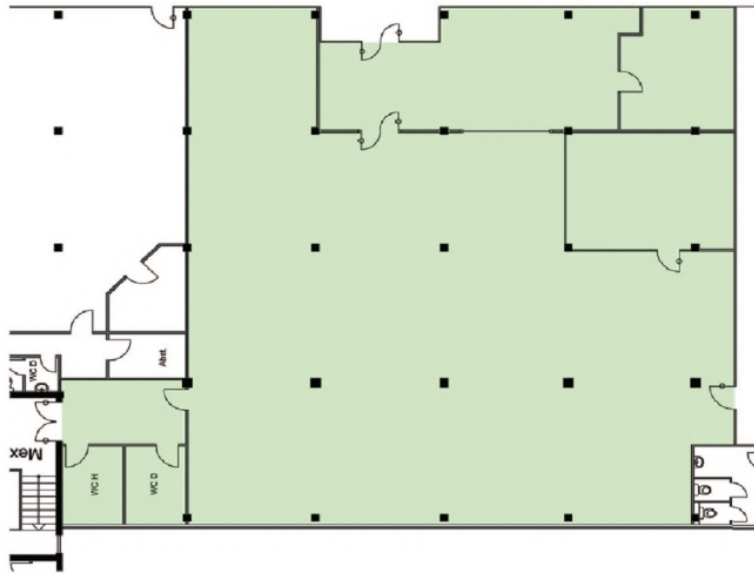
BILDER



Grundriss Fußgängerebene 75 m²



Grundriss Fußgängerebene 400 m²



Grundriss Fußgängerebene 500 m²