



HAUPTKRITERIEN

STÄDTISCHES GEWERBEGRUNDSTÜCK SCHLACHTHOFSTRASSE (SÜD)

Objekt-ID	Streufäche
Objektyp	Mietobjekt
Grundstücksfläche verfügbar	10.980 m ²
Anbieter	HIW Hamburg Invest Wirtschaftsförderungsgesellschaft mbH
Ansprechpartner	HIW Hamburg Invest Wirtschaftsförderungsgesellschaft mbH
Telefon	+49 40 22 70 19 – 79
E-Mail	hdb-staedtische-immobilien@hamburg-invest.com

KONTAKT

BESCHREIBUNG

Der Bezirk Harburg kombiniert aufgrund seiner Siedlungsstruktur und der Verkehrsanbindung die Vorteile einer Stadt der kurzen Wege mit seiner Lage in der Metropole Hamburg. So finden die ca. 165.000 Einwohner und ca. 8.000 Unternehmen alle wesentlichen Dienstleistungs- und Nahversorgungsfunktionen unmittelbar vor Ort in der Harburger Innenstadt und dem Phoenix-Center. Der Harburger Binnenhafen und die historische Lämmertwiete bieten ein vielfältiges und wachsendes gastronomisches Angebot. Rund um die Technische Universität Hamburg (TUHH) als Ankerinstitut wächst der Innovationsstandort Harburg kontinuierlich. Der etablierte private hit-Technopark fungiert als attraktive Adresse für Gründer/innen und innovative, technologieaffine Unternehmen. Zudem bietet der private Hamburg Innovation Port im westlichen Binnenhafen Platz für Forschungseinrichtungen und neu gegründete sowie etablierte Technologieunternehmen, z. B. in Form von Entwicklungs- und Büroflächen, Laboren, Testständen, Co-Working-Spaces und Kongress- und Seminarzonen. Hier sind auch weitere Bürostandorte sowie Institute der Technischen Universität Hamburg präsent.

Zur Quartiersbelegung sind bereits diverse Wohn- und Hotelprojekte in der Umsetzung. Die inhaltlichen Schwerpunkte des Innovationsstandorts sollen im Bereich der digitalen Technologien liegen und sich an den Anwendungsfeldern Logistik, Produktionstechnik, Maritime Technologien, Medical Engineering und Luftverkehr orientieren. Im Westen des Bezirks Harburg entstehen die Fischbeker Reethen: ein Quartier, das naturverbundenes Wohnen und innovative Arbeitswelten miteinander vereinen wird. Der Bezirk zeichnet sich darüber hinaus durch seine hervorragende Verkehrsinfrastruktur aus. Unternehmen und Investoren profitieren von dem ICE Bahnhof Hamburg-Harburg sowie der Nähe zur A1 und zur A7. Als traditioneller Industriestandort bietet der Bezirk Harburg auch führenden, innovativen Produktionsbetrieben eine Heimat.

ZUSATZINFOS

Flurstücke 2860 und 2861

Diese südlich gelegenen Flurstücke sind nach Bebauungsplan Neuland 18 / Harburg 54 mit Festlegung vom 06.12.2004 als Kerngebiet (MK) mit einer Grundflächenzahl (GRZ) von 0,8 und einer Gebäudehöhe (GH) von 23 m ausgewiesen Baulasten: Das beim Landesbetrieb Geoinformation und Vermessung geführte Liegenschaftskataster enthielt gemäß Einsichtnahme am 01.08.2017 keinen Hinweis auf das Bestehen von Baulasten für das zu bewertende Grundstück.

Kampfmittel: gemäß Einsichtnahme in das beim Landesbetrieb Geoinformation und Vermessung geführte Liegenschaftskataster (Verdachtsflächenkataster der Feuerwehr Hamburg - Referat Gefahrenerkundung Kampfmittelverdacht) am 12.09.2017 sind die

IMPRESSUM

Grundstücke als Kampfmittelverdachtsfläche gekennzeichnet.

Dies kann bedeuten, dass für das gesamte oder einen Teil des Flurstücks durch Sondierung oder Räumung ein Kampfmittelverdacht ausgeräumt wurde oder bei Sichtung vorhandener Unterlagen kein konkreter Hinweis auf mögliche Kampfmittel gefunden wurde oder keinerlei Unterlagen gesichtet wurden. Da weite Teile Hamburgs unter einem allgemeinen Kampfmittelverdacht stehen und weder die Kennzeichnung noch die Nicht-Kennzeichnung als Kampfmittelverdachtsfläche einen gesicherten Hinweis auf die Existenz oder Nicht-Existenz von Kampfmitteln liefert, besteht bei jedem Bauvorhaben die Pflicht, eine Untersuchung mit geeigneten Maßnahmen (Sondierungen) mit dem Ziel der Verhinderung von Gefahren und Schäden durch Kampfmittel durchzuführen. Auch bei aktuell als kampfmittelfrei gekennzeichneten Flächen kommt nach § 7 Abs. 4 der Kampfmittelverordnung vom 01.10.2014 bei Vorliegen neuer Erkenntnisse die erneute Einstufung als Verdachtsfläche in Betracht.

Das vorliegende Exposé ist als unverbindliche Information zu verstehen und kann nicht als Rechtsgrundlage herangezogen werden. Rechtskräftig ist ausschließlich der notariell abgeschlossene Vertrag.

HIW Hamburg Invest
Wirtschaftsförderungsgesellschaft mbH

Wexstr. 7
20355 Hamburg
Deutschland

Kontakt:

Tel.: +49 40 - 227019 - 0

E-Mail: info@hamburg-invest.com

Sitz Hamburg, Registergericht Hamburg, HRB 17592

UST-ID: DE 235323314

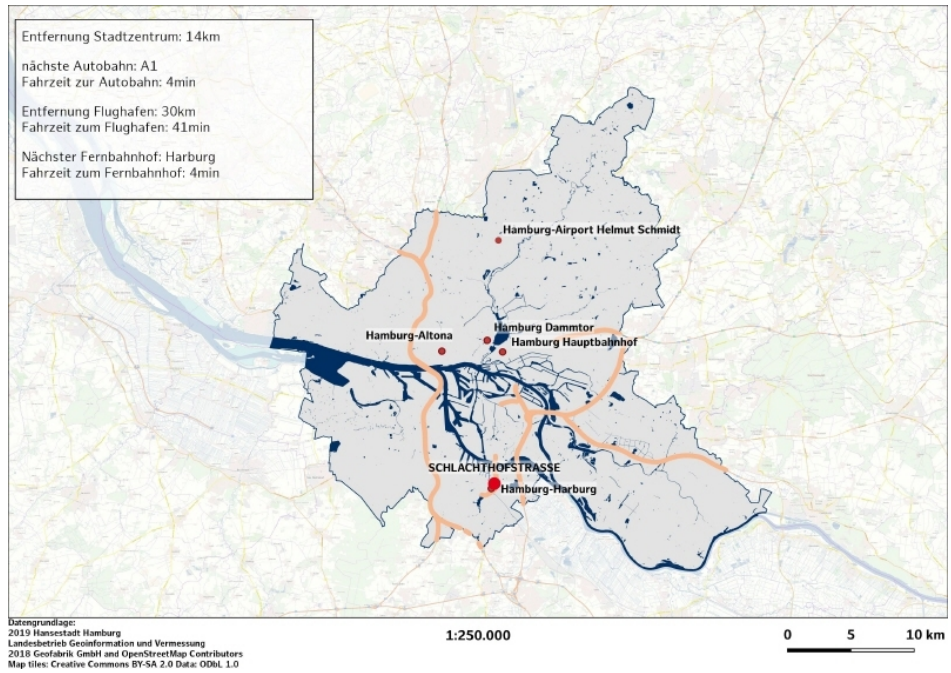
Geschäftsführung:

Dr. Rolf Strittmatter

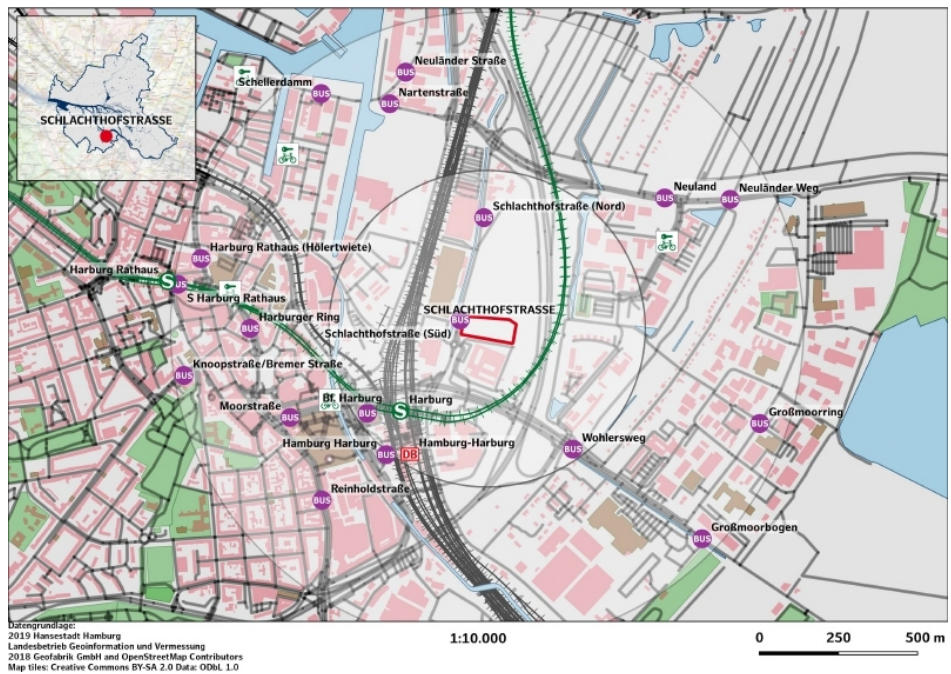
Prokurist:

Udo Schimmelpfennig

BILDER



Makrolage



Mikrolage

