



## bürosuche.de: Altbauvilla direkt an der Elbe mit Blick in den Garten, in Hamburg-Altona.

**OBJEKT-ID** 1686@13@0@73139

<b>ECKDATEN</b>	Adresse	22767 Hamburg
	Objektyp	Mietobjekt
	Kaltmiete pro m <sup>2</sup>	17,00 €/m <sup>2</sup>
	Bürofläche verfügbar	102 m <sup>2</sup>

**ANSPRECH-PARTNER**  
Angermann Real Estate Advisory AG  
Philip Blaudzun  
ABC-Str. 35  
20354 Hamburg  
Telefon: +49 (40) 349140  
E-Mail: aia-hamburg@angermann.de

### **OBJEKT-BESCHREIBUNG**

In dem Gebäudeensemble an der Palmaille finden Sie Ihren Platz inmitten von Hamburgs berühmtesten Offiziershäusern in einer der ältesten und prächtigsten Straßen der Stadt, dessen Name sich von einem Ballspiel ableitet, für welches die Straße 1638 gebaut wurde.

Die ehrwürdigen Räumlichkeiten, mit Blick in den Garten von den Balkonen und der geschichtliche Charakter des Hauses, machen diese Räume zu etwas einmaligen. Der Bahnhof-Altona, sowie die Große Elbstraße, sind fußläufig erreichbar und bietet ein reichhaltiges Angebot an Nahversorgung.

## AUSSTATTUNG

Das Objekt besticht mit seinem einmaligem und historischem Charakter. Die Hohen Decken, mit Stuck verziert und alten Kronleuchtern, geben den einzelnen Räumen ein Gefühl von Größe. Die Büroeinheiten sind zusammenhängend mit einer Größe von ca. 920m<sup>2</sup> anmietbar.

Die Einheiten lassen sich in folgende Größen aufteilen:

Option 1: ca. 257 m<sup>2</sup> bis ca. 327 m<sup>2</sup>

Option 2: ca. 252 m<sup>2</sup> bis ca. 304 m<sup>2</sup>

## IMPRESSUM

ANGERMANN Real Estate Advisory AG  
ABC-Str. 35  
20354 Hamburg

Tel: 040 34914217

Fax: 040 34914340

E-Mail: [area-hamburg@angermann.de](mailto:area-hamburg@angermann.de)

Vertretungsberechtigte: Sami Steinbach (Vorsitzender)

Tibor Frommold

Dr. jur. Jens Noritz

Berufsaufsichtsbehörde: Bezirksamt Hamburg-Mitte, Klosterwall 8, 20095 Hamburg

Handelsregister: FA Hamburg Mitte

Handelsregisternummer: HRB 109890 Amtsgericht Hamburg

Umsatzsteueridentifikationsnummer: DE 118 530 456

Berufskammer: Handelskammer Hamburg

BILDER



Außenaufnahme



Außenansicht



Innenansicht



Innenansicht



Innenansicht



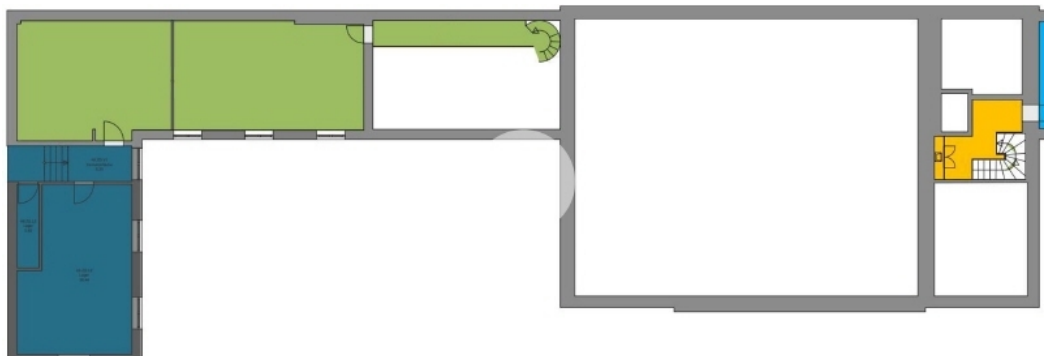
Innenansicht



Untergeschoss mit ca 42 m<sup>2</sup>



Erdgeschoss mit ca 130 m<sup>2</sup>



Zwischengeschoss mit ca 103 m<sup>2</sup>