



Büroflächen im City Tor

OBJEKT-ID

916316

ECKDATEN

Adresse	20097 Hamburg
Objekttyp	Mietobjekt
Kaltmiete pro m ²	16,50 €/m ²
Nebenkosten	4,00 €/m ²
Lagerfläche verfügbar	238 m ²
Bürofläche verfügbar	1.576 m ²
Teilbar ab	788 m ²
Etage	6
Verfügbar ab	06/2026, mind. 6-8 Monate Ausbaizeit nach Vertragsunterzeichnung
Baujahr	1988

ANSPRECH PARTNER

alstria office AG
Frau Svenja Schattner
Bäckerbreitergang 75
20355 Hamburg
Telefon: +49 152 22847855
E-Mail: sschattner@alstria.de

OBJEKT- BESCHREIBUNG

Durch die markante Fassade aus Rotklinker und Glas wirkt dieses Objekt zeitlos und modern und bietet im Inneren effiziente und lichtdurchflutete Büroflächen. Die Nebenflächen sind effektiv in den mittleren Flurzonen untergebracht. Im 1. Obergeschoss sind fleetseitig großzügige Balkone platziert, die eine enorme Aufenthaltsqualität bieten. Die höher gelegenen Flächen bieten zudem einen unverbauten, grandiosen Weitblick über Hamburg und ihre Wahrzeichen.

Folgende Flächen stehen zur Vermietung:

- 3. OG (Büro): 788 m²
- 4. OG (Büro): 788 m²

Im EG sind zusätzlich Lagerflächen 178 m² + 60 m² ab 6,00 €/m² anmietbar.

LAGE

Das so genannte "City-Tor" ist zwischen dem Mittelkanal und dem Südkanal direkt am Heidenkampsweg/ Ecke Süderstraße gelegen und bildet damit das Zentrum der bekannten Straße in Hamburgs City-Süd.

Entfernungen:

- U-Bahn "Berliner Tor" 1,2 km
- S-Bahn "Hammerbrook" 750 m
- Hauptbahnhof 2,3 km
- Hamburg Airport 10,9 km
- Autobahn (A255) 2,2 km

IMPRESSUM

alstria office AG
Steinstraße 7
20095 Hamburg

Tel.: +49 40 22 63 41 – 300
Fax.: +49 40 22 63 41 – 310
Email: info@alstria.de

Vorstand:
Olivier Elamine, CEO

Vorsitzender des Aufsichtsrates:
Brad Hyler

Handelsregister:

Hamburg
Amtsgericht Hamburg Nr. HRB 99204

USt-Identifikationsnummer:
DE814716850

BILDER



Außenansicht 2



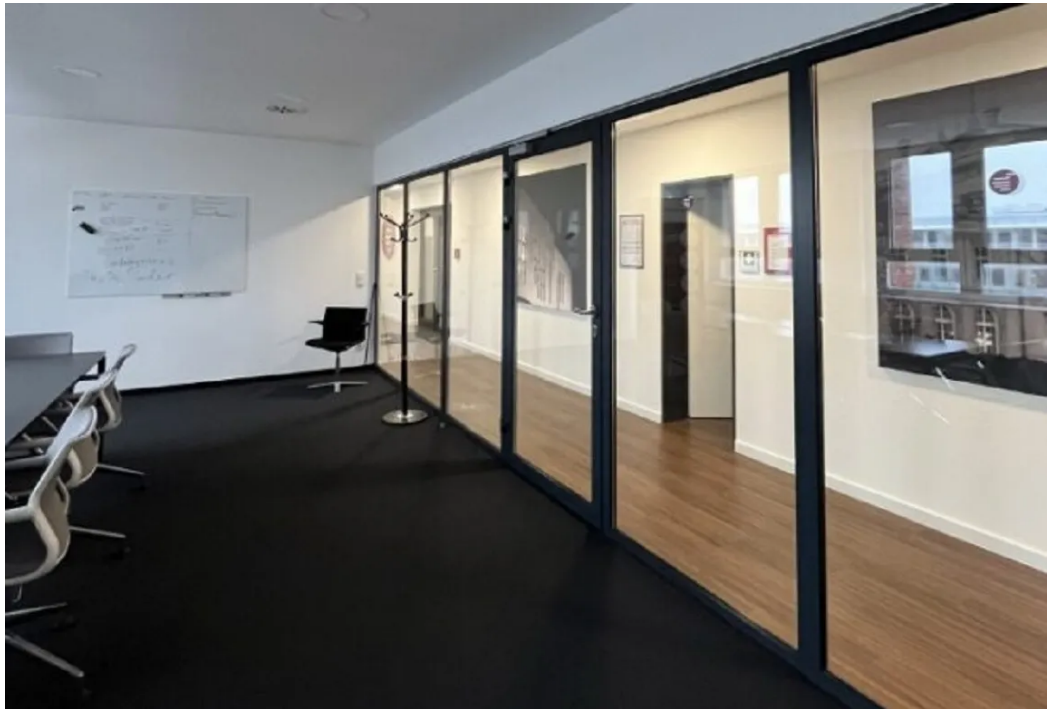
Außenansicht 3 - Direkte Lage am Fleet



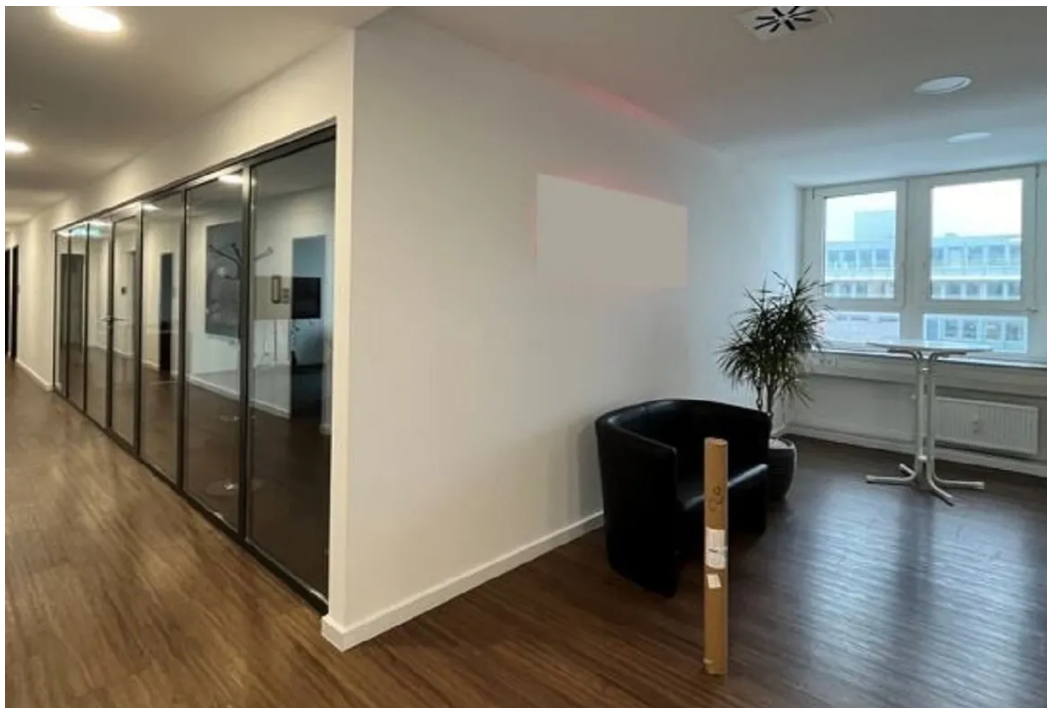
Außenansicht 4



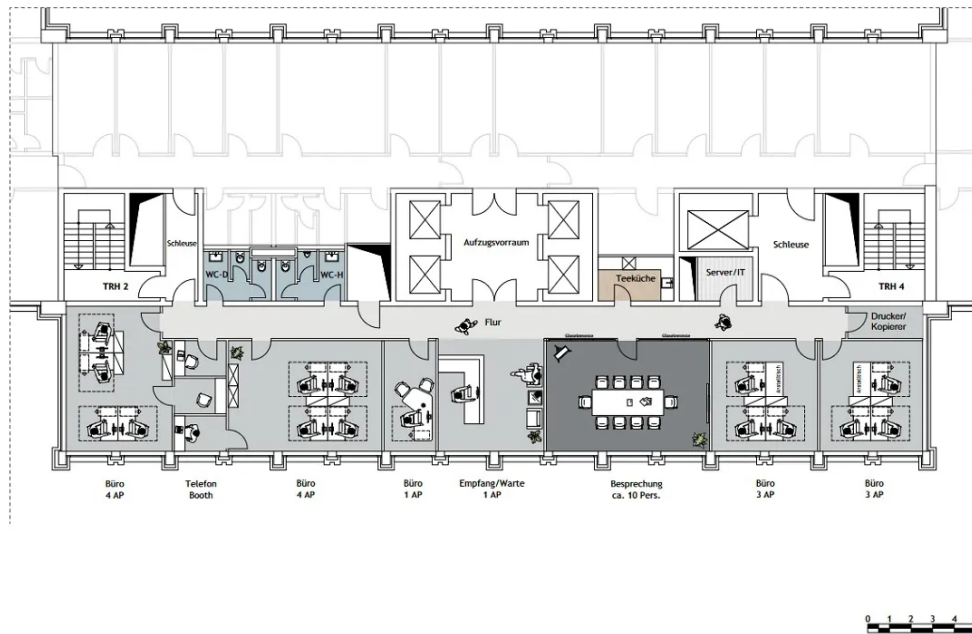
Innenansicht 1



Innenansicht 2



Innenansicht 3



Grundriss 6 OG