



bürosuche.de: Moderne Büroflächen direkt am Hamburger Flughafen PROVISIONSFREI zu mieten!

OBJEKT-ID

21057@13@0

ECKDATEN

Adresse	22335 Hamburg
Objektyp	Mietobjekt
Kaltmiete pro m ²	16,00 €/m ²
Nebenkosten	3,50 €/m ²
Bürofläche verfügbar	3.328 m ²
Baujahr	2000

ANSPRECH- PARTNER

Angermann Real Estate Advisory AG
Alexander Leicher
ABC-Str. 35
20354 Hamburg
Telefon: +49 40 34 914 250
E-Mail: Alexander.Leicher@angermann.de

OBJEKT- BESCHREIBUNG

Das Lilienthalgebäude befindet sich in unmittelbarer Nähe zum Flughafen. Über 5 Etagen erstrecken sich ca. 4.160 m² Bürofläche, welche nach den Wünschen eines neuen Mieters angepasst werden können. Auf Grund des effektiven Grundrisses, kann vom OpenSpace-Büro bis hin zur Einzelverzimmerung jegliches Büromodel dargestellt werden.

IMPRESSUM

ANGERMANN Real Estate Advisory AG
ABC-Str. 35
20354 Hamburg

Tel: 040 34914217
Fax: 040 34914340
E-Mail: area-hamburg@angermann.de

Vertretungsberechtigte: Sami Steinbach (Vorsitzender)
Tibor Frommold
Dr. jur. Jens Noritz
Berufsaufsichtsbehörde: Bezirksamt Hamburg-Mitte, Klosterwall 8, 20095 Hamburg
Handelsregister: FA Hamburg Mitte
Handelsregisternummer: HRB 109890 Amtsgericht Hamburg
Umsatzsteueridentifikationsnummer: DE 118 530 456
Berufskammer: Handelskammer Hamburg

BILDER



Innenansicht



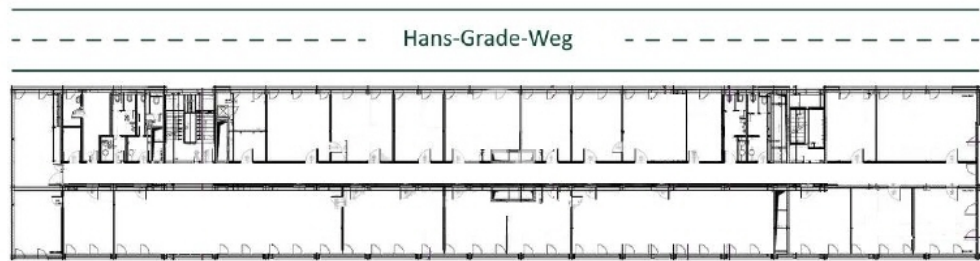
Innenansicht



Außenansicht



Innenansicht



Regelgeschoss mit ca 823 m²