



Moderne Bürofläche im kernsanierten Speicher

OBJEKT-ID

121119

ECKDATEN

Adresse	22765 Hamburg
Objektyp	Mietobjekt
Kaltmiete pro m ²	20,00 €/m ²
Gesamtfläche	519 m ²
Bürofläche verfügbar	519 m ²
Teilbar ab	519 m ²

KOSTEN

Courtage 3 Brutto-MM zzgl. gesetzl. MwSt. Die Courtage in Höhe der 3-fachen Bruttomonatsmiete (Nettomiete + Nebenkosten) zzgl. ge

**ANSPRECH-
PARTNER**

Engel & Völkers Gewerbe GmbH & Co. KG
Abteilung Büroflächenvermietung
Stadthausbrücke 5
20355 Hamburg
Telefon: +49 40 368810-400
E-Mail: hamburgbfv@engelvoelkers.com

**OBJEKT-
BESCHREIBUNG**

Der um 1893 erbaute und unter Denkmalschutz stehende Speicher wurde im Jahr 2019 kernsaniert. Das Gebäude, welches ursprünglich als Säge- und Hobelwerk erbaut wurde, verfügt auf vier Etagen verteilt über eine Fläche von ca. 2.200 m² sowie eine Cafeteria und ein Theater, das für Veranstaltungen genutzt wird.

Die Fläche befindet sich im 1. Obergeschoss.

Miete pro m²/mtl. ab EUR 20,00.

Alle Preise verstehen sich zzgl. gesetzl. MwSt.

LAGE

Das Objekt befindet sich in zentraler Lage – im Herzen von Altona. Im nahe gelegenen EKZ "Mercado" werden vielfältige Einkaufsmöglichkeiten sowie eine abwechslungsreiche Gastronomie angeboten.

AUSSTATTUNG

- Übernahme der Möblierung möglich/erwünscht
- hochwertige Möbel mit höhenverstellbaren Schreibtischen
- Serverraum mit Rack
- IT-Verkabelung
- Gegensprechanlage mit Kamera und Ton
- Alarmanlage
- Pantry
- separate Sanitäreinheiten
- Personenaufzug

SONSTIGES**COURTAGE:**

Die Courtage in Höhe der 3-fachen Bruttomonatsmiete (Nettomiete + Nebenkosten) zzgl. gesetzl. MwSt. (bezogen auf die vereinbarte Miete / bei Staffelmiete auf die Durchschnittsmiete der festen Vertragslaufzeit) ist mit Vertragsabschluss verdient und fällig und vom Mieter an die ENGEL & VÖLKERS Gewerbe GmbH & Co. KG zu zahlen, der hiermit ein unmittelbarer Zahlungsanspruch entsteht. Gegenüber dieser Courtageforderung sind Aufrechnung und Zurückbehaltungsrechte ausgeschlossen.

Bei einer Vertragslaufzeit ab 10 Jahren beträgt die Courtage 4 Bruttomonatsmieten.

ENERGETISCHE ECKDATEN:

Das Objekt steht unter Denkmalschutz.

IHR GESUCH:

Sie haben noch nicht das passende Objekt gefunden?

Entdecken Sie unser umfangreiches Portfolio mit weiteren Objekten unter:

www.engelvoelkers.com/de/hamburgcommercial/

Für einen umfassenden Marktüberblick sowie kompetente Beratung inklusive Flächenplanung stehen wir Ihnen gern persönlich zur Verfügung.

AGB: Es gelten unsere AGB. Diese finden Sie unter www.engelvoelkers.com/de-de/hamburgcommercial/agb/

IMPRESSUM

Engel & Völkers Commercial Hamburg

Engel & Völkers Gewerbe GmbH & Co. KG

Lizenzpartner der Engel & Völkers Commercial GmbH

Stadthausbrücke 5

20355 Hamburg

Telefon: +49 40-36 88 10-0

Telefax: +49 40-36 88 10-222

HamburgCommercial@engelvoelkers.com

HRA 115256

Steuernr. 48 60 00 23 67

UStIdNr. DE 286 12 82 07

Komplementärin: AVG ACON Verwaltungs GmbH, HRB 110500, Amtsgericht Hamburg

Geschäftsführer: Alexander Lampert, Niclas Gyllensvärd, Stefanie Bahr

Berufsaufsichtsbehörde: FHH Bezirksamt Mitte, Verbraucherschutzamt, Abteilung für Gewerbe- und Ordnungsangelegenheiten, Klosterwall 2, 20095 Hamburg, Telefon +49 40428544705

Berufshaftpflichtversicherung: Allianz Versicherungs AG, An den Treptowers 3, 12435 Berlin

Online-Streitbeilegung: <http://ec.europa.eu/consumers/odr/>

Dieses Impressum gilt auch für:

<http://www.facebook.com/evcommercialhamburg>

BILDER



Innenansicht



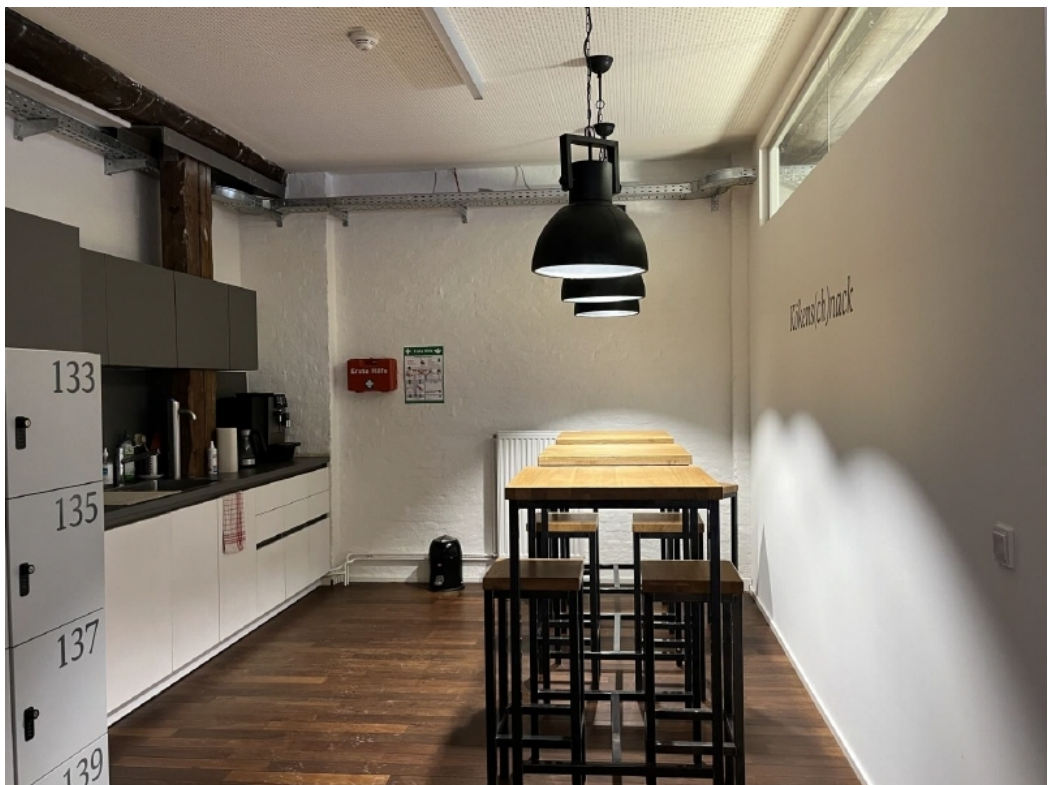
Innenansicht



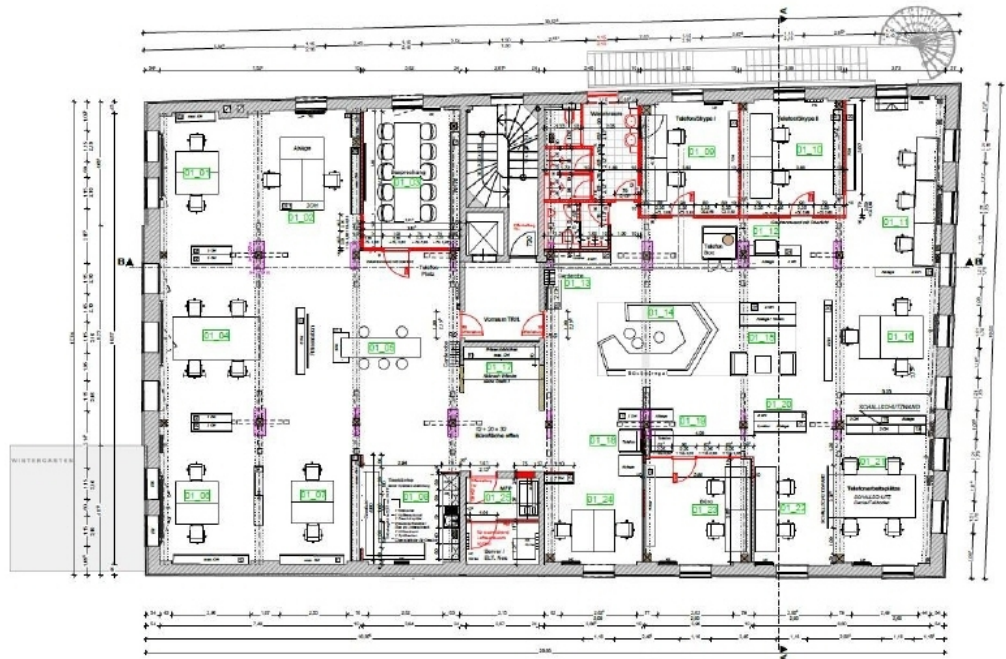
Innenansicht



Innenansicht



Innenansicht



Grundriss 1 Obergeschoss