



bürosuche.de: Kreative Loftflächen in der Sternschanze zu mieten.

OBJEKT-ID 3026@13@0

ECKDATEN

Adresse	20357 Hamburg
Objekttyp	Mietobjekt
Kaltmiete pro m ²	22,50 €/m ²
Nebenkosten	4,00 €/m ²
Bürofläche verfügbar	609 m ²
Baujahr	1931

KOSTEN

Courtage	3 Bruttomonatsmieten zzgl. der gesetzl. MwSt.
----------	---

**ANSPRECH-
PARTNER**

Angermann Real Estate Advisory AG
Jannis Riemann
ABC-Str. 35
20354 Hamburg
Telefon: +49 40 34914226
E-Mail: Jannis.Riemann@angermann.de

**OBJEKT-
BESCHREIBUNG**

Kreative Loftflächen im Herzen der Sternschanze - jetzt verfügbar! Das historische Montblanc Haus möchte Ihrem Unternehmen den Sitz in dieser begehrten Lage ermöglichen und bietet lichtdurchflutete Flächen. Die hier angebotene Mietfläche wurde vor drei Jahren besonders hochwertig ausgebaut und bietet einen besonderen Loft-Charakter. Die Ausbauten beinhalten unter anderem einen Epoxidharzboden, maßgefertigte Metallsprossen-Glastrennwände, eine hochwertige Küchenzeile, sowie eine moderne EDV-Verkabelung. Das Gebäude befindet sich direkt am Schulterblatt und in der direkten Umgebung befinden sich zahlreiche gastronomische Angebote, welche zum Verweilen in der Mittagspause einladen. Auf der Rückseite schaut man auf die historische Pianofabrik.

LAGE

Dieses Büro- und Geschäftshaus befindet sich mitten im absoluten Szenebezirk „Sternschanze“. Das Schulterblatt ist die Kernstraße dieses Quartiers. Der alternative Charme des Schanzenviertels ist bis heute spürbar. So haben zahlreiche Künstler und Designer hier ihr zu Hause und ihre Ateliers gefunden.

Das lebendige Umfeld bietet Ihnen und Ihren Mitarbeitern eine reichhaltige Auswahl an gastronomischen Einrichtungen, Einkaufsmöglichkeiten, Cafés, Bistros, und Szenebars.

Die Anbindung an den öffentlichen Nahverkehr ist durch die ca. 5 Gehminuten entfernte U- und S-Bahnstation „Sternschanze“ (U3 / S11 / S21 / S31/ A1) sowie durch die U-Bahnstation „Christuskirche“ (U2) optimal gewährleistet.

Der nahegelegene Ring 2 bietet ebenfalls eine gute Anbindung an das Individualverkehrsnetz.

SONSTIGES

Die Fläche im 2. Obergeschoss mit ca. 609 m² kann auch im Zuge eines Untermietverhältnisses mit einer Vertragsrestlaufzeit bis zum 21.10.2025 angemietet werden.

IMPRESSUM

ANGERMANN Real Estate Advisory AG
ABC-Str. 35
20354 Hamburg

Tel: 040 34914217
Fax: 040 34914340
E-Mail: area-hamburg@angermann.de

Vertretungsberechtigte: Sami Steinbach (Vorsitzender)

Tibor Frommold

Dr. jur. Jens Noritz

Berufsaufsichtsbehörde: Bezirksamt Hamburg-Mitte, Klosterwall 8, 20095 Hamburg

Handelsregister: FA Hamburg Mitte

Handelsregisternummer: HRB 109890 Amtsgericht Hamburg

Umsatzsteueridentifikationsnummer: DE 118 530 456

Berufskammer: Handelskammer Hamburg

BILDER



Außenansichten



Innenansicht



Innenansicht



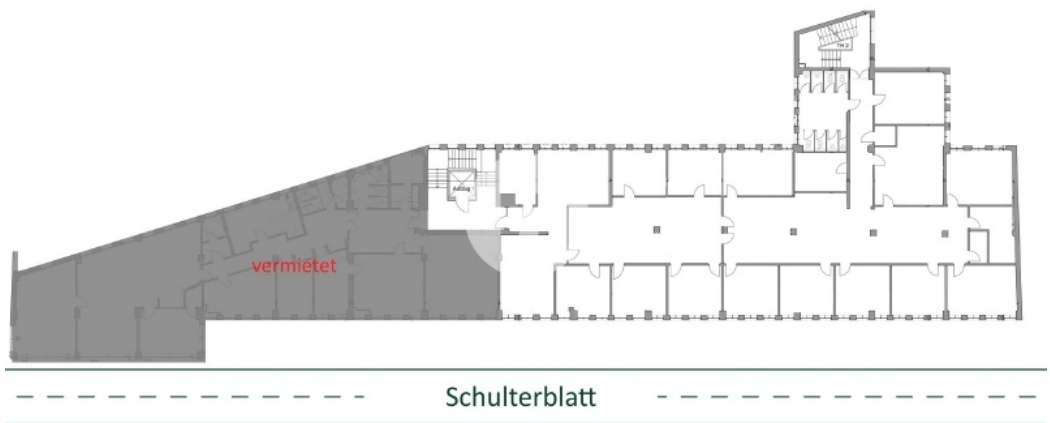
Innenansicht



Innenansicht



Innenansicht



2 Obergeschoss mit ca 609 m²