



Brandshof an der Elbe

OBJEKT-ID

EV1612938

ECKDATEN

Adresse	20539 Hamburg
Objekttyp	Mietobjekt
Kaltmiete pro m ²	14,50 €/m ²
Gesamtfläche	510 m ²
Bürofläche verfügbar	510 m ²
Teilbar ab	510 m ²
Boden	Fliesen
Energiepass	Energieverbrauchsausweis

KOSTEN

Courtage	3 Brutto-MM zzgl. gesetzl. MwSt.
----------	----------------------------------

**ANSPRECH-
PARTNER**

Engel & Völkers Gewerbe GmbH & Co. KG
Abteilung Büroflächenvermietung
Stadthausbrücke 5
20355 Hamburg
Telefon: +49 40 368810-400
E-Mail: hamburgbfv@engelvoelkers.com

**OBJEKT-
BESCHREIBUNG**

Die Flächen befinden sich im 4. Obergeschoss.

Miete pro m²/mtl. ab EUR 14,50

PKW-Stellplätze ausreichend vorhanden.

Alle Preise verstehen sich zzgl. gesetzl. MwSt.

LAGE

Das Objekt befindet sich im Stadtteil Rothenburgsort zwischen der Norderelbe und der Bille. Der Süden Hamburgs hat ein beträchtliches Entwicklungspotenzial. Durch das Entwicklungskonzept "Sprung über die Elbe" wird der Süden einen deutlichen Aufschwung erleben. Als Verlängerung der HafenCity wird Rothenburgsort als Kreativmeile und Kulturfokus gehandelt. Auch als Bürostandort bietet Rothenburgsort große Entwicklungspotenziale. Der Stadtteil verlängert nach Süden die Gewerbeanlagen von Hamm-Süd und der City Süd. Über die Grusonstraße und Andreas-Meyer-Straße bzw. über die südliche Umgehung (A1) besteht ein guter Anschluss an den Umland- und Fernverkehr. Es existiert eine exzellente Anbindung an die A24, A25, B4 und B75.

AUSSTATTUNG

- hochwertige Ausstattung
- Glastrennwände
- Fliesenboden
- Kat-7 Verkabelung
- Gasetagenheizung
- separate Sanitäreinheiten
- Pantry
- Personenaufzug

SONSTIGES

COURTAGE:
3 Brutto-MM zzgl. gesetzl. MwSt.

ENERGETISCHE ECKDATEN:
Energieverbrauchsausweis

Energieträger: Erdgas H
Endenergieverbrauch Strom: 32,1 kWh/m²a
Endenergieverbrauch Wärme: 64,5 kWh/m²a

IHR GESUCH:

Sie haben noch nicht das passende Objekt gefunden?

Entdecken Sie unser umfangreiches Portfolio mit weiteren Objekten unter:

www.engelvoelkers.com/de/hamburgcommercial/

Für einen umfassenden Marktüberblick sowie kompetente Beratung inklusive Flächenplanung stehen wir Ihnen gern persönlich zur Verfügung.

AGB:

Es gelten unsere AGB. Diese finden Sie unter www.engelvoelkers.com/de-de/hamburgcommercial/agb/

IMPRESSUM

Engel & Völkers Commercial Hamburg

Engel & Völkers Gewerbe GmbH & Co. KG

Lizenzpartner der Engel & Völkers Commercial GmbH

Stadthausbrücke 5

20355 Hamburg

Telefon: +49 40-36 88 10-0

Telefax: +49 40-36 88 10-222

HamburgCommercial@engelvoelkers.com

HRA 115256

Steuernr. 48 60 00 23 67

UStIdNr. DE 286 12 82 07

Komplementärin: AVG ACON Verwaltungs GmbH, HRB 110500, Amtsgericht Hamburg

Geschäftsführer: Alexander Lampert, Niclas Gyllensvärd, Stefanie Bahr

Berufsaufsichtsbehörde: FHH Bezirksamt Mitte, Verbraucherschutzamt, Abteilung für Gewerbe- und Ordnungsangelegenheiten, Klosterwall 2, 20095 Hamburg, Telefon +49 40428544705

Berufshaftpflichtversicherung: Allianz Versicherungs AG, An den Treptowers 3, 12435 Berlin

Online-Streitbeilegung: <http://ec.europa.eu/consumers/odr/>

Dieses Impressum gilt auch für:

<http://www.facebook.com/evcommercialhamburg>

BILDER



Außenansicht



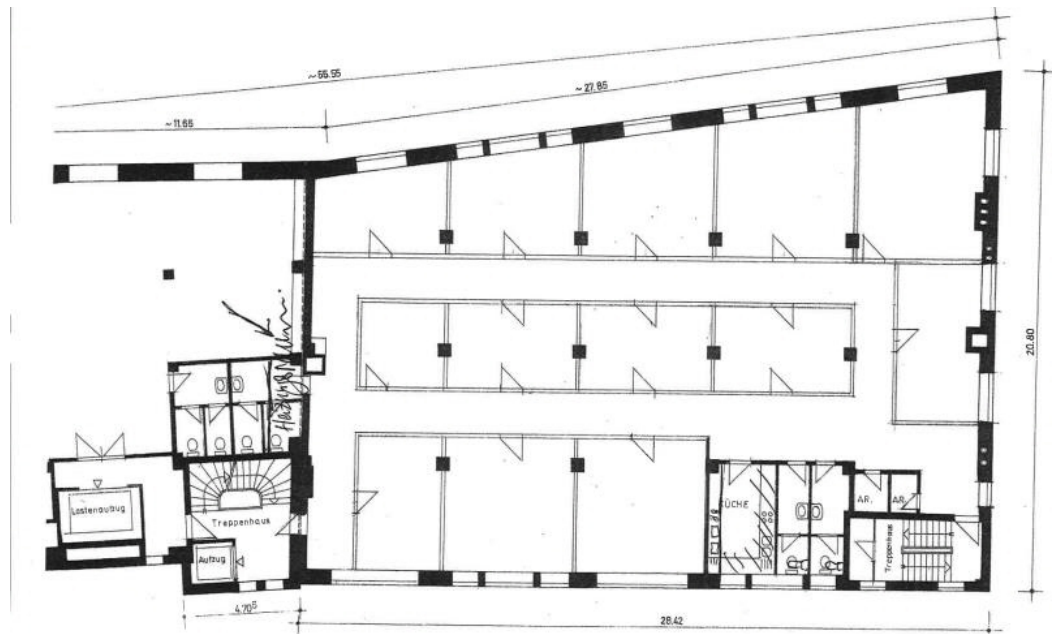
Innenansicht



Innenansicht



Innenansicht



Grundriss 4 Obergeschoss