



Terrasse / Nahe Pflanzen un Blumen

OBJEKT-ID

8728@13

ECKDATEN

Adresse	20355 Hamburg
Objekttyp	Mietobjekt
Kaltmiete pro m ²	20,00 €/m ²
Gesamtfläche	1.277,83 m ²
Bürofläche verfügbar	2.470,06 m ²
Teilbar ab	225,94 m ²
Baujahr	1904
Energiepass	Energiebedarfsausweis

ANSPRECH- PARTNER

Savills Immobilien Beratungs-GmbH
 Herr Henrik Zeiger
 Hopfenmarkt 33
 20457 Hamburg
 Telefon: +49 (40) 309977136
 E-Mail: info@savills.de

OBJEKT- BESCHREIBUNG

- 6. OG 418,75 m² Bürofläche + zzgl. 223,02 m² Dachterrasse, welche mit ¼ vom Mietpreis berechnet wird
- 7. OG 225,94 m² Bürofläche + zzgl. 130,47 m², welche mit ¼ vom Mietpreis berechnet wird
- im Herzen der Stadt
- Blick über die Dächer von Hamburg und auf die Elbphilharmonie
- historische Klinkerfassade
- Hohlräumeböden
- modernste technische Ausstattung
- komplett revitalisiert, modernisiert und teils neu erbaut
- kunstvolle Treppenhäuser
- gehobener Ausbaustandard
- Konferenzetage (553 m²)
- vereint Klassik und Moderne

LAGE

In zentraler Citylage, direkt an den Wallanlagen und vis á vis der Laeisz-Halle, befindet sich das denkmalgeschützte Ensemble. 1904 erbaut von den Architekten Werner Lundt und Georg Kallmorgen mit Erweiterungen 1919-1931 von Ferdinand Schopp und Wilhelm Vortmann handelt

es sich um den ersten Stahlskelettbau Deutschlands.

Die Anbindung an den Öffentlichen Personennahverkehr ist als sehr gut zu bezeichnen. Der Dammtorbahnhof, von dem Anschluss an den Fernverkehr gewährleistet ist, ist in nur wenigen Fahrminuten zu erreichen. Die U-Bahnstationen "Messehallen" sowie "Gänsemarkt" sind fußläufig zu erreichen. Zudem erlaubt der Standort eine schnelle Verbindung auf die Autobahn A1 Richtung Lübeck / Bremen in 10 Fahrminuten und die A7 Richtung Flensburg / Hannover in 15 Fahrminuten.

SONSTIGES

PROVISIONSFREI FÜR DEN MIETER AB 5 JAHREN

Noch nicht das Richtige für Sie dabei? Wir führen eine Vielzahl an Objekten in Hamburg. Sprechen Sie mit unseren Beratern. Gemeinsam finden wir Ihr Wunschobjekt! Wir freuen uns auf Ihren Anruf!

IMPRESSUM

Impressum

Verantwortlich für den Inhalt und die technische Umsetzung: Savills Immobilien Beratungs-GmbH,
Taunusanlage 18, 60325 Frankfurt am Main

Vorsitzender der Geschäftsführung:

Marcus Lemli

Geschäftsführung:

Panajotis Aspiotis, Draženko Grahovac MRICS, Christian Leska, Karsten Nemecek CFA,
Christian Valenthon

Handelsregister:

HRB 13392 Amtsgericht Frankfurt

Umsatzsteueridentifikationsnummer:

DE 114229552

Berufsrechtliche Genehmigung nach § 34c GewO - Zuständige Aufsichtsbehörde:

Stadtverwaltung (Amt 32) Frankfurt am Main, Ordnungsamt für Gewerbeangelegenheiten,
Postfach 111731, 60052 Frankfurt am Main. Tel.: 069/212-44422; Fax: 069/212-43330; E-Mail
gastg-gewo@stadt-frankfurt.de

BILDER



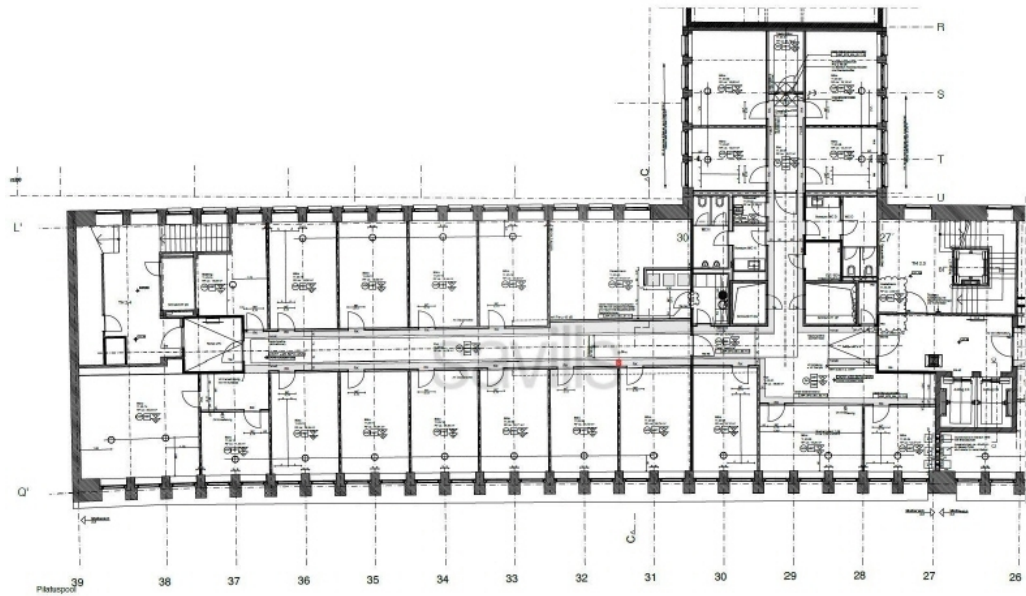
Brahmskontor2015-3784_15x20_bearb



Brahmskontor2015-3622



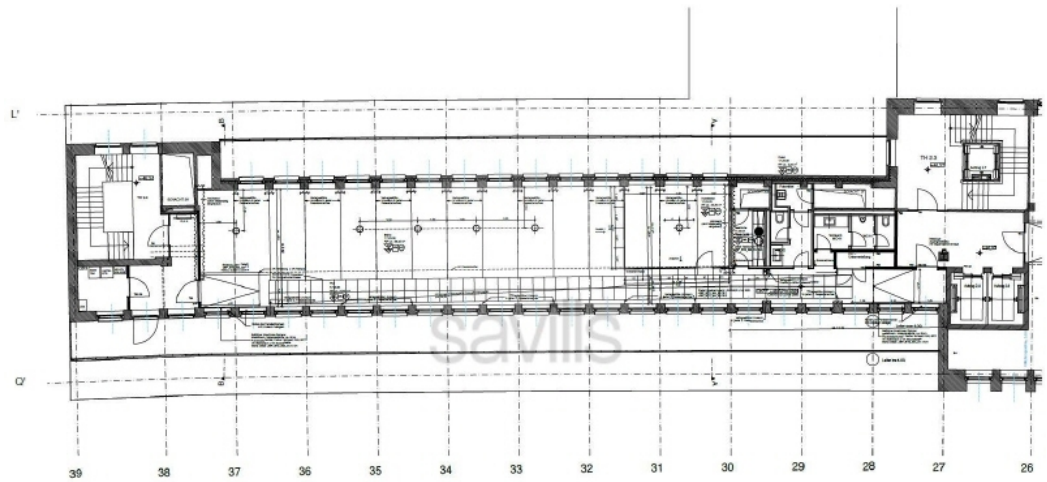
Eingang, Erdgeschoss



Grundriss Pilatuspool 1, 1 Obergeschoss



Grundriss Pilatuspool1, 6OG 23 Dachterrasse



Grundriss Pilatuspool 1, 7. Obergeschoss