



Quartier am Zeughaus // Hochwertige Büroflächen mit Loft-Charakter!

OBJEKT-ID

9320@13

ECKDATEN

Adresse	20251 Hamburg
Objekttyp	Mietobjekt
Kaltmiete pro m ²	18,50 €/m ²
Gesamtfläche	2.969,61 m ²
Bürofläche verfügbar	2.235,75 m ²
Teilbar ab	249,61 m ²
Baujahr	2006
Energiepass	Energiebedarfsausweis

**ANSPRECH-
PARTNER**

Savills Immobilien Beratungs-GmbH
Herr Henrik Zeiger
Hopfenmarkt 33
20457 Hamburg
Telefon: +49 (40) 309977136
E-Mail: info@savills.de

**OBJEKT-
BESCHREIBUNG**

- modernes Bürogebäude mit hochwertiger Klinker- und Glasfassade
- hochwertige, moderne Ausstattung
- repräsentative Eingangsbereiche
- zweigeschossige Tiefgarage mit ausreichend Stellplätzen
- großzügig gestaltete Grünanlagen im Umfeld
- Balkone bzw. Dachterrassen teilweise anmietbar
- Hohlraumboden mit Fußbodentanks
- außenliegende Sonnenschutzjalousien
- teilweise Be- und Entlüftung

LAGE

Das "Quartier am Zeughaus" liegt im beliebten Hamburger Stadtteil Eppendorf. Die Straßen sind gesäumt von eleganten Häusern im Bürgerstil der vorherigen Jahrhundertwende, Cafés, kleine Kneipen und Bars, Restaurants, Läden, Kanäle und kleine Wasserläufe durchziehen das Quartier am Nordende der Außenalster.

Zahlreiche Einkaufsmöglichkeiten des täglichen Bedarfs prägen das unmittelbare Umfeld mit der nahe gelegenen "Eppendorfer Landstraße" und dem Einkaufszentrum "Nedderfeld". Gastronomische Vielfalt wird Ihnen in direkter Nähe geboten.

Eine gute öffentliche Verkehrsanbindung bieten Ihnen die nahe gelegene Bushaltestelle "Frickestraße" (22 und 39) sowie die U-Bahn-Stationen "Kellinghusenstraße" (U1/U3) und "Hagenbecks Tierpark" (U3).

AUSSTATTUNG**BELÜFTUNG / KLIMATISIERUNG**

- teilweise Be- und Entlüftung

SONNENSCHUTZ

- außenliegende Sonnenschutzjalousien

EDV-VERKABELUNG

- Hohlraumboden mit Bodentanks

BODENBELAG

- nach Mieterwunsch

WANDSYSTEME

- Gipskartonwände

DECKE

- offene Deckeninstallation mit hohen Decken

AUFZUG

- 2 Personenaufzüge vorhanden

BALKON/TERRASSE

- Balkone bzw. Dachterrassen teilweise anmietbar

TEEKÜCHE

- vorhanden

SANITÄR

- innenliegende, hochwertige getrennte Sanitäreinheiten

SONSTIGES

PROVISIONSFREI FÜR DEN MIETER AB 5 JAHREN

Noch nicht das Richtige für Sie dabei? Wir führen eine Vielzahl an Objekten in Hamburg. Sprechen Sie mit unseren Beratern. Gemeinsam finden wir Ihr Wunschobjekt! Wir freuen uns auf Ihren Anruf!

IMPRESSUM

Impressum

Verantwortlich für den Inhalt und die technische Umsetzung: Savills Immobilien Beratungs-GmbH, Taunusanlage 18, 60325 Frankfurt am Main

Vorsitzender der Geschäftsführung:

Marcus Lemli

Geschäftsführung:

Panajotis Aspiotis, Draženko Grahovac MRICS, Christian Leska, Karsten Nemecek CFA, Christian Valenthon

Handelsregister:

HRB 13392 Amtsgericht Frankfurt

Umsatzsteueridentifikationsnummer:

DE 114229552

Berufsrechtliche Genehmigung nach § 34c GewO - Zuständige Aufsichtsbehörde:

Stadtverwaltung (Amt 32) Frankfurt am Main, Ordnungsamt für Gewerbeangelegenheiten,

Postfach 111731, 60052 Frankfurt am Main. Tel.: 069/212-44422; Fax: 069/212-43330; E-Mail

gastg-gewo@stadt-frankfurt.de

BILDER



Lounge 1



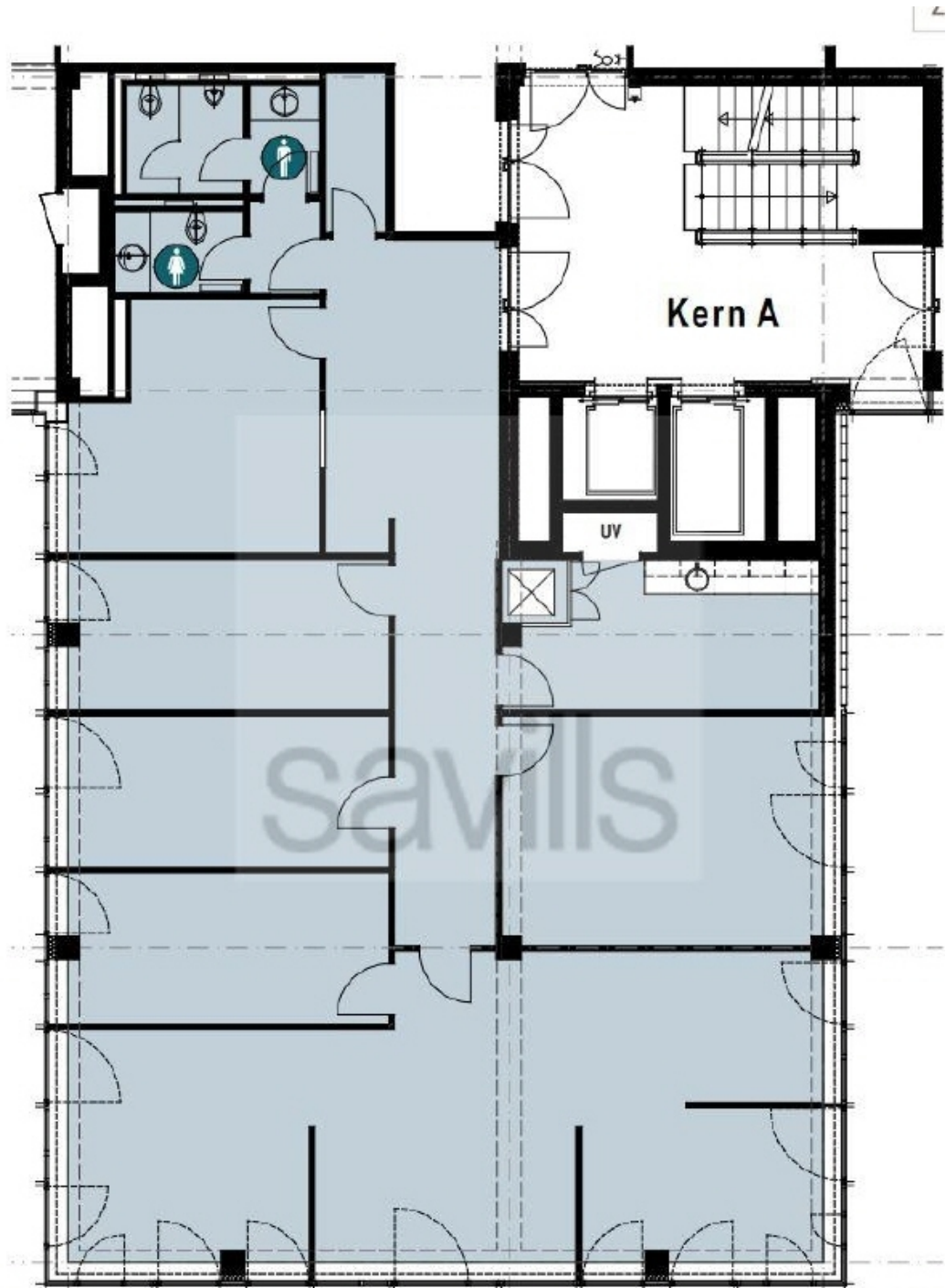
Büro



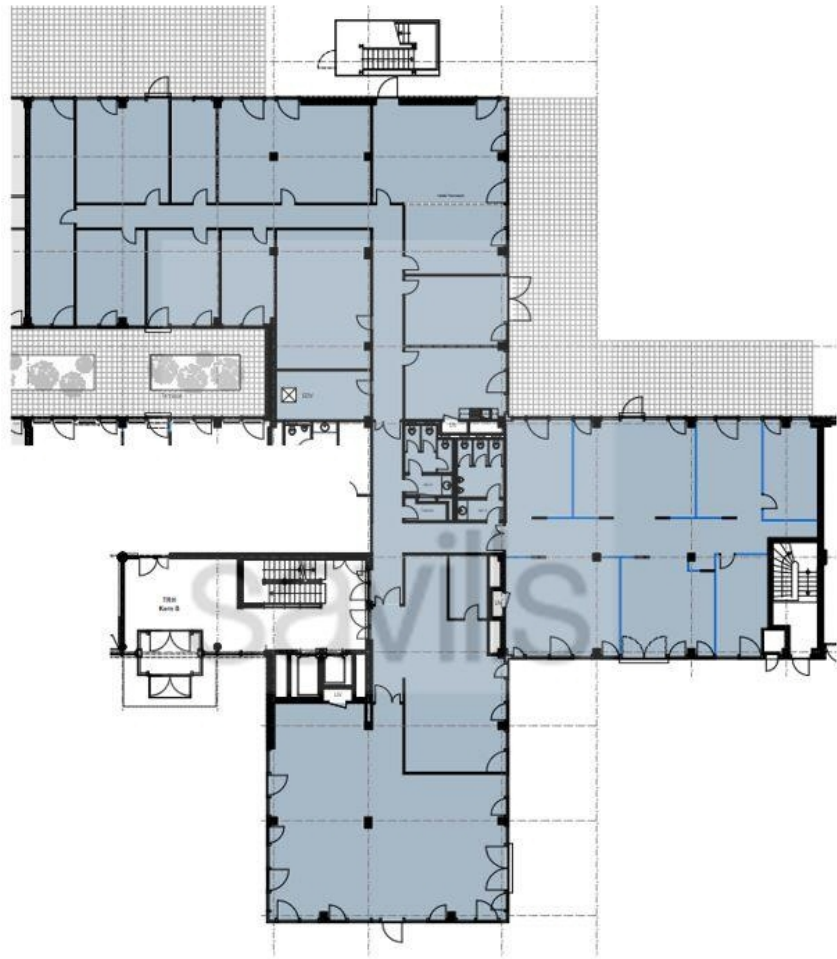
20220112_123910



Pantry



2 OG - Bestand



CPW 4, EG



CPW 4, EG Teilbarkeit