



## Die Elbe direkt vor der Tür - "Holzhafen-West"

**OBJEKT-ID** 133564

<b>ECKDATEN</b>	Adresse	22767 Hamburg
	Objektyp	Mietobjekt
	Kaltmiete pro m <sup>2</sup>	26,00 €/m <sup>2</sup>
	Nebenkosten	5,80 €/m <sup>2</sup>
	Gesamtfläche	2.426 m <sup>2</sup>
	Bürofläche verfügbar	1.200 m <sup>2</sup>
	Teilbar ab	537 m <sup>2</sup>
	Baujahr	2012
	Energiepass	Energiebedarfsausweis

**KOSTEN** Courtage Provisionsfrei (siehe Sonstiges)

**ANSPRECH-  
PARTNER**

Engel & Völkers Gewerbe GmbH & Co. KG  
Abteilung Büroflächenvermietung  
Stadthausbrücke 5  
20355 Hamburg  
Telefon: +49 40 368810-400  
E-Mail: hamburgbfv@engelvoelkers.com

**OBJEKT-  
BESCHREIBUNG**

Der Bau des Holzhafens wurde in mehreren Bauabschnitten realisiert, wobei das Bürogebäude West im Gegensatz zum Gebäude Ost das Schlusslicht bildet. Das Konzept beinhaltet mehrere Gebäudeteile, die sich um Lichthöfe, Atrien und Durchgänge gruppieren und sich gemäß der städtebaulichen Lage und den funktionalen Anforderungen differenzieren. Die dadurch erzielte, vielfältige Transparenz bringt die massiven Strukturen der alten Speichergebäude und die benachbarte, kleinere Elbhangbebauung in Einklang.

Die Fläche befindet sich in Ebene 3., 5, und 6.

TG-Stellplätze können angemietet werden (EUR 227,00/Stück).

Alle Preise verstehen sich zzgl. gesetzl. MwSt.

**LAGE**

Das Objekt Holzhafen-West befindet sich im Gesamtensemble des Holzhafen Hamburg und somit direkt am Elbufer. In unmittelbarer Nachbarschaft wird das Projekt von prominenten Gebäuden wie dem Kreuzfahrtcenter, dem Elbspeicher sowie dem Stilwerk umgeben. Dieses prosperierende Viertel vereint auf optimale Weise die attraktive Hafenumgebung und die Nähe zur Innenstadt. Inmitten dieser Trendlage befinden sich zahlreiche gastronomische Einrichtungen sowohl für den täglichen Mittagstisch, als auch für die hochwertige Gastronomie.

**AUSSTATTUNG**

- moderne und hochwertige Ausstattung
- hervorragende Belichtung
- hochwertiger Textilbodenbelag
- Stehleuchten
- Betonkernaktivierung
- Glastrennwände
- innenliegender Blendschutz
- Kühldecken
- Sonnenschutzverglasung
- Pantry
- separate Sanitäreinheiten
- Personenaufzug

**SONSTIGES**

COURTAGE:  
3 Brutto-MM zzgl. gesetzl. MwSt.

Besonderheit: Courtagefrei für den Mieter bei einer MV-Laufzeit von mindestens 5 Jahren.

**ENERGETISCHE ECKDATEN:**

Ein Energieausweis liegt zur Besichtigung vor.

**IHR GESUCH:**

Sie haben noch nicht das passende Objekt gefunden?

Entdecken Sie unser umfangreiches Portfolio mit weiteren Objekten unter:

[www.engelvoelkers.com/de/hamburgcommercial/](http://www.engelvoelkers.com/de/hamburgcommercial/)

Für einen umfassenden Marktüberblick sowie kompetente Beratung inklusive Flächenplanung stehen wir Ihnen gern persönlich zur Verfügung.

**WIDERRUF:**

Unseren Hinweis zum gesetzlichen Widerrufsrecht inkl. Muster-Formular zum Widerruf erhalten

Sie unter [www.engelvoelkers.com/portale/gewerbe/Widerruf.pdf](http://www.engelvoelkers.com/portale/gewerbe/Widerruf.pdf)

**AGBs:**

Bitte beachten Sie auch unsere AGB´s unter [www.engelvoelkers.com/portale/gewerbe/AGBs.pdf](http://www.engelvoelkers.com/portale/gewerbe/AGBs.pdf)

**IMPRESSUM**

Engel & Völkers Commercial Hamburg

Engel & Völkers Gewerbe GmbH & Co. KG

Lizenzpartner der Engel & Völkers Commercial GmbH

Stadthausbrücke 5

20355 Hamburg

Telefon: +49 40-36 88 10-0

Telefax: +49 40-36 88 10-222

[HamburgCommercial@engelvoelkers.com](mailto:HamburgCommercial@engelvoelkers.com)

HRA 115256

Steuernr. 48 60 00 23 67

UStIdNr. DE 286 12 82 07

Komplementärin: AVG ACON Verwaltungs GmbH, HRB 110500, AmtsgerichtHamburg

Geschäftsführer: Alexander Lampert, Niclas Gyllensvärd, Stefanie Bahr

Berufsaufsichtsbehörde: FHH Bezirksamt Mitte, Verbraucherschutzamt, Abteilung für Gewerbe- und Ordnungsangelegenheiten, Klosterwall 2, 20095 Hamburg, Telefon +49 40428544705

Berufshaftpflichtversicherung: Allianz Versicherungs AG, An denTreptowers 3, 12435 Berlin

Online-Streitbeilegung: <http://ec.europa.eu/consumers/odr/>

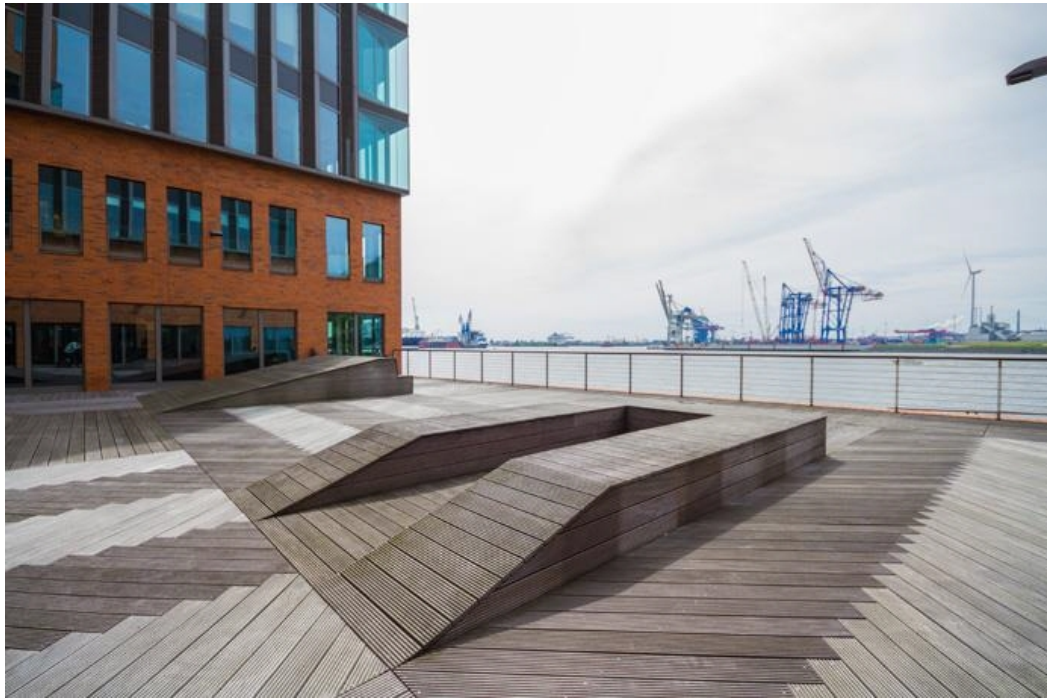
Dieses Impressum gilt auch für:

<http://www.facebook.com/evcommercialhamburg>

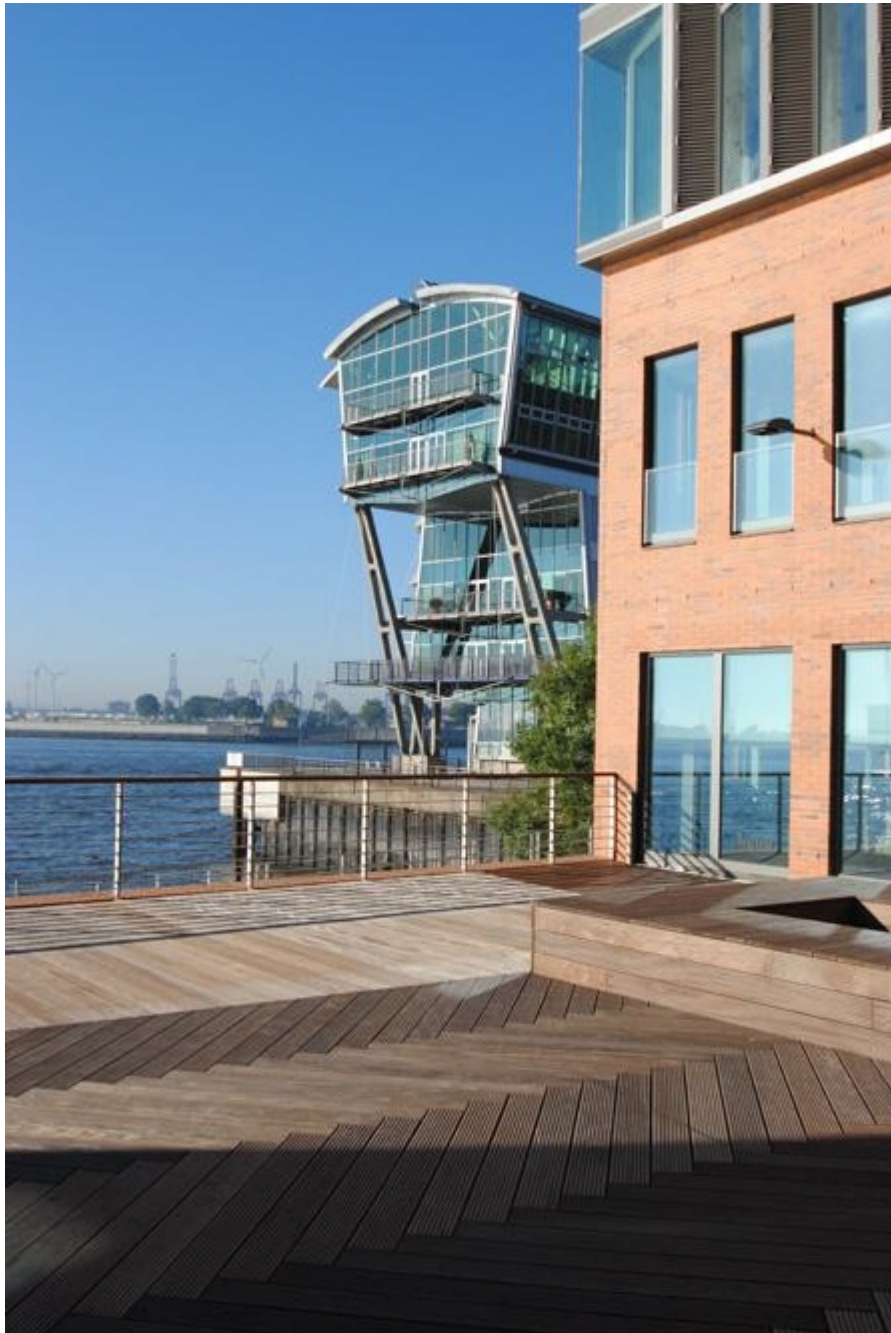
BILDER



Außenansicht



Außenansicht



Außenansicht



Außenansicht



Impressionen 1





Impressionen 2



Impressionen 3



Impressionen 4