



Unentdeckte Perle - Büros im Hamburger Norden

OBJEKT-ID

915451

ECKDATEN

Adresse	22457 Hamburg
Objektyp	Mietobjekt
Kaltmiete pro m ²	14,50 €/m ²
Bürofläche verfügbar	2.179 m ²
Teilbar ab	325 m ²
Verfügbar ab	kurzfristig
Fahrstuhl	Personen
Baujahr	1992

KOSTEN

Courtage	ja
----------	----

ANSPRECH- PARTNER

HIW Hamburg Invest Wirtschaftsförderungsgesellschaft mbH
Frau Katja Heumann
Wexstraße 7
20355 Hamburg
Telefon: +49(40) 22 70 19 63
E-Mail: katja.heumann@hamburg-invest.com

OBJEKT- BESCHREIBUNG

Dieses Büro-Objekt befindet sich Hamburger Stadtteil Schnelsen, einem etabliertem Wohn- und Bürostandort. Namhafte Unternehmen befinden sich in der Nachbarschaft. Insgesamt stehen 2.179 m² zur Vermietung frei. Der Ausbau der Räumlichkeiten kann nach Mieterwunsch erfolgen.

Folgende Flächen stehen zur Vermietung:

- 3. OG 325 m²
- 2. OG 555 m²
- 1. OG 662 m²
- EG 637 m²

LAGE

- Einkaufsmöglichkeiten in unmittelbarer Umgebung
- Restaurants und Bistros in der Umgebung
- Bushaltestelle "Modering" (21, 284) fußläufig zu erreichen
- die AKN Station "Schnelsen" ist mit dem Bus in ca. 15 erreichbar
- direkte Anbindung an die Autobahn A7

AUSSTATTUNG

- Teppichboden in den Büroräumen
- Ausbau nach Mieterwunsch möglich
- flexible Raumaufteilungsmöglichkeiten
- Deckenbeleuchtung & Stehleuchten
- bekieste Flachdächer können evt. als zusätzl. Dachterrassen genutzt werden
- imposanter Besprechungsraum mit 5 m Deckenhöhe im 3. Stock realisierbar
- kleine Cafeteria im 3. OG mit Terrassenbereich
- Hohlraumböden & Bodentanks
- innenliegender Blendschutz
- Lüftungs- & Klimaanlage
- Dachterrasse

SONSTIGES

Für Rückfragen zum Objekt wenden Sie sich bitte an:
Luserke Vermögensverwaltungs GmbH
Philippa Luserke
Modering 5
22457 Hamburg
Tel. + 49 (0) 40 55 98 63-0
Info@Luserke.com

IMPRESSUM

HIW Hamburg Invest
Wirtschaftsförderungsgesellschaft mbH

Wexstr. 7
20355 Hamburg
Deutschland

Kontakt:

Tel.: +49 40 - 227019 - 0

E-Mail: info@hamburg-invest.com

Sitz Hamburg, Registergericht Hamburg, HRB 17592

UST-ID: DE 235323314

Geschäftsführung:

Dr. Rolf Strittmatter

Prokurist:

Udo Schimmelpfennig

BILDER



Eingang



Rückseite



Innenansicht EG



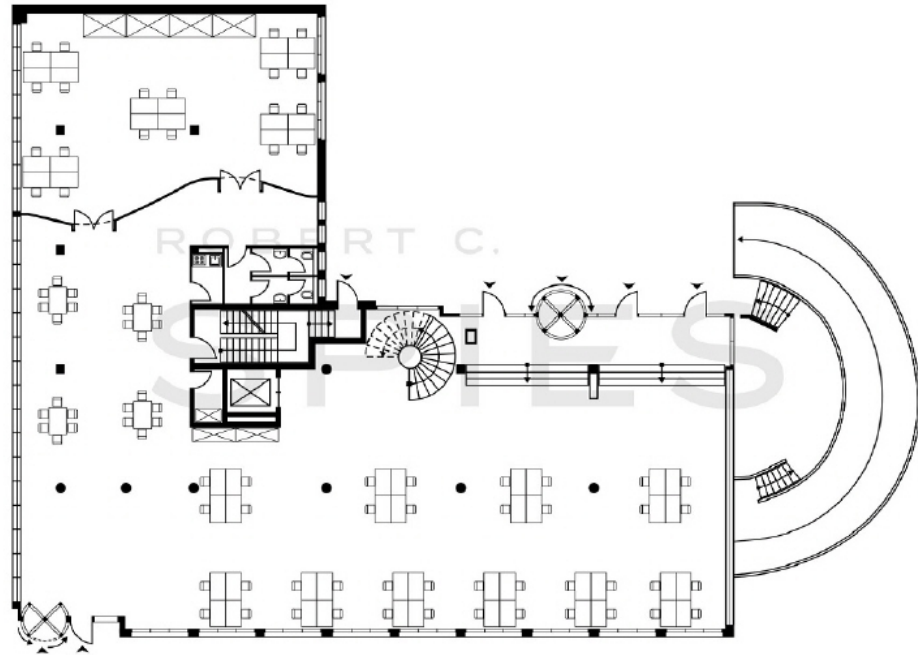
Innenansicht 1 OG



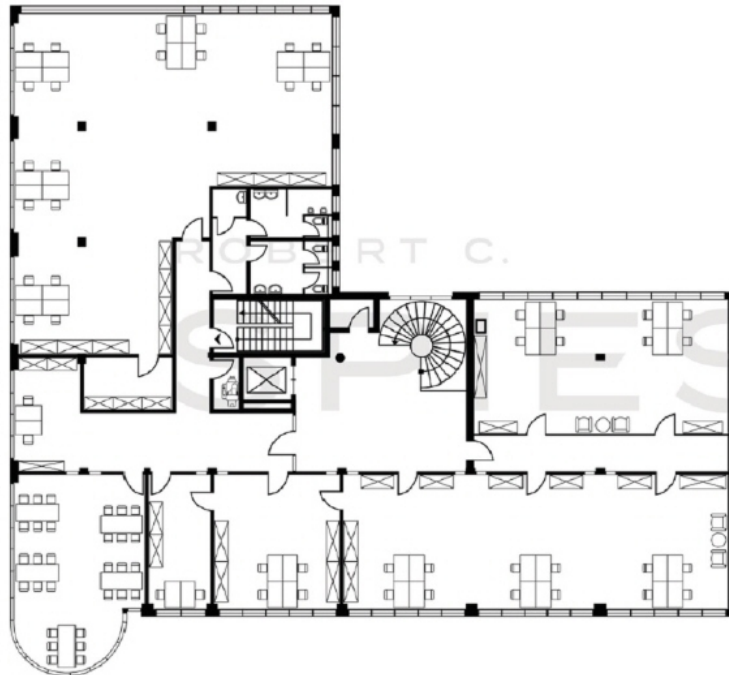
Innenansicht 2 OG



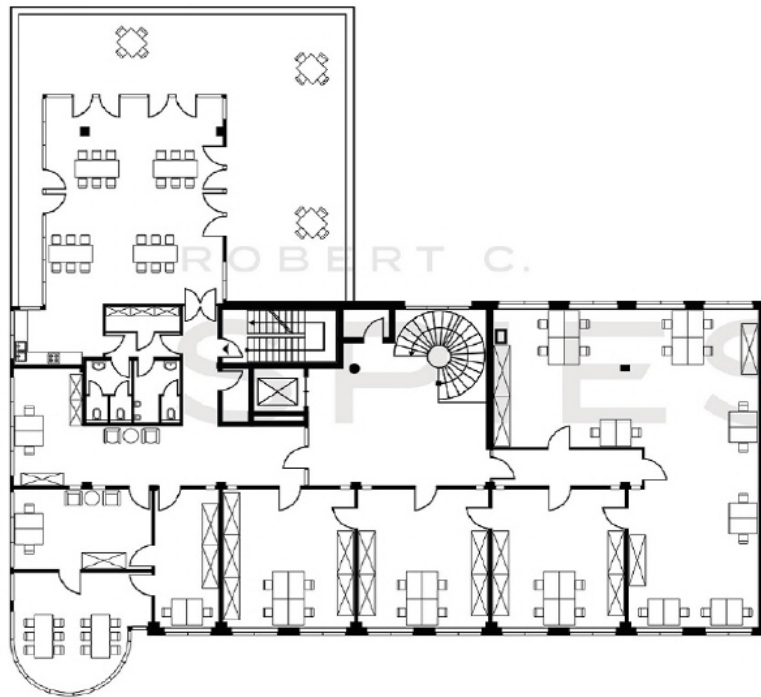
Innenansicht 3 OG



Grundriss EG 637 m²



Grundriss 1 OG 662 m²



Grundriss 2 OG 555 m²