



## IMAGEFILM - Altbau-Bürovilla in Blankenese

### OBJEKT-ID

EV1621201

### ECKDATEN

Adresse	22587 Hamburg
Objektyp	Mietobjekt
Kaltmiete pro m <sup>2</sup>	17,75 €/m <sup>2</sup>
Gesamtfläche	406 m <sup>2</sup>
Bürofläche verfügbar	406 m <sup>2</sup>
Teilbar ab	406 m <sup>2</sup>

**KOSTEN**

Courtage

siehe Sonstiges

**ANSPRECH-  
PARTNER**

Engel & Völkers Gewerbe GmbH & Co. KG  
Abteilung Büroflächenvermietung  
Stadthausbrücke 5  
20355 Hamburg  
Telefon: +49 40 368810-400  
E-Mail: hamburgbfv@engelvoelkers.com

**OBJEKT-  
BESCHREIBUNG**

Das Objekt ist ein architektonisches Highlight, das moderne und flexible Möglichkeiten für unterschiedliche Nutzungen bietet. Die zentrale Lage und die hochwertige Ausstattung machen es zu einer beliebten Adresse für Unternehmen. Die Innenräume sind modern gestaltet und bieten eine sehr gute Ausstattung. Hohe Decken und großzügige Flächen schaffen eine ansprechende und einladende Umgebung

Die Flächen befinden sich im Souterrain bis 2. Obergeschoss.  
Monatsnettokaltmiete: EUR 7.200,00 / BK-Vorauszahlung / mtl. EUR 500,00.

PKW-Stellplätze können angemietet werden (Preis auf Anfrage).

Alle Preise verstehen sich zzgl. gesetzl. MwSt.

Folgen Sie unserem Link zum Imagefilm: <https://vimeo.com/901807016/32d949e68d?share=copy>  
- Fordern Sie unser Exposé an.

**LAGE**

Der attraktive Standort des Stadtquartiers Blankenese Bahnhofplatz mit seinem ausgewogenen Nutzungskonzept der Funktionen Wohnen, Arbeiten, Einkaufen, Gesundheit, Freizeit und Service stellt eine sinnvolle Ergänzung zum Blankeneser Ortskerns dar. Mit Bus und Bahn ist auch die Hamburger Innenstadt gut erreichbar

**AUSSTATTUNG**

- KAT-7 Verkabelung
- Kabelkanäle / Unter-Putz-Verlegung
- hohe Decken
- Gasheizung von 2017
- Gartennutzung
- Terrasse
- Fischgrätparkett
- Pitchpinedielen
- separate Sanitäreinheiten
- Pantries
- Wintergarten

## SONSTIGES

### COURTAGE:

3 Brutto-MM zzgl. gesetzl. MwSt.

Besonderheit: Courtagefrei für den Mieter bei einer MV-Laufzeit von mindestens 5 Jahren.

### ENERGETISCHE ECKDATEN:

Das Objekt steht unter Denkmalschutz.

### IHR GESUCH:

Sie haben noch nicht das passende Objekt gefunden?

Entdecken Sie unser umfangreiches Portfolio mit weiteren Objekten unter:

[www.engelvoelkers.com/de/hamburgcommercial/](http://www.engelvoelkers.com/de/hamburgcommercial/)

Für einen umfassenden Marktüberblick sowie kompetente Beratung inklusive Flächenplanung stehen wir Ihnen gern persönlich zur Verfügung.

AGB: Es gelten unsere AGB. Diese finden Sie unter [www.engelvoelkers.com/de-de/hamburgcommercial/agb/](http://www.engelvoelkers.com/de-de/hamburgcommercial/agb/)

## IMPRESSUM

Engel & Völkers Commercial Hamburg

Engel & Völkers Gewerbe GmbH & Co. KG

Lizenzpartner der Engel & Völkers Commercial GmbH

Stadthausbrücke 5

20355 Hamburg

Telefon: +49 40-36 88 10-0

Telefax: +49 40-36 88 10-222

[HamburgCommercial@engelvoelkers.com](mailto:HamburgCommercial@engelvoelkers.com)

HRA 115256

Steuernr. 48 60 00 23 67

UStIdNr. DE 286 12 82 07

Komplementärin: AVG ACON Verwaltungs GmbH, HRB 110500, Amtsgericht Hamburg

Geschäftsführer: Alexander Lampert, Niclas Gyllensvärd, Stefanie Bahr

Berufsaufsichtsbehörde: FHH Bezirksamt Mitte, Verbraucherschutzamt, Abteilung für Gewerbe- und Ordnungsangelegenheiten, Klosterwall 2, 20095 Hamburg, Telefon +49 40428544705

Berufshaftpflichtversicherung: Allianz Versicherungs AG, An den Treptowers 3, 12435 Berlin

Online-Streitbeilegung: <http://ec.europa.eu/consumers/odr/>

Dieses Impressum gilt auch für:

<http://www.facebook.com/evcommercialhamburg>

BILDER



Impressionen



Impressionen



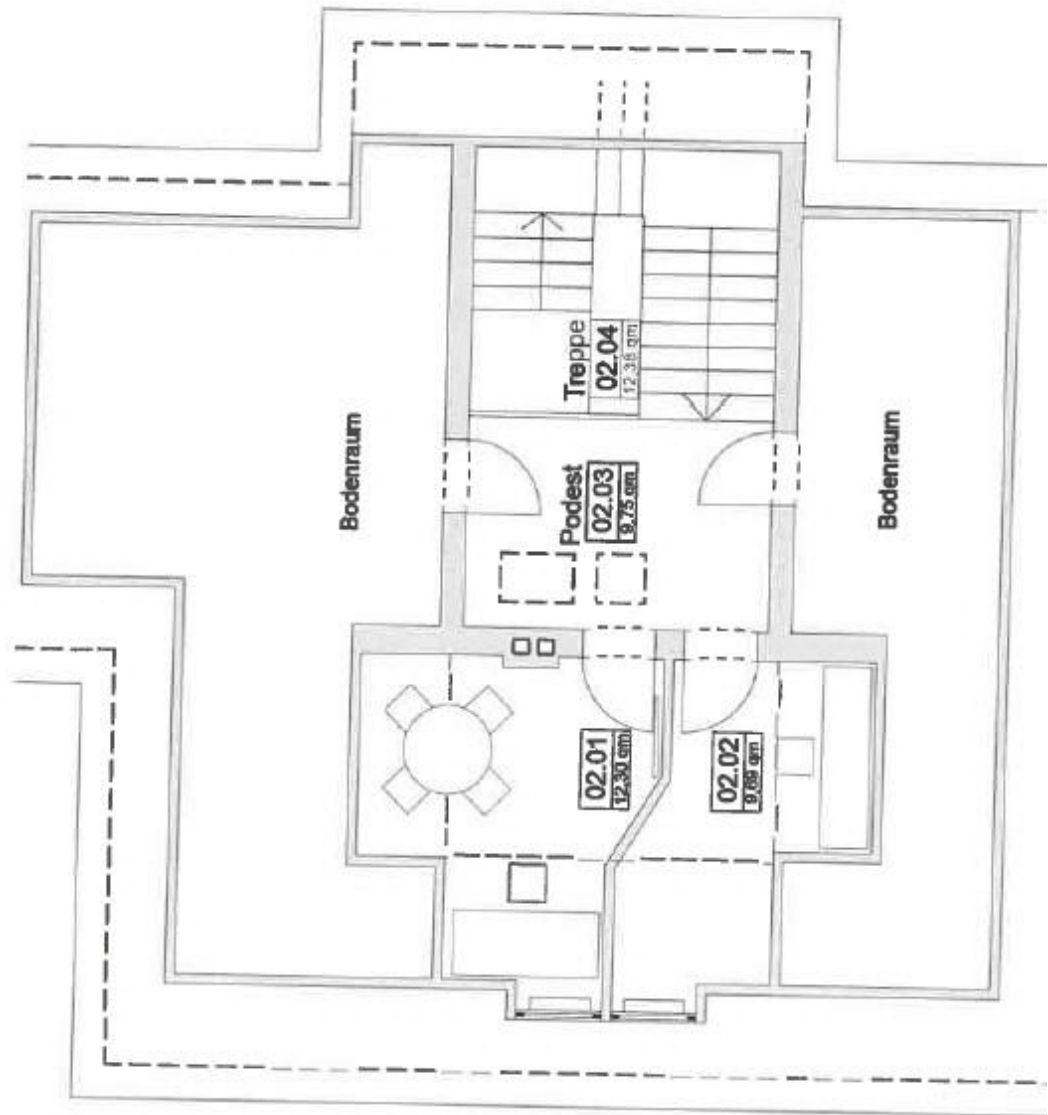
Impressionen



Impressionen



Impressionen



Grundriss 2.Obergeschoss





Impressionen



Impressionen

