



Quelle: Landesbetrieb Geoinformation und Vermessung

GRUNDSTÜCK SCHLACHTHOFSTRAÙE (NORD)

Bezirk Harburg, Stadtteil Harburg

ECKDATEN

Objekt	5100
Objektart	Gewerbliche Bauflächen
Grundstück m ²	20.453
Verfügbar ab	sofort
Bebauungsplan	Harburg 66 / Neuland 22
Ausweisung	GE - GH 17 - GRZ 0,8

VERKEHRS- ANBINDUNG

Stadtzentrum Hamburg	14 km
Fußweg nächstgelegene Bushaltestelle	1 min
Fußweg nächstgelegene U/S-Bahn	11 min
Fahrzeit U/S-Bahn zum Fernverkehrsbahnhof	11 min
Fahrzeit Pkw zur BAB	4 min
Fahrzeit Pkw zum Flughafen	41 min

Dieses Objekt wird Ihnen angeboten von:

HIW Hamburg Invest Wirtschaftsförderungsgesellschaft mbH
 Tel.: 040 / 22 70 19 0 Fax: 040 / 22 70 19 13
 mailto:info@hamburg-invest.com www.hamburg-invest.com

STANDORT

Der Bezirk Harburg

Das städtische Grundstück soll nach den Kriterien der Wirtschaftsförderung direkt vergeben werden. Der Bezirk Harburg kombiniert aufgrund seiner Siedlungsstruktur und der Verkehrsanbindung die Vorteile einer Stadt der kurzen Wege mit seiner Lage in der Metropole Hamburg. So finden die ca. 165.000 Einwohner und ca. 8.000 Unternehmen alle wesentlichen Dienstleistungs- und Nahversorgungsfunktionen unmittelbar vor Ort in der Harburger Innenstadt und dem Phoenix-Center. Der Harburger Binnenhafen und die historische Lämmertwiete bieten ein vielfältiges und wachsendes gastronomisches Angebot. Rund um die Technische Universität Hamburg (TUHH) als Ankerinstitut wächst der Innovationsstandort Harburg kontinuierlich. Der etablierte private hit-Technopark fungiert als attraktive Adresse für Gründer/innen und innovative, technologieaffine Unternehmen. Zudem bietet der private Hamburg Innovation Port im westlichen Binnenhafen Platz für Forschungseinrichtungen und neu gegründete sowie etablierte Technologieunternehmen, z.B. in Form von Entwicklungs- und Büroflächen, Laboren, Testständen, Co-Working-Spaces und Kongress- und Seminarzonen. Hier sind auch weitere Bürostandorte sowie Institute der Technischen Universität Hamburg präsent. Zur Quartiersbelebung sind bereits diverse Wohn- und Hotelprojekte in der Umsetzung. Die inhaltlichen Schwerpunkte des Innovationsstandorts sollen im Bereich der digitalen Technologien liegen und sich an den Anwendungsfeldern Logistik, Produktionstechnik, Maritime Technologien, Medical Engineering und Luftverkehr orientieren. Im Westen des Bezirks Harburg entstehen die Fischbeker Reethen: ein Quartier, das naturverbundenes Wohnen und innovative Arbeitswelten miteinander vereinen wird. Der Bezirk zeichnet sich darüber hinaus durch seine hervorragende Verkehrsinfrastruktur aus. Unternehmen und Investoren profitieren von dem ICE Bahnhof Hamburg-Harburg sowie der Nähe zur A 1 und zur A 7. Als traditioneller Industriestandort bietet der Bezirk Harburg auch führenden, innovativen Produktionsbetrieben eine Heimat.

Charakter des Standorts

Das ca. 8 ha große Gewerbegebiet ist Bestandteil des Innovationsparks Harburg und bietet Platz für innovative Unternehmen aus den Forschungs- und Entwicklungsschwerpunkten Green Technologies, Luftfahrt/Maritimes, Medizintechnik oder den Querschnittsthemen Digitalisierung und Materialwissenschaften. Die Einrichtung des ElbCampus der Handwerkskammer südlich des Gebietes erzeugt überbezirkliche Strahlkraft. Die Anbindung an das Autobahnnetz sowie an stadtteilübergreifende Verbindungsstraßen ist sehr gut. In 400 m sind die Anschlussstellen Hamburg-Harburg-Mitte und Hamburg-Neuland der BAB 253 und in 2300 m die Anschlussstelle Hamburg-Harburg der BAB 1 zu erreichen. Haltestellen des öffentlichen Verkehrsnetzes befinden sich in unmittelbarer Nähe. Der S- und Fernbahnhof Harburg ist fußläufig in etwa 700 m erreichbar. Zahlreiche Geschäfte befinden sich im am Bahnhof gelegenen Phoenix-Center. Vor Ort sind noch ca. 2 ha zusammenhängende Gewerbefläche verfügbar.

Überregional tätige Unternehmen am Standort

Mit den beiden Unternehmen Garz & Fricke GmbH und Harburg-Freudenberger Maschinenbau GmbH siedeln sich Unternehmen aus der Elektronik- und Elektrotechnikbranche sowie Maschinenbau an, die sich durch einen sehr hohen Innovationsgrad auszeichnen.

Dieses Objekt wird Ihnen angeboten von:

HIW Hamburg Invest Wirtschaftsförderungsgesellschaft mbH
Tel.: 040 / 22 70 19 0 Fax: 040 / 22 70 19 13
mailto:info@hamburg-invest.com www.hamburg-invest.com

GRUNDSTÜCKS- ANGEBOT

Das Grundstück befindet sich im nördlichen Teil des Innovationsstandorts an der Schlachthofstraße. Es ist ca. 20.000 m² groß. Der B-Plan ermöglicht mit einer Grundflächenzahl von 0,8 und einer Gebäudehöhe von bis zu 17 m eine sehr gute Ausnutzung des Grundstücks. Das Grundstück eignet sich für die Ansiedlung eines innovativen Unternehmens mit hohem Büro- und Produktionsanteil aus den Forschungs- und Entwicklungsschwerpunkten Green Technologies, Luftfahrt/Maritimes, Medizintechnik oder den Querschnittsthemen Digitalisierung und Materialwissenschaften.

HAMBURG INVEST

Service aus einer Hand

Dieses Gewerbegrundstück wird von Hamburg Invest - der One-Stop-Agency für Investitionen - vermarktet. Voraussetzung für die Direktvergabe des Grundstücks ist die Einhaltung der städtischen Wirtschaftsförderungskriterien.

Neben der Gewerbeflächenvermittlung unterstützen wir Sie in allen unternehmerischen Fragestellungen, besonders jedoch bei Antrags- und Genehmigungsverfahren sowie baurechtlichen Fragestellungen. Zudem vermitteln wir Sie in unser Partnernetzwerk zu den Themen Finanzierung, Fördermittel und zu branchen- und technologiespezifischen Expertenkreisen.

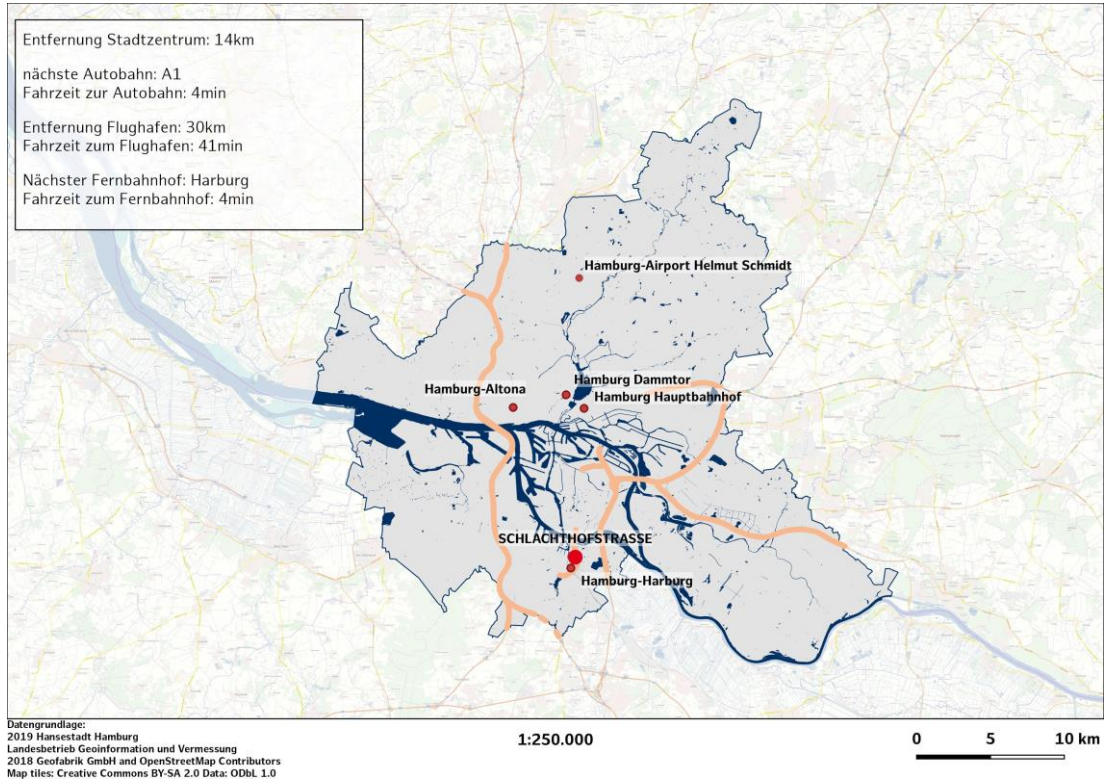
HINWEIS

Das vorliegende Exposé ist als unverbindliche Information zu verstehen und kann nicht als Rechtsgrundlage herangezogen werden. Rechtskräftig ist ausschließlich der notariell abgeschlossene Vertrag.

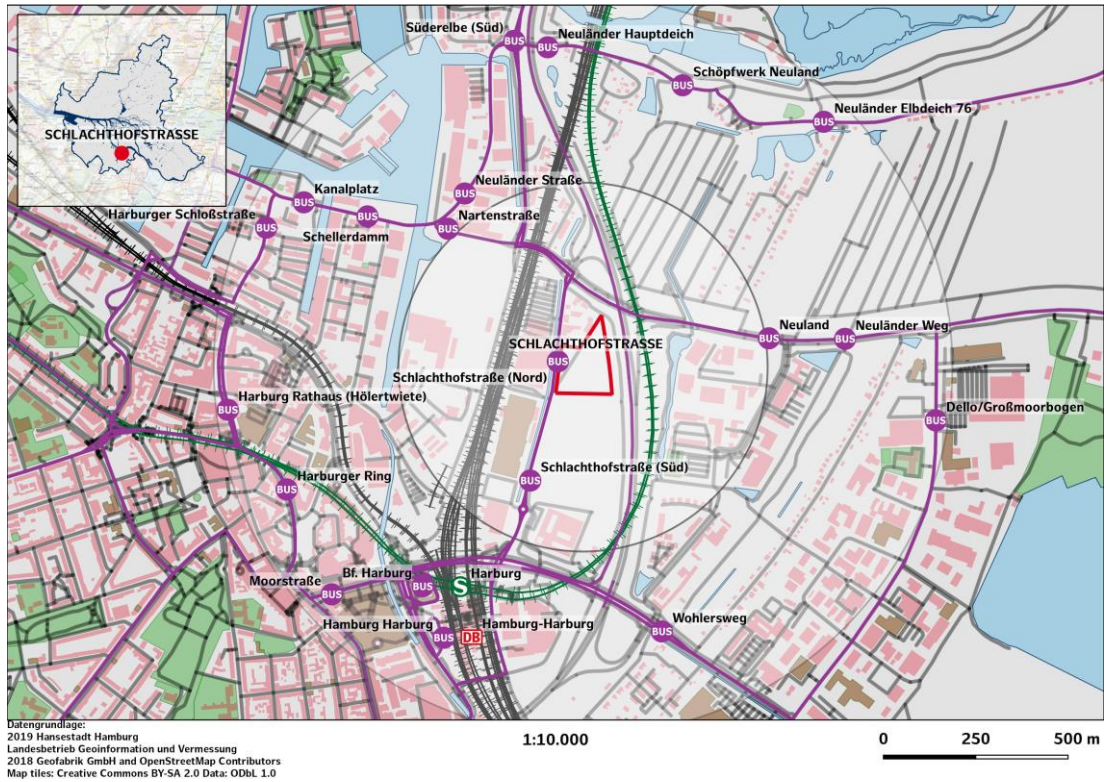
Dieses Objekt wird Ihnen angeboten von:

HIW Hamburg Invest Wirtschaftsförderungsgesellschaft mbH
Tel.: 040 / 22 70 19 0 Fax: 040 / 22 70 19 13
mailto:info@hamburg-invest.com www.hamburg-invest.com

MAKROLAGE

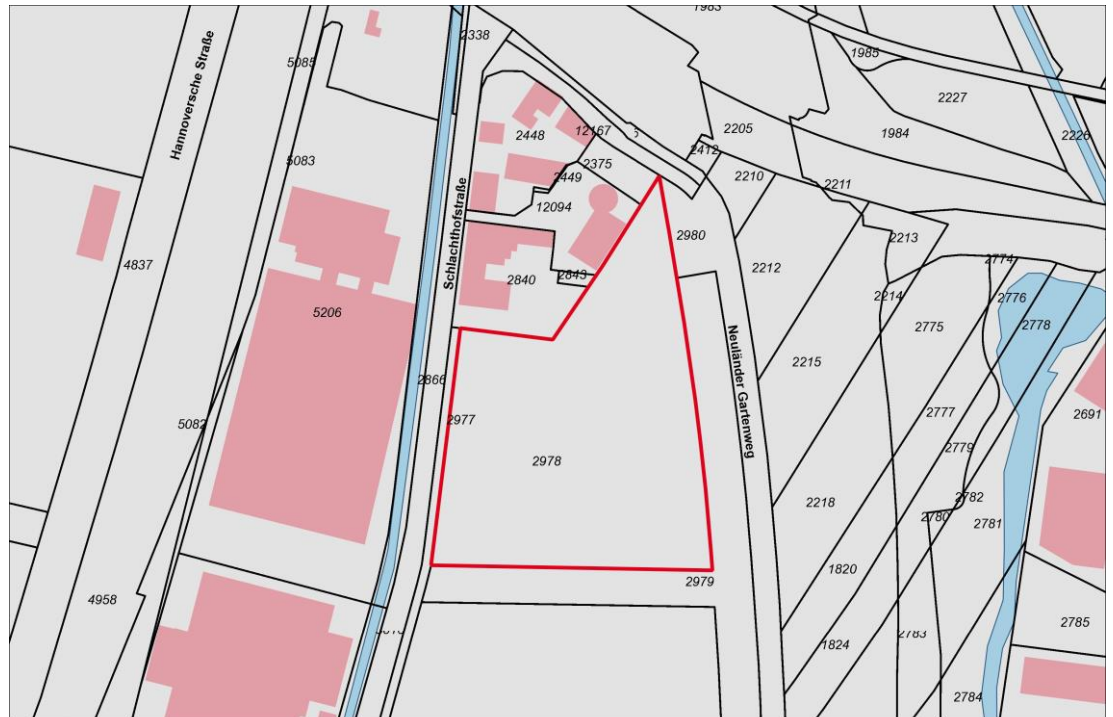


MIKROLAGE



Dieses Objekt wird Ihnen angeboten von:
 HIW Hamburg Invest Wirtschaftsförderungsgesellschaft mbH
 Tel.: 040 / 22 70 19 0 Fax: 040 / 22 70 19 13
 mailto:info@hamburg-invest.com www.hamburg-invest.com

LAGEPLAN



Datengrundlage:
 2019 Hansestadt Hamburg
 Landesbetrieb Geoinformation und Vermessung
 2018 Geofabrik GmbH and OpenStreetMap Contributors
 Map tiles: Creative Commons BY-SA 2.0 Data: ODbL 1.0

1:2.000

0 25 50 m

STRASSENANSICHT HT FLURSTÜCK 2981 (BLICKRICHTUNG SÜDOST)



Dieses Objekt wird Ihnen angeboten von:

HIW Hamburg Invest Wirtschaftsförderungsgesellschaft mbH
 Tel.: 040 / 22 70 19 0 Fax: 040 / 22 70 19 13
 mailto:info@hamburg-invest.com www.hamburg-invest.com

BILDER



Schlachthofstraße (Höhe Kreisel Zufahrt Elbcampus, Blickrichtung Norden)