

# EXPOSÉ



## Große Elbstraße 38 Shared Office von klubfaktor und mattr

Shared Office von  
klubfaktor und mattr  
Große Elbstraße 38  
22767 Hamburg

klubfaktor  
Benjamin Quiram  
benjamin.quiram@klubfaktor.de  
xxx

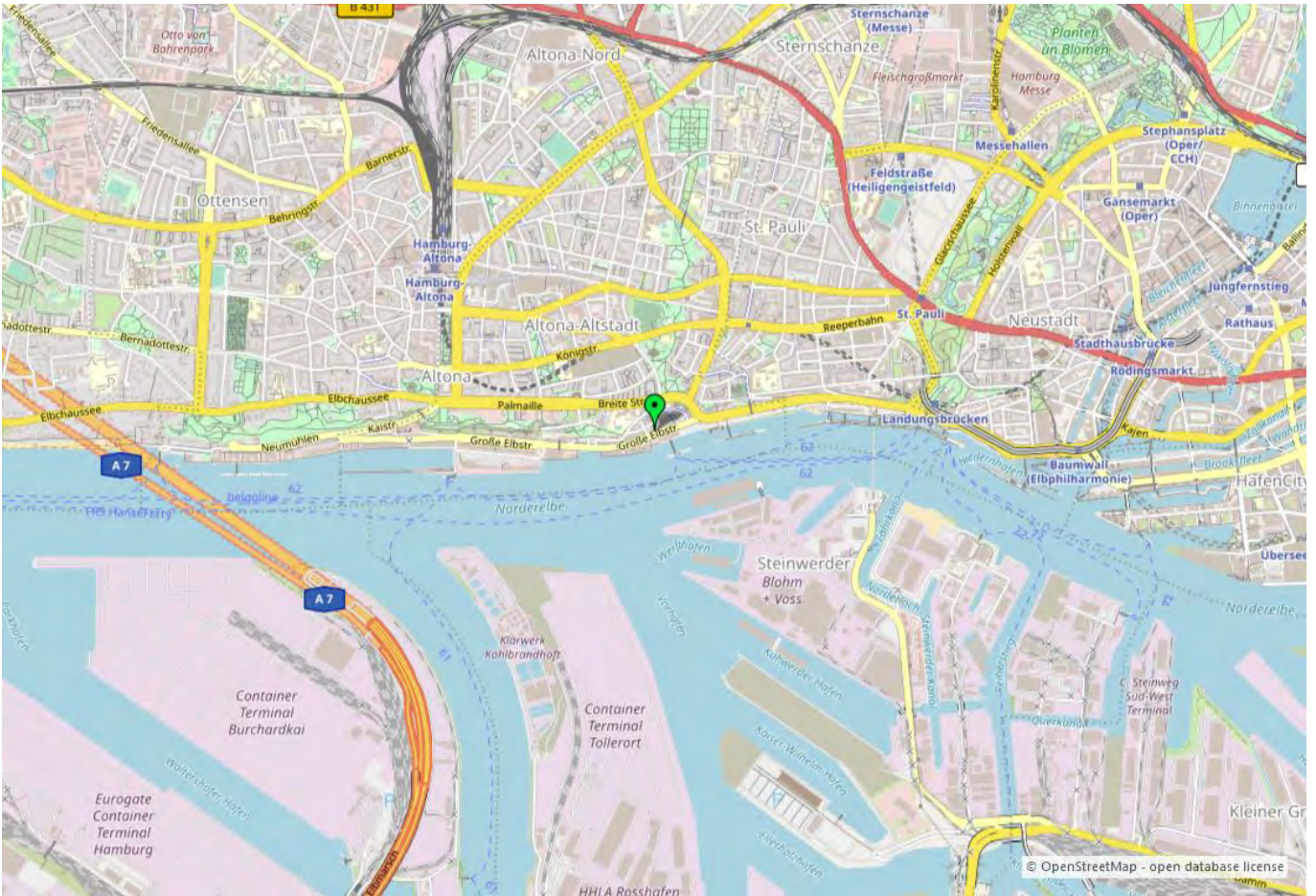
mattr  
Mathias Rüscher  
mathias.ruesch@letsmatr.de  
01782107840

---

**REPUTATION**  
**KLUBFAKTOR**

**mattr**

---



Airport Hamburg  
12 km



Auffahrt Elbbrücken  
7,4 Km



Hauptbahnhof  
4,8 km



"La Vela"  
120 m



Edeka Heitmann  
1600 m



Hotels, Empire Riverside  
1800 m



U1,  
St. Pauli  
1350 m



S1/2/3/21  
Königsstraße  
570 m



Linien 111 und 112  
Fischauktionshalle  
50 m

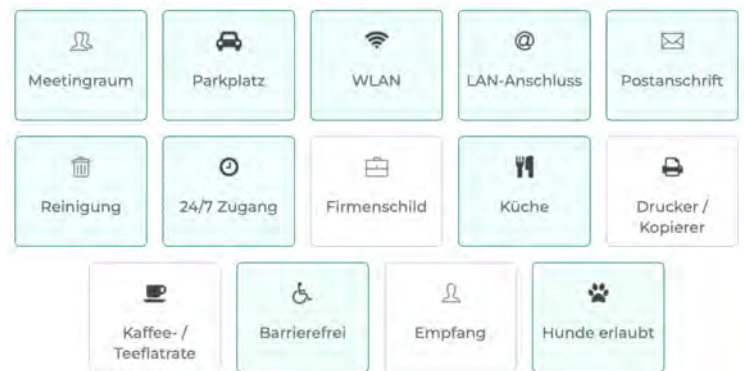
**REPUTATION**  
**KLUBFAKTOR**

**m.attr**s

Du suchst ein Büro oder einen Arbeitsplatz im Herzen der Stadt? Dann bist Du bei uns richtig! Wir vermieten in unserer Bürogemeinschaft an der Großen Elbstraße ein Einzelbüro mit bis zu 3 Arbeitsplätzen. Der Raum ist hell, nach innen verglast und bietet nach außen einen sensationellen Blick auf die Fischauktionshalle und die gesamte Hamburger Hafenkante.

Freundliche Kollegen und einen tollen Open-Space mit Tischtennis-Platte für eine entspannte Pause inklusive.

Ein Garagenstellplatz lässt sich gegen Gebühr bei der Hausverwaltung anmieten.



## Gebäudedaten

<b>Baujahr</b>	k. a.
<b>Architekten</b>	k. a.
<b>Objektstatus</b>	Bestandsimmobilie
<b>Deckenhöhe</b>	ca. 2,75 m
<b>Raumraster</b>	ca. 1,35 m

## Energieausweis

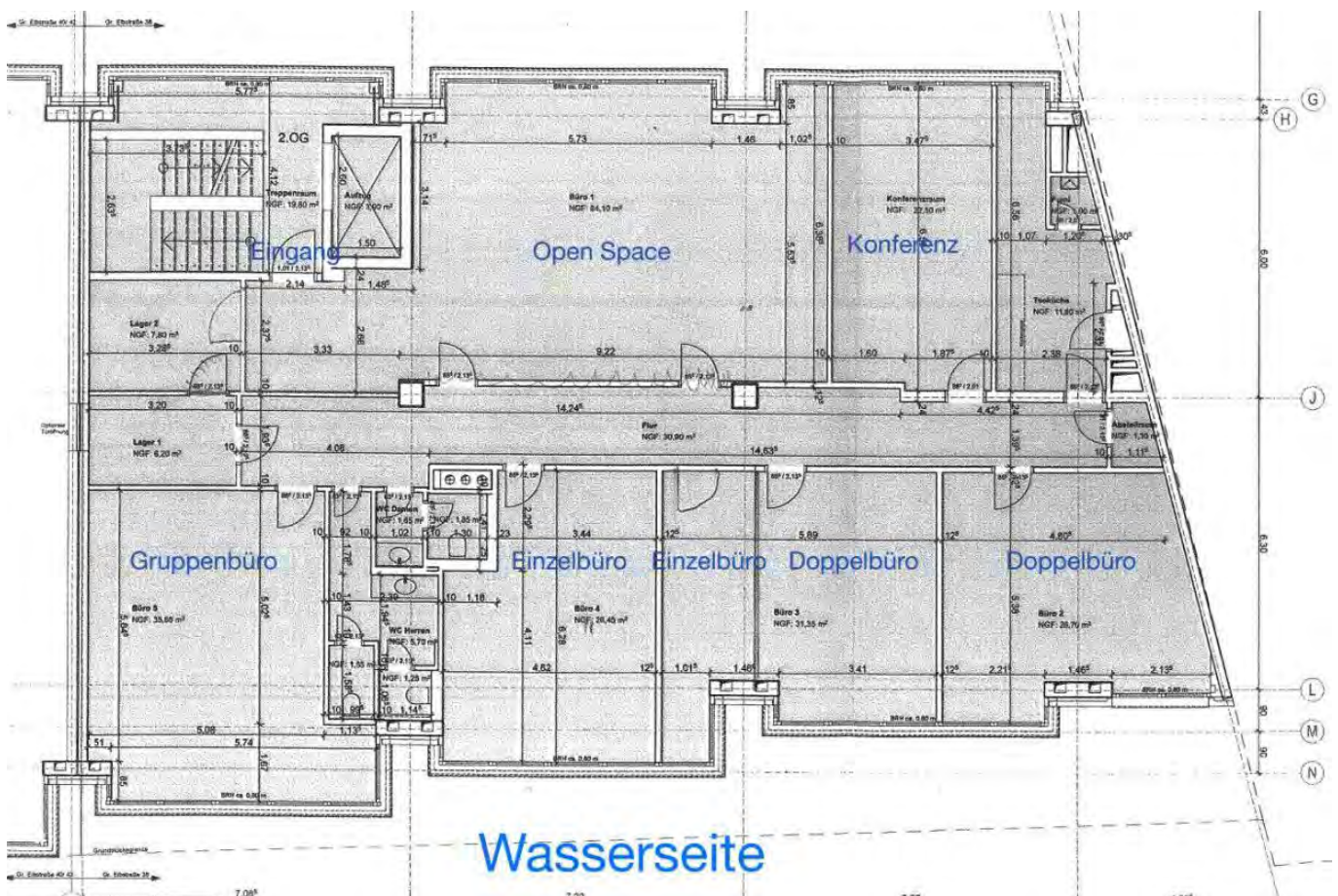
<b>Energieausweis</b>	liegt vor
<b>Energieausweistyp</b>	Bedarfsausweis

## Ausstattung

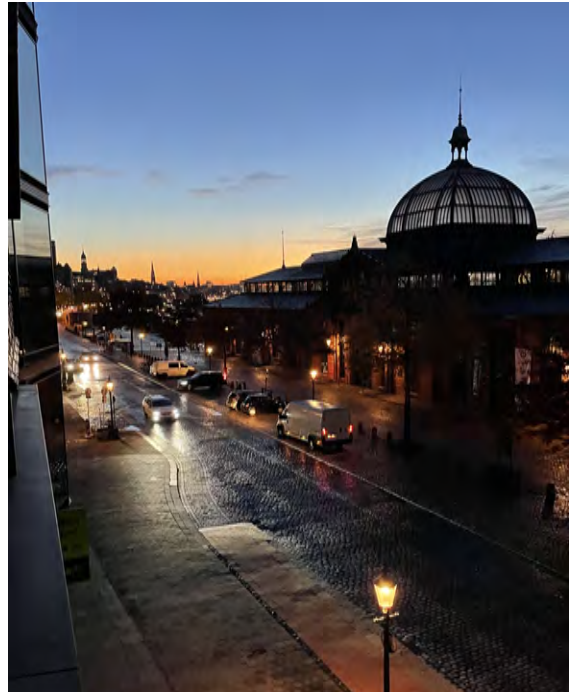
<b>Personenaufzug</b>	vorhanden
<b>Zugangssystem</b>	Zugang nach Abstimmung
<b>Kühlung</b>	optional
<b>Sonnenschutz</b>	außenliegend elektrisch
<b>Bodenbelag</b>	
<b>Beleuchtung</b>	BAP-gerechte Beleuchtung
<b>Decken</b>	abgehängte Decke
<b>Trennwände</b>	
<b>Fenster</b>	zu öffnen
<b>Fensterart</b>	Dreh-/Kippfenster
<b>Barrierefreiheit</b>	Nein
<b>EDV-Infrastruktur</b>	Fensterbankkanal
<b>EDV-Verkabelung</b>	CAT 7

## Grundriss 2. OG

Wir können sehr variabel in die Raumplanung gehen und gehen gerne auf Wünsche ein. Neben den Büros verfügt der Shared Space über einen Konferenzraum, eine Gemeinschaftsküche, einen Open Space mit Tischtennisplatte und Sofas, Damen- und Herrentoilette, wobei die Herrentoilette über eine Dusche verfügt.

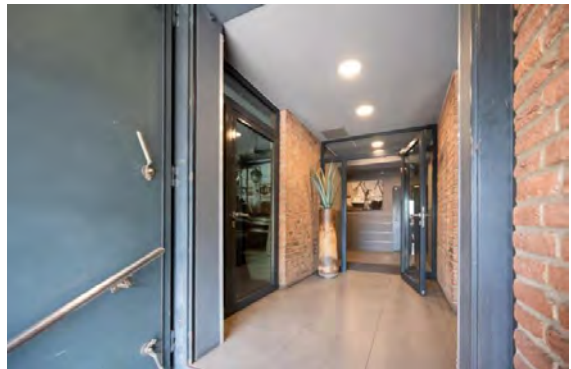


Der oben (jeweils) dargestellte Grundriss ist nicht maßstäblich und dient lediglich der Übersicht.



Große Elbstraße

Restaurants & Cafés



Benachbarte Fischauktionshalle

Eingangsbereich



Bürofläche

Büroausblick

